

Le dossier technique de la salle, dans lequel sont énumérés les équipements techniques de scène, de son et d'éclairage, ne constitue pas un document contractuel. Veuillez communiquer avec le département technique pour connaître les mises à jour du présent devis.

Informations Générales

Salle

Fauteuils	
nombre de fauteuils couverts	2000
nombre de fauteuils couverts (avec l'avant-scène)	1916
parterre gazonné à air ouvert	4000

Entrée des artistes

1655, boulevard Base-De-Roc, Joliette (Qc)

Quai de chargement

Dimensions du quai de chargement	
largeur	3,96m 13'-0"
Accès sur scène par une porte de garage	
Porte de garage	
largeur	3,05m 10'-0"
hauteur	2,44m 8'-0"

Loges des artistes

petite loge - niveau foyer			
2 personnes	4	toilette et douche	
1 personne - studio / chef	1	toilette et douche	
grande loge* - niveau foyer			
20 personnes	2	lavabo - douche	
10 personnes	1	lavabo - douche	

Nb: Les toilettes sont au même niveau

Scène

Description et dimensions de la scène

Plancher de scène	
<i>plancher de scène recouvert avec feuille de «cresson 3/4"»</i>	
Charge permise sur le plancher de scène	
kg / m ²	lbs/pi ²
610	125
Ouverture de scène	
largeur	20,12m 66'-0"
hauteur	7,47m 24'-6"
Dimensions de la scène	
Largeur totale	37,49m 123'-0"
du centre au mur côté: cour et jardin	18,75m 61'-6"
Hauteur libre maximale sur scène	
	18,29m 60'-0"
Dégagement des décors côté : Cour et jardin	
largeur	8,69m 28'-6"
longueur	15,24m 50'-0"

Système d'accrochage

Point d'attache 2000 lbs / chacun	24	Voir schéma «rigg»	
nombre de perche fixe		8	
longueur de la perche		21,34 m	70'-0"
charge maximale répartie sur 70'-0"		362,87 Kg	800 lbs

* voir liste de l'accrochage du théâtre.

Habillage de scène

Rideaux de scène (velours noir)

paire de pendrillons		5	
largeur		3,96 m	13'-0"
longueur		7,77 m	25'-6"
frises		4	
largeur		20,12m	66'-0"
hauteur		4,88m	16'-0"
frise		1	
largeur		20,12m	66'-0"
hauteur		2,74m	9'-0"
rideaux de fond		2	
largeur		21,34m	70'-0"
hauteur		7,77m	25'-6"
Allemandes		10	
largeur		2,44m	8'-0"
hauteur		7,77m	25'-6"

Conque d'orchestre

Conque d'orchestre		1
---------------------------	--	---

Matériel d'orchestre

	92	lutrin	
	60	lampe lutrin	
	1	podium de chef	
chaise de musicien	94	noire	
tabouret	5	noire	30"
chaise utilitaire	20	noire	

AMPHITHÉÂTRE FERNAND-LINDSAY

Praticables

praticable	12	1,22 x 2,44m	4' x 8'	6"
	10			12"
	30			18"
	8			24"
	4			30"
	4			36"
praticable	2	1,22 x 1,22m	4' x 4'	6"
	2			12"
	2			18"
	2			24"
	2			30"
	1			36"
	1			42"
	dessus			32
5		2' x 8'		
37		4' x 4'		
2		4' x 8'		
praticable de musicien	1	6"	3' x 6'	
accessoires	2	1 marche / 1 step	6" x 42"	6"
	1	1 marche / 1 step	12" x 36"	6"
	2	1 marche / 1 step	24" x 24"	6"
	2	2 marches / 2 steps	24" x 24"	12"
	4	3 marches / 3 steps	24" x 24"	18"
podium de chef	2	1,02 x 1,02m	40" x 40"	12"

Tables

bois	4	1,83m	6' - 0"
	8	2,44m	8' - 0"

Nacelles

(batterie, électrique)	1	GENIE	AWP-36S
	1	SKYJACK	3220J

Escabeaux

Aluminium	1	1.22m	4' - 0"
	2	2.43m	8' - 0"
	2	3.04m	10' - 0"
	2	3.66m	12' - 0"

Éclairage

Compagnie de tournée (120 / 208 volts)

Chambre électrique	1	200 A	prévoir 100' de feeder prévoir 100' de feeder * utiliser pour la motorisation de la conque et pont éclairage
chambre électrique	1	400 A	
situé côté «jardin» au lointain	1	200 A*	

Commande d'éclairages

console	1	Strand	PALETTE
	1	LG	Écran 22"
<i>Un gradateur = un circuit</i>			
gradateurs fixes	158	Strand	CD80
gradateurs mobiles	48	Strand	C-21
<i>Assignment électronique</i>			

Équipements mobiles et fixes

projecteur ETC

mobile	30	Source Four	Zoom 15° x 30°	575w
mobile	60	Source Four	Zoom 25° x 50°	575w

projecteur Selecon

mobile	40	Rama fresnel standard		1kw
mobile	30	Arena fresnel standard		2kw
fixe	35			2kw

projecteur Robert Juliat

fixe	22	leko	Zoom 11° x 26°	1kw
fixe	32		Zoom 9° x 26°	2kw

projecteur Altman

mobile	72	Par 64		1kw
Ampoules disponibles		Wide - Medium - Narrow - Very Narrow		

projecteur de poursuite

fixe	2	ARAMIS 2500HMI - Robert Juliat		2500w
	2	Mires - Laser	Telrad	

Accessoires d'éclairage

Porte-gobo

	30	Type A	Source four
	30	Type B	Source four
	36	Robert Juliat	

Iris

	24	Source four	
	9	Robert Juliat	

bases pour projecteur		n/d	
-----------------------	--	-----	--

Boom mobile	6	1,83m	6'
-------------	---	-------	----

Filtres de couleurs Roscolux

AMPHITHÉÂTRE FERNAND-LINDSAY

Son

Compagnie de tournée (120 / 208 volts)

200 ampères monophasé

situé à Cour (cadre de scène)

Consoles de mixage

console audio numérique 32 entrées avec boîte de patch 32 - 16 sorties	Digico	SD9
50 lignes balancées (mobile sur scène)	250' câble	Split moniteur - 15'

Système de salle

système de salle	4	Meyer	MSL4-P
	2	Meyer	CQ1-P
	2	Meyer	SUB-650-P
Système terrain tour de délai imperméable	8	Meyer	JM1P-WP
Système de moniteur de scène		non disponible	not available
processeur audio	2	Meyer	Galileo 616

Sources & Enregistreur

lecteur DC	1	DENON	DN-C-635
lecteur / enregistreur CD	1	HHB	Burnit plus

Microphones

3	AKG	C-414 B-ULS
		C-535
2	Audio Technica	ATM 350
4	Neumann	KM 184
4		TLM 103
4	Sennheiser	MKH 40
2		MKH416
1	Shure	Beta 52
1		Beta 57A
2		Beta 58
2		SM-58
1		548-S
1		565D -S
4		Beta 98
2		KSM 27
4		MX 393/C
1		MX 393/S
2	Klark-Teknik	DN-100
3	Whirlwind	IMP 2

Communications

postes fixes répartis dans l'amphithéâtre	CLEAR COM	SB-412A
---	-----------	---------

Système de communication sans fil

système sans fil (Transmetteur) postes mobiles (Recepteur)	2	Telex	BTR-800
			BTR-800

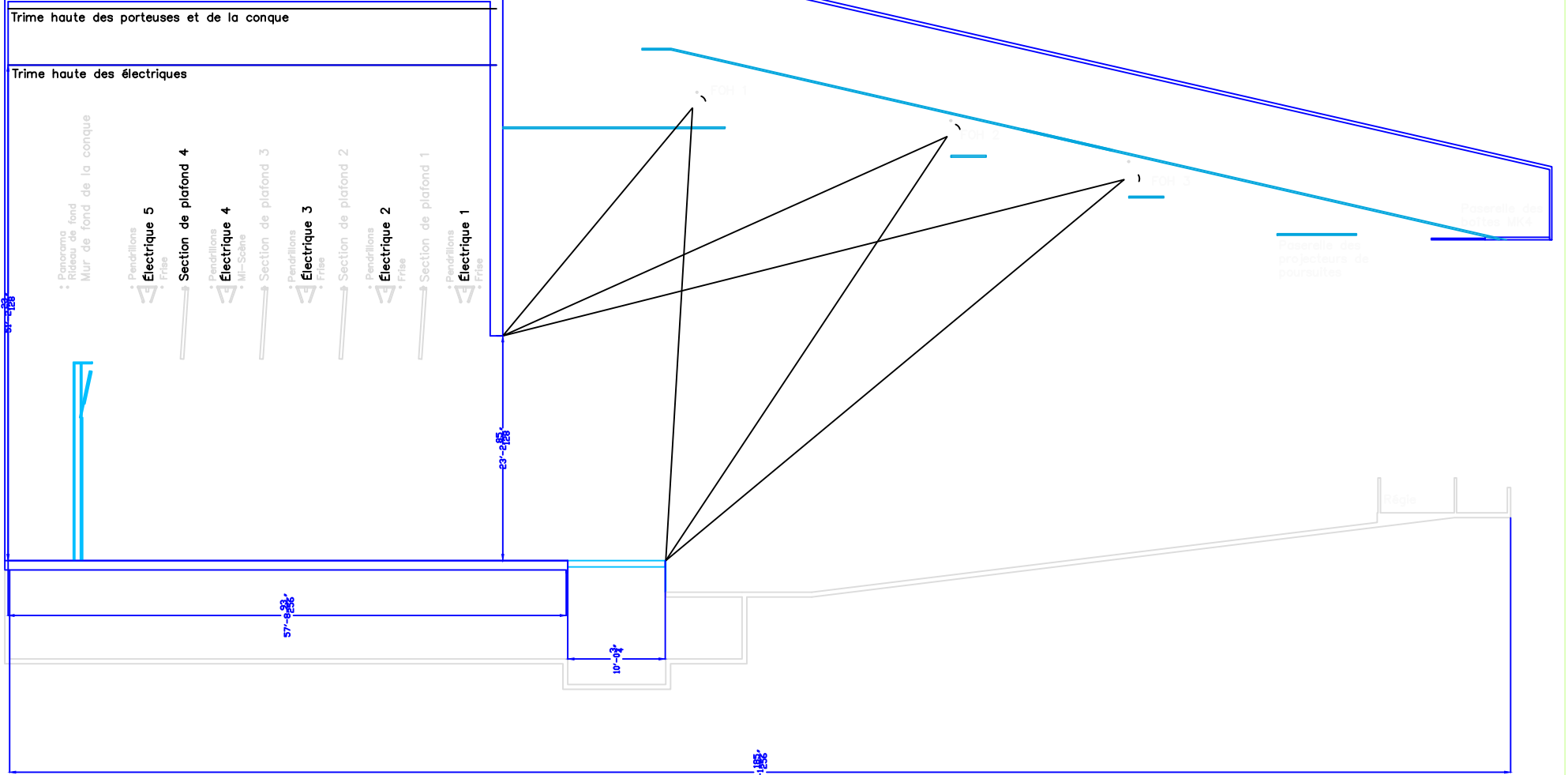
AMPHITHÉÂTRE FERNAND-LINDSAY

Mis à jour - Février 2014 / UPDATED - February 2014

ACCROCHAGE STANDARD DU THÉÂTRE / HOUSE HANG

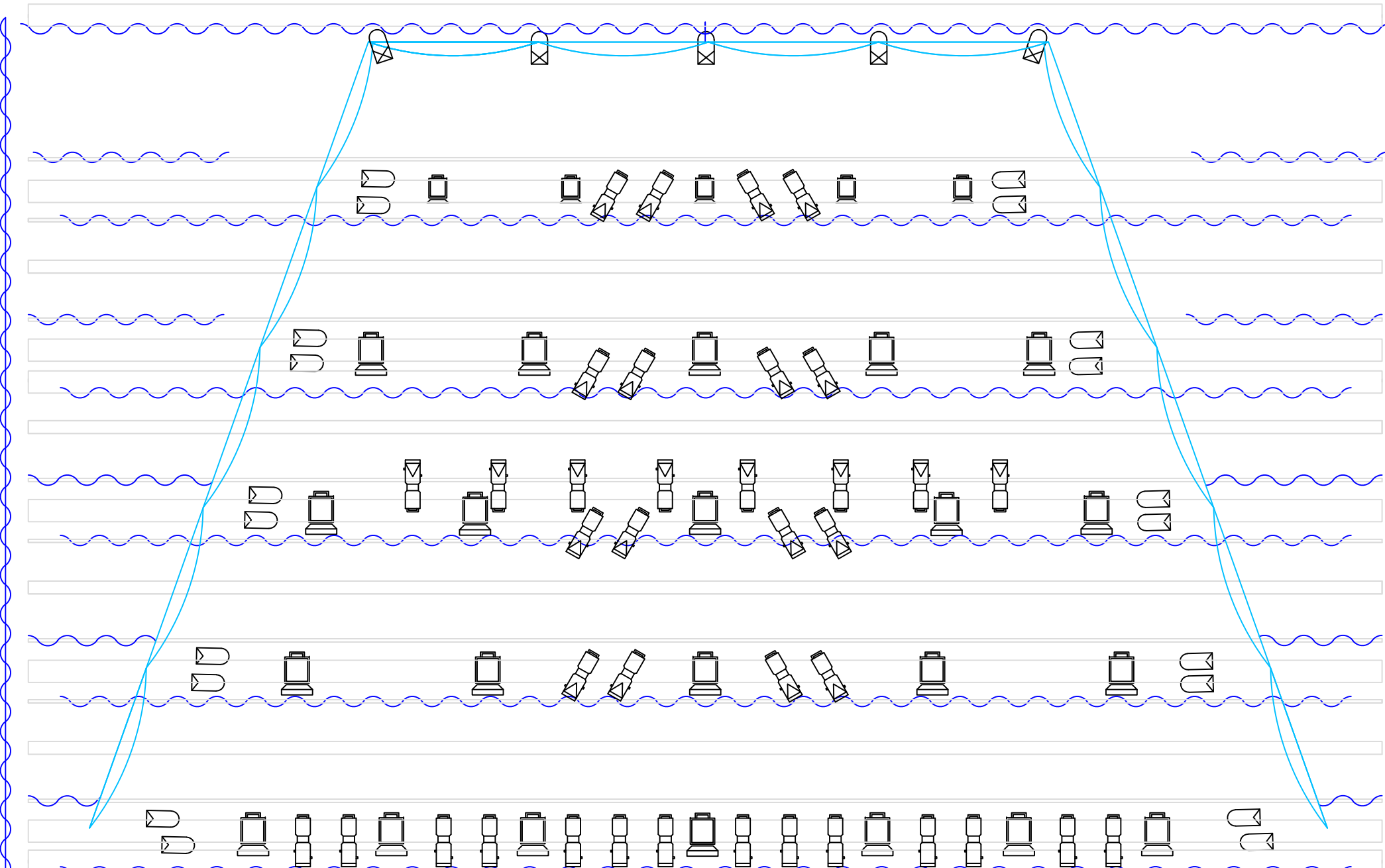
Préliminaire

Motorisation	Mètres / Meters	Pieds / Feet	Accrochage maison	Point d'attache	Charge
1	0,56m	1'10"	frise # 1	3 points	2000 lbs/ch.
2	0,91m	3'	LX # 1	3 points	2000 lbs/ch.
3	1,47m	4'10"	pendrion # 1	perche fixe	
4			plafond de conque # 1	plafond fixe	
5	2,74m	9'	frise # 2	perche fixe	
6	3,35m	11'	LX # 2	3 points	2000 lbs/ch.
7	3,91m	12'10"	pendrion # 2	perche fixe	
8			plafond de conque # 2	plafond fixe	
9	5.49m	18'	frise # 3	perche fixe	
10	6.10m	20'	LX # 3	3 points	2000 lbs/ch.
11	6.40m	21'	pendrion # 3	perche fixe	
12			plafond de conque # 3	plafond fixe	
13		25'11"	frise # 4 (Mi-scène)	3 points	2000 lbs/ch.
14		27'10"	LX # 4	3 points	2000 lbs/ch.
15		29'	pendrion # 4	perche fixe	
16			plafond de conque # 4	plafond fixe	
17		33'10"	frise # 5	perche fixe	
18		35'	LX # 5	3 points	2000 lbs/ch.
19		43'	pendrion # 5 / traveller	perche fixe	
20			Mur de fond - Conque	structure fixe au sol	
21			fond noir / rideau	3 points	2000 lbs/ch.



169~174
Sol

157~162
Sol



Rideau de fond

Mur de fond de la conc

Pendillons/Legs **FIXE**

Électrique/LX 5

Frise/Border **FIXE**

Section de plafond/Roo

Pendillons/Legs **FIXE**

Électrique/LX 4

Frise #4 et Mi-fond/Border

Section de plafond/Roo

Pendillons/Legs **FIXE**

Électrique/LX 3

Frise/Border **FIXE**

Section de plafond/Roo

Pendillons/Legs **FIXE**

Électrique/LX 2

Frise/Border **FIXE**

Section de plafond/Roo

Pendillons/Legs **FIXE**

Électrique/LX 1

Frise/Border/Rideau maison

151~156

Patch Son A

Bas et Haut

Saignée
43~48