

Mis à jour - Septembre 2023

Le dossier technique de la salle, dans lequel sont énumérés les équipements techniques de scène, de son et d'éclairage, ne constitue pas un document contractuel. Veuillez communiquer avec le département technique pour connaître les mises à jour du présent devis.

## Informations Générales

### Salle

Théâtre à l'Elisabétaine, conçu avec panneaux fixes ou amovibles. Public sur trois côtés.

<b>Fauteuils</b>	Capacité normale	
nombre de fauteuils pour la location	128	
nombre de fauteuils réservés à la direction	6	
capacité de location	122	

<b>Dimensions de la salle</b>		
du bord de la scène à la dernière rangée	3,96 m	13'-0"
du centre au mur côté jardin	7,31 m	24'-0"
du centre au mur côté cour	7,77 m	25'-6"

### Entrée des artistes

via le poste central de sécurité

### Quai de chargement

**145, Ste-Catherine ouest** (via la sortie de secours)  
(une porte simple, vitrée.)

**1444, rue St-Urbain**  
quai de chargement

### Bureau de production

situé derrière la scène, dans le secteur des loges (1 personne) <b>téléphone :</b>	Tt 04078
	514-285-4381

### Loges

<b>loges partageant toilette et douche</b> loge principale (4 miroirs et 1 lavabo) - 1 personne loge secondaire (3 miroirs et 1 lavabo) - 1 personne	2
	Tt 04076
	Tt 04077

### Salles de répétitions - Rehearsal rooms

disponible sur demande

## Scène

### Description et dimensions de la scène

plancher en chêne.		
hauteur de la scène	0,33 m	13"
largeur totale	5,49 m	18'-0"
profondeur totale	3,96 m	13'-0"
hauteur maximale	2,36 m	7'-9"
colonne fixe sur la scène	66 cm x 66 cm	26" x 26"
devant de la colonne au bord de la scène	2,74m	9'-0"

### Système d'accrochage

yeux fixes répartis inégalement partout au plafond du théâtre.	46
--	----

### Habillage de scène

<b>rideau de fond (avec ouverture)</b> largeur hauteur	1	
	7,31m	24'-0"
	2,36m	7'-9"

## SALLE CLAUDE-LÉVEILLÉE

### Matériel d'orchestre

lutrin	5	
lampe de lutrin	5	
chaise noire	10	
tabouret noir	5	
	3	24" hauteur
	1	28" hauteur
	1	30" hauteur

### Pianos (des frais s'appliquent pour l'accord)

scène	1	Yamaha	C5	Accordé à 440 Hz
-------	---	--------	----	------------------

### Escabeau (Louisville / Werner)

1	2.43 m	8'
---	--------	----

### Tapis pour batterie

1	1.83 x 1.83 m	6' x 6'
1	1.22 x 1.52 m	4' x 5'

## Éclairage

### Commande d'éclairages

console	1	ETC	Ion Xe 20 12k
située à l'arrière de la salle côté cour.	1	ETC	Fader wing 20
gradateurs		Strand	CD 80 (2.4 Kw)
circuits répartis sur scène et dans la salle		78	2 Kw
circuits directs pour par LED		18	

### Équipements d'éclairage permanent

L'éclairage de base est permanent, il n'est pas permis de déplacer les projecteurs d'éclairage, de changer les adresses dmx.

Découpe zoom 25°-50°	12	Strand	2205	mode : 13 canaux
Fresnel	1	Chauvet	Ovation F95 WW	
Fresnel	4	Altman	300L	
Par LED Zoom	12	Elation	FUZE Z120 IP	
Découpe	2	Elation	WW Profile 26deg	
Porte-gobo :	23	Strand		
Iris :	6	Strand		

### Équipements d'éclairage mobile

Fresnel	3	Chauvet	Ovation F95 WW
Fresnel	1	Altman	300L

**Son**
**Console de mixage**

Console automatisé 32 entrées x 16 sorties située à l'arrière de la salle côté cour.	1	Digico	SD9 (CORE v2)
	1	Digico	UB MADI

**Système de salle**

enceinte salle	4	OUTLINE	X123W
enceinte de basse	6	OUTLINE	EIDOS 108s
amplificateur et processeur	1	POWERSOFT	X8

**Sources & Enregistreur**

Enregistreur SD et USB	1	DENON	300R
lecteur CD avec commande	2	Denon	DN-C635

**Système de moniteurs de scène**

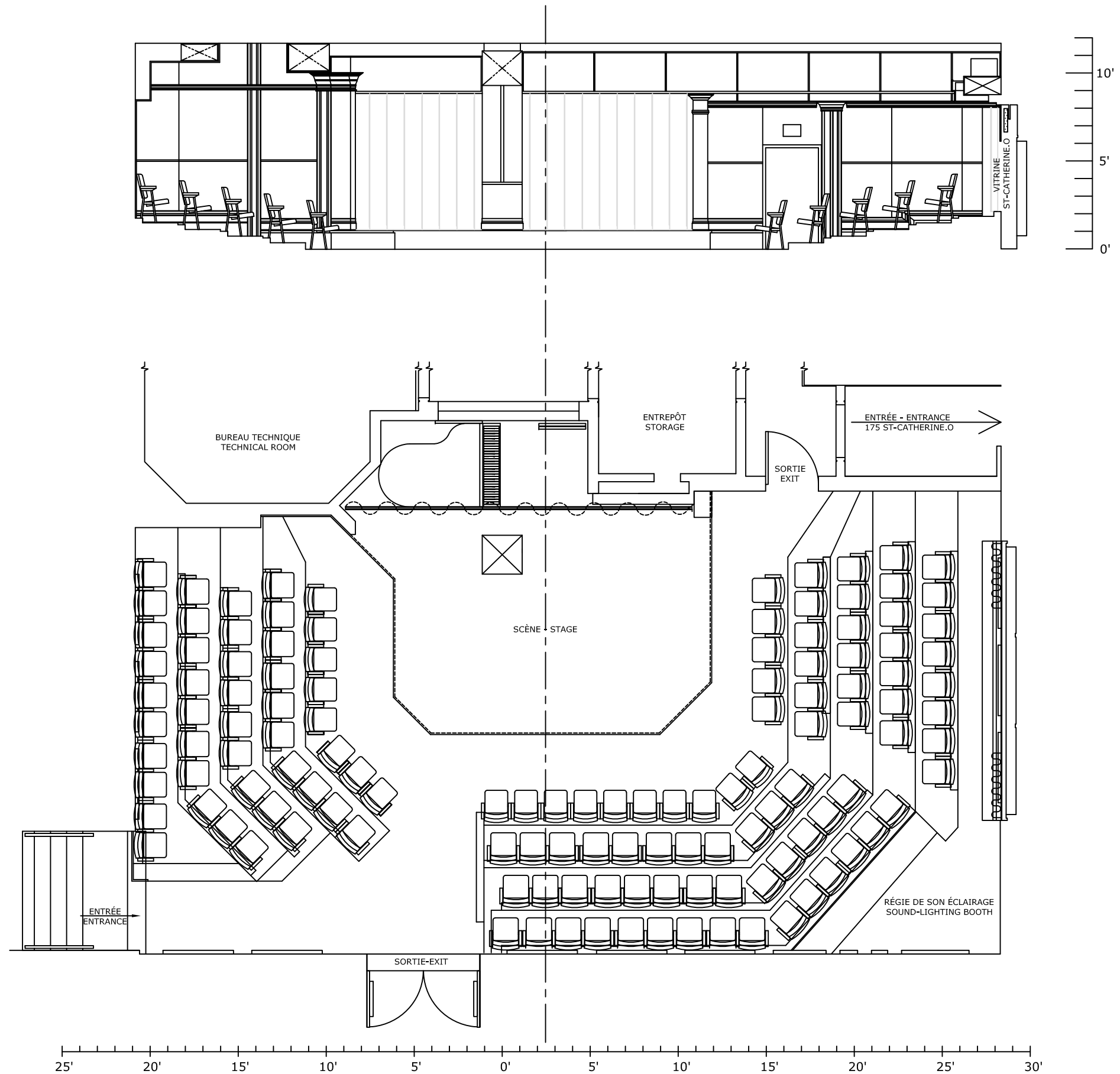
circuits de moniteur comprenant: moniteur actif	6	5	
		OUTLINE	DVS-8SP
Système d'écoute personnel sans-fils complet amplificateur	4	Sennheiser	EW 300 IEM G3 B
	1	QSC	1500

**Microphones**

1	AKG	426	Stéréo + préamp
1	AKG	C451 EB	
1	AKG	C535 EB	
2	Audio Technica	ATM-35	hypercardioïde (avec clip)
2	Audio Technica	AT-4053a	
2	DPA	4099	hypercardioïde avec 2 pinces à piano et 2 pinces à pieds
1	Neumann	KSM 105	
2*	Neumann	KM-184	<i>*non-disponible de juin à septembre</i>
1	Sennheiser	MKH40	
3	Sennheiser	MD 421	avec clip
1	Shure	Beta 52	
1	Shure	Beta 58	
3	Shure	Beta 87C	
3	Shure	Beta 98	
6	Shure	SM-57	
5	Shure	SM-58	
1	Shure	SM-81	
2	Shure	SM-91	
1	Shure	565 SD	
2	Shure	ULXP4	
3	BSS	AR-116	
2	Radial	J48	
3	Whirlwind	IMP-2	boîtes directes actives boîtes directes passives

**Vidéo**

enregistreur	1	DATAVIDEO	HDR70	Disque Dur 320 GB avec contrôleur
caméra vidéo HD	1	MARSHALL	PTZ CV620	



**Place  
des  
Arts**

Salle / Location:

**SALLE CLAUDE LÉVEILLÉE**  
175 rue Sainte-Catherine ouest, Montréal (Qc) H2X 1Y9

Titre /Title:

**VUE EN PLAN ET COUPE**  
**PLAN-SECTION VIEWS**

Dessin /Drawing:

PDA\_SCL-AI

Échelle / Scale:

Voir règle-See ruler

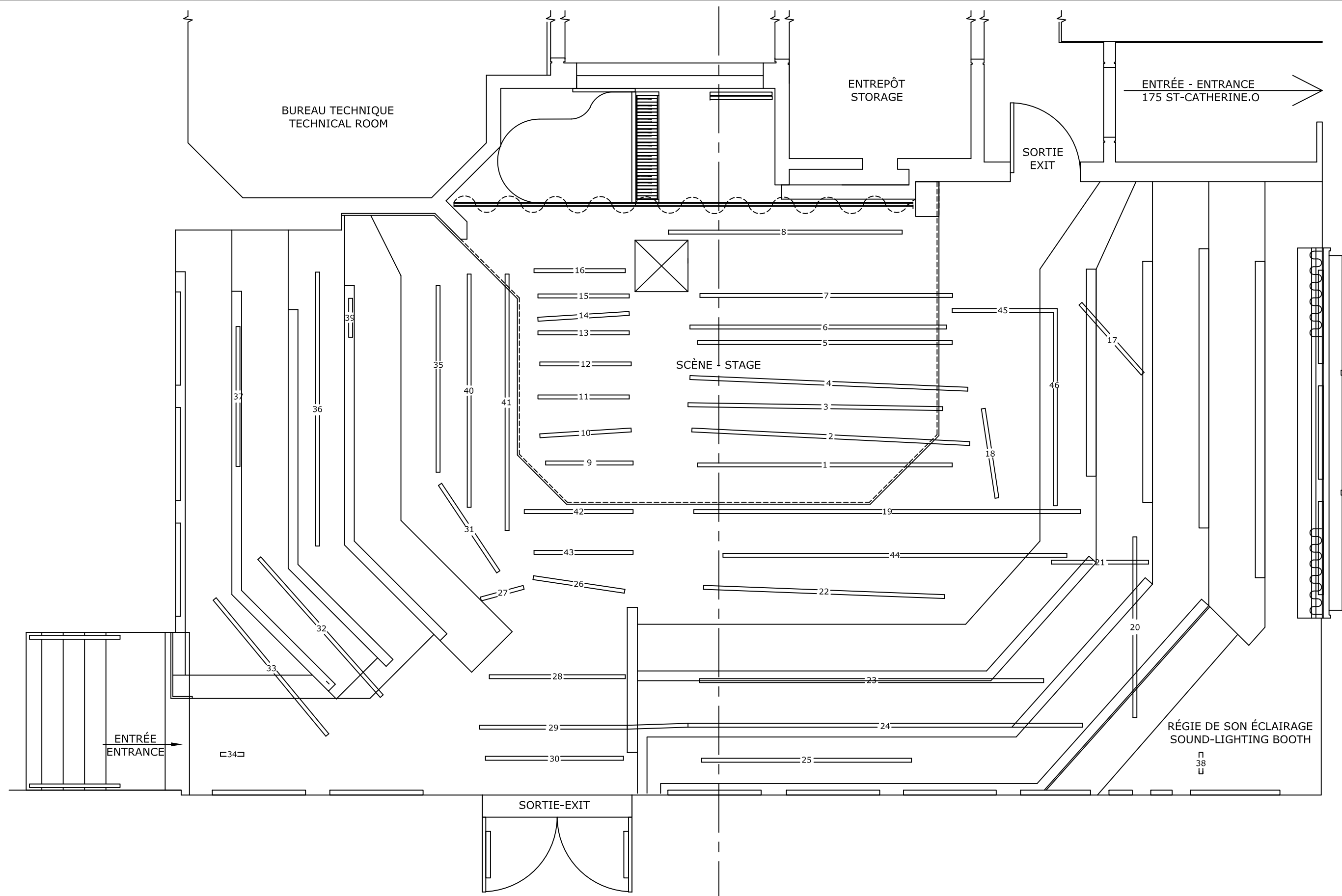
Date:

Mars / March 2023

Format:

Architecturale / Impérial

11"x 17"




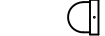

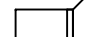
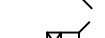



BUREAU TECHNIQUE  
TECHNICAL ROOM

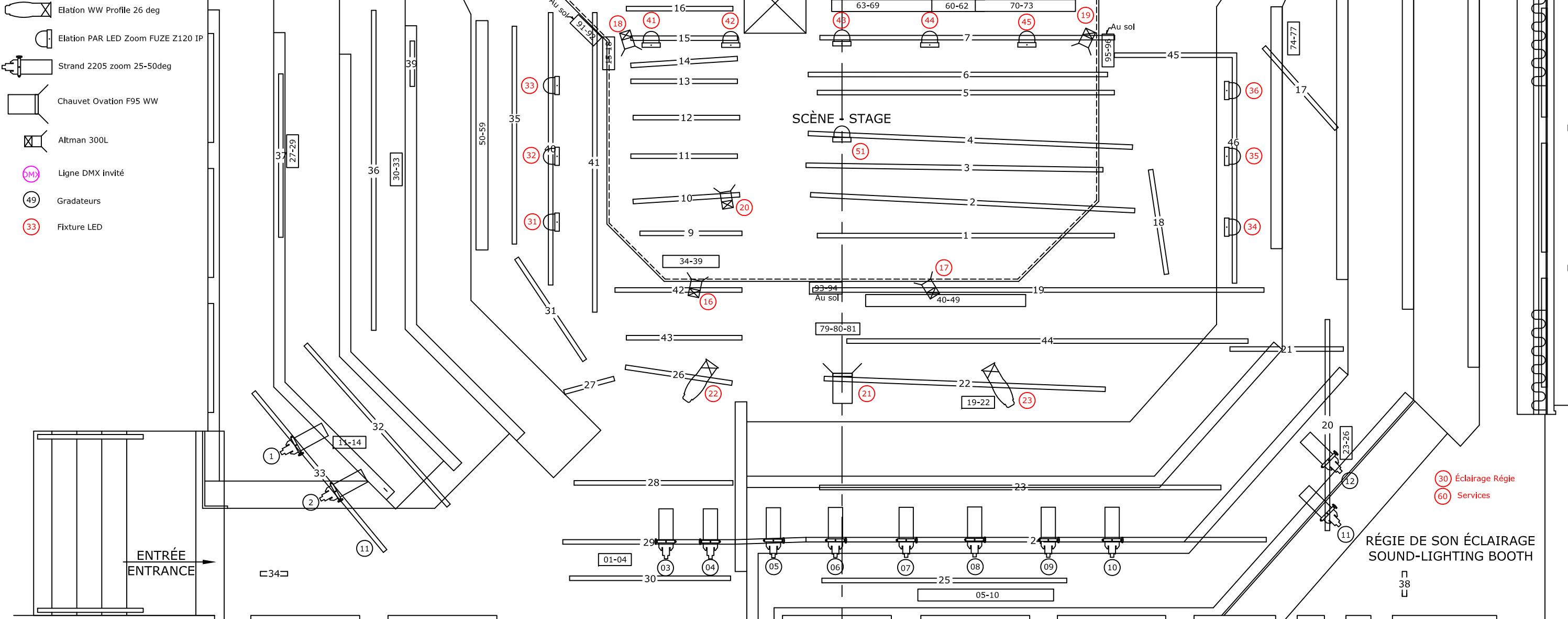
ENTREPÔT  
STORAGE

ENTRÉE - ENTRANCE  
175 ST-CATHERINE.O

SORTIE  
EXIT

LÉGENDE :

-  Elation WW Profile 26 deg
-  Elation PAR LED Zoom FUZE Z120 IP
-  Strand 2205 zoom 25-50deg
-  Chauvet Ovation F95 WW
-  Altman 300L
-  Ligne DMX invité
-  Gradateurs
-  Fixture LED



30 Éclairage Régie  
60 Services

RÉGIE DE SON ÉCLAIRAGE  
SOUND-LIGHTING BOOTH

n  
38  
U



Salle / Location:

**SALLE CLAUDE LÉVEILLÉE**  
175 rue Sainte-Catherine ouest, Montréal (Qc) H2X 1Y9

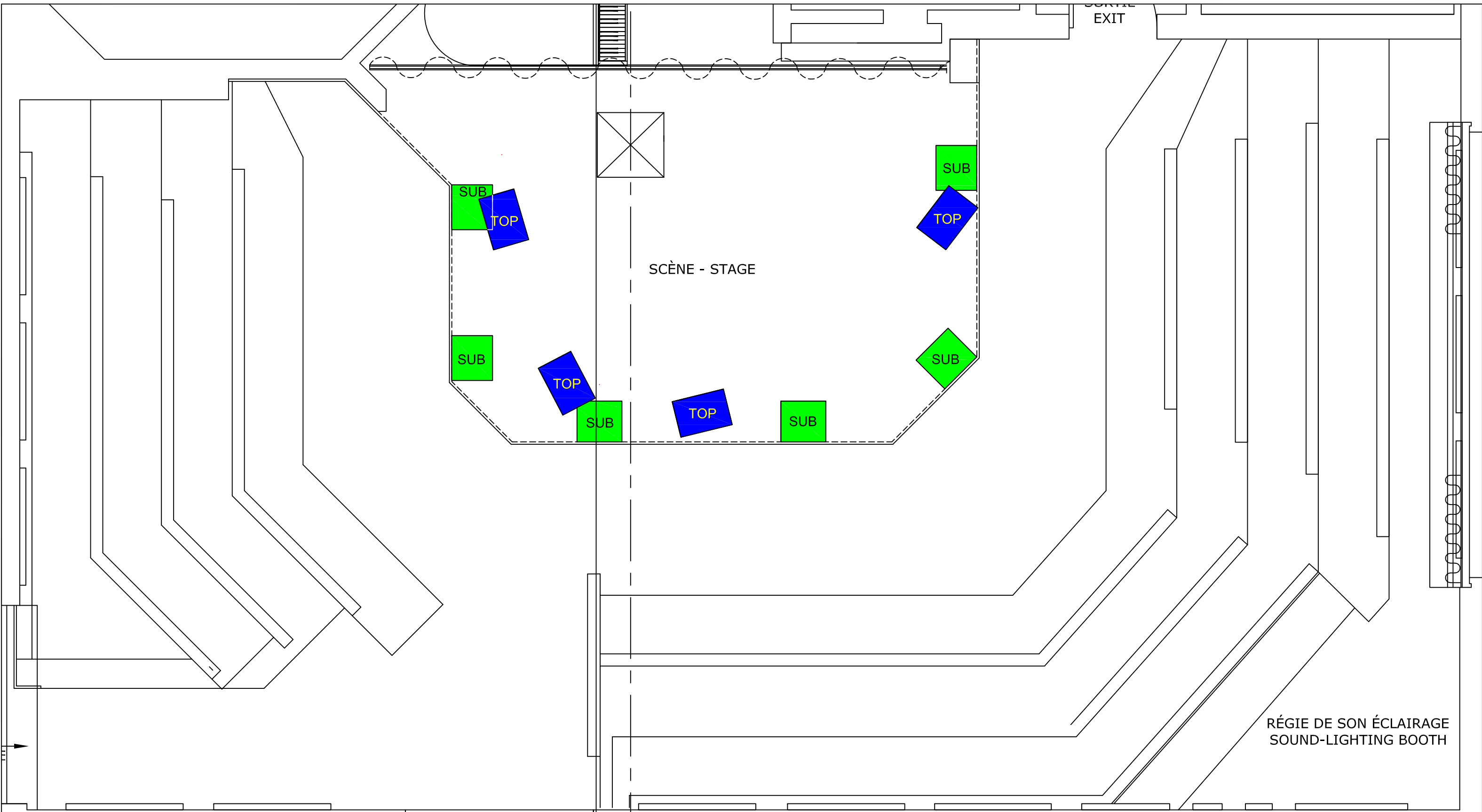
Titre /Title:

VUE EN PLAN  
ÉCLAIRAGE - LIGHTING

Dessin /Drawing:  
PDA\_SCL-AI

Échelle / Scale: Voir règle-See ruler Date: Nov. / Novembre 2023

Format:  
Architecturale / Impérial  
11"x 17"



Salle / Location:

**SALLE CLAUDE LÉVEILLÉE**  
 175 rue Sainte-Catherine ouest, Montréal (Qc) H2X 1Y9

Titre /Title:

**VUE EN PLAN  
 SON - SOUND**

Dessin /Drawing:  
 PDA\_SCL-AI

Échelle / Scale: Voir règle-See ruler  
 Date: Mai / May 2021

Format:  
 Architecturale / Impérial  
 11"x 17"