

Mis à jour - Juin 2026 - **RESTRICTION D'HORAIRE AU QUAI 1410 St-Urbain**  
<https://www.placedesarts.com/location-salle/theatre-maisonneuve>

Le dossier technique de la salle, dans lequel sont énumérés les équipements techniques de scène, de son et d'éclairage, ne constitue pas un document contractuel. Veuillez communiquer avec le département technique pour connaître les mises à jour du présent devis.

## Informations Générales

### Salle

<b>Fauteuils</b>	<b>Capacité normale</b>		
nombre de fauteuils pour la location	1435		
nombre de fauteuils réservés à la direction	12		
parterre (comprenant ceux réservés à la direction et ceux de la fosse d'orchestre)	818		s/o
Corbeille	334		s/o
Balcon	295		s/o
Total	1447		s/o
<b>Sièges individuels amovibles</b>	101		
rangée, numéro de siège	Q	1 à 20 / 1 to 20	
	R	5 à 20 / 5 to 20	
	S	5 à 21 / 5 to 21	
	K, L, M, N, O, P	1 à 8 / 1 to 8	
<b>Fosses d'orchestre</b>	55 musiciens		
rangées	AA, BB, CC sont retirées (total: 58 fauteuils)		
Capacité de location	1377		
<b>Dimensions de la salle</b>			
du rideau maison à la dernière rangée du parterre	24,46m		80'-3"
du rideau maison à la dernière rangée du balcon	28,19m		92'-6"
du nez de corbeille au cyclorama (Projection vidéo)	31,24m		102'-6"

### Entrée des artistes

**1600, rue St-Urbain ou 175 Rue Sainte-Catherine Est. Par le poste de sécurité principal (proche de la billetterie)**

Accueil car régie / production	1	Cam-lock	600V - 200A	situé au quai de chargement
Service à la production	3	Cam-lock	120/208V - 200A	situé au quai de chargement
Accueil autobus de tournée	1	Nema 14-50R	50A - 120/208V	situé au quai de chargement

### Entrée des décors

**1410, rue St-Urbain A PARTIR DE JUIN 2026 DES RESTRICTIONS D'ACCÈS S'APPLIQUENT (quai fermé entre 7h et 16h en semaine)**

**1444, rue St-Urbain** : uniquement pour les livraisons courtes OUVERT EN TOUT TEMPS PENDANT LES TRAVAUX

De plein pied avec la rue, la scène du théâtre se situe à deux niveaux au-dessus du niveau de la rue.

Le matériel scénique et les caisses de costumes doivent être transportés sur scène par monte-charge.

<b>Dimensions du quai de chargement</b>			
largeur	9,58 m		31'-5"
longueur	13,11 m		43'-0"
hauteur libre (niveau rue)	4,11 m		13'-6"
hauteur quai-plafond (niveau monte-charge)	3,04 m		10'-0"

On peut garer deux remorques (sans tracteur) côte à côte dans le garage et fermer la porte.

### Monte-charge

Poids maximum autorisé	6,8 T		15 000 lbs
largeur	3,48 m		11'-5"
longueur	7,77 m		25'-6"
hauteur	3,48 m		11'-5"

### Porte du monte-charge

Largeur	2,97 m		9'-9"
Hauteur	3,00 m		9'-10"
décors maximum	7,0 m (23'0")		

<b>Levage moteur pour coffres de tournée</b>	2	1000 Kg	2200 lbs	en coulisse Jardin et Cour
--	---	---------	----------	----------------------------

## Bureaux de production

**Bureaux de production - Niveau 6, scène**

situé à l'arrière-scène

téléphone :

514-285-4399
--------------

## Loges des artistes

**LOGES - Niveau 6, scène**

 (3 personnes)  
 (3 personnes) toilette et douche  
 (3 personnes) toilette et douche  
 (3 personnes) toilette et douche  
 (1 personne) toilette et douche  
 Local physio (ou loge 2 personnes)

Local Maquillage et coiffure
Loge A
Loge B
Loge C
Loge D *
Physio

**LOGES - Niveau 5, dessous de scène**

 (2 personnes) toilette et douche / avec F  
 (2 personnes) toilette et douche / avec E  
 (2 personnes) toilette et douche / avec H  
 (1 personne) toilette et douche / avec G  
 (1 personne) toilette et douche / avec K  
 (2 personnes) toilette et douche / avec J  
 (2 personnes) toilette et douche  
 (1 personne) toilette et douche

Loge E
Loge F
Loge G
Loge H
Loge J
Loge K
Loge L
Loge M

**Local pour musiciens (12 personnes)**

 largeur  
 longueur

<b>Salon d'honneur</b>	
6,20 m	20'- 4"
5,46 m	17'-11"

1 télévision

**LOGE - Niveau 7**

(69 personnes) - toilettes et douches

Grande loge (36 Femmes / 33 Hommes)
-------------------------------------

Porte de séparation Homme / Femme

## Magasin des costumes

**Niveau 5, dessous de scène**

NB: les préposés à l'habillement sont membres de l'AITSE local 863

9,4 m x 3,6 m	31' x 12'
---------------	-----------

1	évier
3	lessiveuse
3	sécheuse
2	fer à repasser
2	Jiffy steamer
1	Machine à coudre
2	cabine d'essayage 2,4m x 2,4m (8' x 8')

## Salles de répétitions

**disponible sur demande (capacité de 42 personnes)**

## Scène

### Description et dimensions de la scène

#### Règle générale

Il est strictement interdit de visser clouer ou agraffer dans le plancher de scène .

La production doit trouver des solutions alternatives pour ancrer et sécuriser ses éléments scéniques au sol.

Dans des cas d'exceptions, des ancrages pourraient être permis sous réserve d'autorisation préalable et selon une méthode et du matériel fournis par la société, le cas échéant des frais s'appliqueront.

<b>Plancher de scène</b>	plancher de scène est de bois recouvert de linoléum noir, sauf pour l'aire de jeu.	
<b>Charge permise sur le plancher de scène</b>	kg / m <sup>2</sup>	lbs/pi <sup>2</sup> - pound/foot <sup>2</sup>
	650	150
<b>Hauteur de la scène</b>	0,97 m	3'- 2"
<b>Ouverture de scène</b>		
hauteur maximale	8,23 m	27'- 0"
hauteur minimale	5,47 m	18'- 0"
largeur maximale	17,00 m	55'- 9"
largeur minimale	9,02 m	29'- 7"
<b>Dimension de la scène</b>		
Largeur totale	46,81 m	153'- 7"
du centre au mur côté jardin	23,39 m	76'- 9"
du centre au mur côté cour	23,42 m	76'- 10"
<b>Profondeur totale (sans la fosse)</b>		
du rideau au mur du lointain	17,86 m	58'- 7"
du rideau au bord de la fosse	16,31 m	53'- 6"
du rideau au bord de l'avant-scène	1,55 m	5'- 1"
	6,81 m	22'- 4"
<b>Hauteur libre sous le gril</b>		
sous la passerelle de service jardin	25,90 m	85'- 0"
sous la passerelle de service cour	8,22 m	27'- 0"
	8,22 m	27'- 0"
<b>Dégagement des décors côté jardin</b>		
largeur	14,05 m	46'-10"
longueur	12,19 m	40'- 0"
<b>Dégagement des décors côté cour</b>		
largeur	13,74 m	45'-10"
longueur	12,88 m	42'- 3"

### Système de levage - Cintres

#### Porteuses :

#### Système à l'allemande à double chemin

\*l'opération s'effectue à la passerelle de service jardin

longueur des porteuses	22,94 m	75'- 3"
nombre d'équipes à contrepoids *	72	
* charge maximale	517 kg	1140 lbs

\* voir liste de l'accrochage du théâtre.

NB: L'écran de cinéma motorisé est en position permanente et à l'usage exclusif de projection cinématographique. (position entre la #17 et la #19)

#### Porteuses latérales motorisées :

Allemande, charge maximale

250 Kg	550 lbs
--------	---------

#### Perche motorisé au dessus de l'avant-scène

longueur de la porteuse

\* charge maximale

2	
14,63 m	48'
544 Kg	1200 lbs

### Puissance (208V) et moteurs

au grill	1	60 A - cam-lock		
Moteur 1T, simple freins, 100', 4,8 m/min	4	ChainMaster	BGV D8	fixe au grill
Contôleur de moteurs	1	Artotech	8 moteurs	Disponible de septembre à avril
Moteur 1/2T, simple freins, 100', 4,8 m/min	4	ChainMaster	BGV D8	
Contôleur de moteurs	1	Theatrix	4 moteurs	
Moteur de levage au nez de corbeille (Projecteur vidéo)	1	ChainMaster	250 Kg	fixe

## Habillage de scène

**Rideau principal motorisé**

tissu (jaune, orange et brun) avec ouverture au centre, ouverture du rideau principal à l'allemande  
commande au pupitre de régie côté jardin (mode automatique)  
et sur la passerelle de commande des cintres (mode manuel)

**Rideaux de scène** (velours noir)

ouverture des pendrillons  
\* voir liste d'accrochage maison

13,41 m	44'- 0"
---------	---------

pas de repli de pendrillon côté scène

**paires de pendrillons**

7	
4,72 m	15'- 6"
10,67 m	35'- 0"

largeur  
longueur

**frises**

5	
21,34 m	70'- 0"
4,72 m	15'- 6"

largeur  
hauteur

**rideaux de fond**

5	
21,48 m	70'- 0"
10,67 m	35'- 0"

largeur  
hauteur

**demi-fond** (patience)

2	
10,67 m	35'- 0"
10,67 m	35'- 0"

largeur  
hauteur

**Allemandes**

6	
4,72 m	15'- 6"
10,67 m	35'- 0"

largeur  
hauteur

**Tulles**

1	
21,34 m	70'- 0"
10,21 m	33'- 6"

blanc  
largeur  
hauteur

noir  
largeur  
hauteur

1	
21,34 m	70'- 0"
10,67 m	35'- 0"

**Cyclorama**

de couleur crème (plastique)  
largeur  
hauteur

1	
21,34 m	70'- 0"
12,19 m	40'- 0"

## Pupitre de régie

Pupitre situé du côté jardin, comprenant micro d'appel, Moniteur vidéo, station clearcom 4 canaux

## Matériel d'orchestre

60		lutrins
80		lampes lutrins
scène	1	podium de chef
fosse	1	
chaises de musicien		85
tabouret	10	bois noir 30"
chaises utilitaire	50	aluminium noire

## Pianos (des frais s'appliquent pour l'accord)

1	Steinway 9'	D - New York	440 Hz
1	Steinway 7'	B - New York	440 Hz

**Praticables**

praticable	32	1,22 x 2,44 m	4' x 8'
	8	1,22 x 1,22 m	4' x 4'
patte	64	203 mm	8"
	64	406 mm	16"
	112	610 mm	24"
escalier pour praticable	3	3 marches	
	3	2 marches	
roulette pour praticable		44	
jupettes	6	203 x 4876 mm	8" x 16'
	7	406 x 4876 mm	16" x 16'
	7	610 x 4876 mm	24" x 16'

**Autoportants**

4	bases+bouteilles	24" x 24" - 3 trous	avec son coffre
4	ajustables 7'-12'	horizontal	
4	ajustable 6'-10'	vertical	
3	rideaux	8' x 8'	

**Tables**

4 4 12	longueur	4'
		6'
		8'

**Nacelle**

batterie, électrique	2	Genie-lift	AWP-36S
----------------------	---	------------	---------

**Escabeaux**

hauteur:	2	Louisville-Werner	6'
	2		8'
	3		10'
	2		12'

**Tapis de danse**

Harlequin Cascade	10	49' x 6'-7"	laizes
-------------------	----	-------------	--------

**Tapis noirs pour batterie**

2 2	4' x 8'	tapis
	8' x 8'	

**Éclairage**
**Compagnie de tournée (120 / 208 volts)**

situé côté cour	1	400 A - cam-lock
* branchement possible lorsque disponible	1	400 A - cam-lock
Lointain Cour	1	100 A - cam-lock

**Projecteurs de poursuite**

projecteur de poursuite LED	2	Robert Juliat	Arthur LT	800W DEL, 4°-10°, Diffuseur 2° et 5°, 6 PF
-----------------------------	---	---------------	-----------	--

**Commande d'éclairages**

Console principale (à la cabine d'éclairage)	1	ETC APEX 20	24,576 sorties	avec MIDI, SMPTE, 2 Gadget DMX internes
télécommande	1	ETCpad		
Console secondaire (sur scène à cour)	1	ETC Ion Xe 20	12,288 sorties	
Dispositif de secours (fixe)	1	APEX Processeur	24,576 sorties	
Système mobile EOS	1	ordinateur PC portable avec gadget		
gradateurs	618	Strand	C-21 / 2.4 Kw	
gradateurs	24	Strand	C-21 / 6 Kw	

**Équipements fixes**

Passerelle (salle)		ETC - Source Four		
F.O.H	6	# 0	19°	575 w
	24	# 1er	zoom 15° x 30°	750 w
	24	# 2e		750 w
Périacles	24	ETC - S4	26°	575 w
	24		19°	575 w
Lanternes d'horizon	8	Iris 4		1 Kw
lumières de travail	24	DEL	blanc	non-graduable

**Équipements mobiles**

Appareils lentilles disponible	144	ETC	Source four	575 w
	36		19°	
	64		26°	
	60		36°	
	18		50°	
Projecteurs Strand	64	zoom SL	15° x 32°	575 w
	24		23° x 50°	575 w
	40	fresnel 8"	8° x 62°	2 Kw
	10	fresnel 6"	15° x 59°	1 Kw
Projecteurs Altman Ampoules disponible	84	Par 64		1 Kw
		Large - Moyen - Serré - Très serré		
rampe de sol (4 x circuits)	40	Par ACL (simple)		1 Kw
	14	Aurora 4'-4" - ( 1320 mm )		

**Accessoires d'éclairage - Lighting accessories**

Porte-gobo	40	ETC	type A	
	40		type B	
	40	Strand	type B	
Iris	24	ETC		
	24	Strand		
bases pour projecteur	24	simple		
échelles d'éclairage sur porteuses latérales	12	30" x 5'		
base mobile pour éclairage latéral	12	2' - 4' - 6' - 8' - 10' - 12'		
Filtres de couleurs		Roscolux		
Support au nez de corbeille	12+2	support pour tuyaux 2 pouces		Installé par le personnel technique du producteur
Machine à brouillard		MDG	Atmosphere	avec frais

**Son**

**Clause 9.2 du contrat:** Le Théâtre Maisonneuve est situé au-dessus du Théâtre Jean-Duceppe. Le LOCATAIRE s'engage à respecter à la satisfaction de la SOCIÉTÉ le volume de son permis au Théâtre Maisonneuve soit un maximum de **quatre-vingt-seize (96) dBC**.

**Compagnie de tournée (120 / 208 volts)**

situé côté cour 

100 A - cam-lock
------------------

**Console de mixage**

Position de la console 

Au centre du parterre, dernières rangées
--

 Aucune console n'est installée à la remise à 0.  
largeur x profondeur utiles 

92" x 102"	2,34m x 2,59m
------------	---------------

console audio numérique	1	DiGiCo (HMA optics)	Q338 Pulse	<a href="#">Quantum 338 Pulse - DiGiCo</a>
Module d'entrée/sortie : 56 en. / 48 sort. / 8 AES/EBU			SD-RACK	<a href="#">SD-Rack - DiGiCo</a>
console audio numérique	1	DiGiCo (HMA optics)	Q225 Pulse	<a href="#">Quantum 225 Pulse - DiGiCo</a>
Module d'entrée/sortie : 48 entrées / 24 sorties			MQ-Rack	<a href="#">MQ-Rack - DiGiCo avec 2 câbles BNC 50'</a>
<i>En location (à réserver)</i>	1	DiGiCo (HMA optics)	SD10 (core 2)	<a href="#">SD10 - DiGiCo</a>

Tous les racks sont compatibles avec les consoles, par ex: la Q225 ou Q338 ou SD10 peut être branchée au SD-RACK et MQ-Rack. Les 2 consoles peuvent être branchées dans la même LOOP du réseau optocore (lien de fibre disponible).

Liens HMA optique fixe (multimode) 2 Connecteurs muraux et câbles HMA entre l'îlot son (salle) et la scène à cour disponibles

50 lignes balancées (mobile sur scène)	1	multi-patch	patch box
16 lignes balancées (sur scène côté cour)	1		

**Système de salle**

enceinte sub-basse Centre (fixe)	2	Meyer Sound	600-HP	<b>NOTE: Branchement ANALOGUE seulement. Le client choisit entre 3 configurations : soit L+R (2 sorties console), Soit L+R+Sub+Ffills (4 sorties), Soit Éclatée (L+R+Sub L+Sub R+Ffills L+Ffills R+UPQ L+UPQ R+Sub Centre) (9 sorties)</b>	
enceinte sub-basse Parterre G + D (fixe)	2		900-LFC		
enceinte Top G + D (fixe)	28		MINA		
enceinte Parterre G + D (fixe)	2+2		UPQ-1P / UPQ-2P		
enceinte d'Avant-scène	6		UP-4XP		
enceinte délai d'appoint Corbeille (fixe)	2	EAW	JF-80		
enceinte délai d'appoint Balcon (fixe)	4	Meyer Sound	UPJ-1P		
processeur pour gestion du système principal (fixe)	2	Meyer Sound	Galaxy 816		entrées analogiques seulement de la console

**Système de moniteurs de scène**

8 circuits de moniteurs comprenant:				
moniteur passif	8	L'acoustics	X12	avec trépieds, support X-US1215 (U version courte) et support X-US12 (U version longue)
amplificateur	2	L'acoustics	LA4X	
enceinte appoint de retour	2	Meyer Sound	MSL-4 P	

**Appareils mobiles**

lecteur CD	1	SONY	CDP-D11
égalisateur (foh)	1	Klark teknik	DN-360

**Microphones**

2	DPA	4099	Piano Kit
3	Shure	MX393	Interrupteur on/off
7		SM-57	
7		SM-58	
4		SM-58S	
2		SM-81	
2		SM-87	
1		SM-91	
1		Beta 52	
3	Audio-Technica	ATM350	
4	Neumann	KM-184	
1		TLM-193	
2	Sennheiser	E906	avec clip à percussion
6		E604	
4		MD-421	
4		MD-441	
3		MKH-40	
2		MKH-60	
2	AKG	C-414 ULS	avec clip anti-choc avec clip anti-choc avec clip anti-choc
2		C-414B	
1		C-451	
2	Crown	PZM 30RB	
4		PCC 160	
4	Countryman podium / goose neck 18"		
3	Klark teknik	LBB100 active	
6		DN-100	
3	Radial	Pro DI (passive)	
14	Grands avec perches		
4	Petits avec perches		
4	Grands, Atlas		
4	Petits, Atlas		
4	Petites perches		
5	Pied de table		

**Communications à fil digital (powerline XLR)**

Stations <b>permanentes</b> réparties	5	CLEAR-COM	HRM, HKB, HMS	1 pup. régie, 1 cab. écl., 1 rack audio, 1 b. prod, 1 cintrier 1 poursuite Cour, 1 poursuite Jardin
Postes à ceinture filaires <b>permanents</b>	2	CLEAR-COM	HBP-2X	
Postes à ceinture filaires <b>mobiles</b>	6	CLEAR-COM	HBP-2X	4 canaux 2Wire, 4 canaux 4Wire
Postes de bureau <b>mobiles</b> avec enceinte	2	CLEAR-COM	HKB-2X	
Entrée système invité	1	A, B, C, D		

**Système de communication sans fil digital**

système sans fil (Transmetteur)	1	CLEAR-COM	Freespeak II base 2
postes mobiles (Recepteur)	8		2,4 Ghz

**Système pour malentendants**

DECADE	89,9 FM
--------	---------

**Projection vidéo**

 Plateforme pour projecteur au nez de corbeille  
excentrée de 36"

 2 

300 lbs - 135 Kg CMU	30" Prof x 36" Large
----------------------	----------------------

installé par le personnel de la PDA



Le projecteur vidéo n'est pas exclusif au Théâtre Maisonneuve, vérifier la disponibilité et les frais de location.

à réserver

 1 

Christie	M 4K15 RGB
----------	------------

[M 4K15 RGB pure laser projector](#)

 fournit : 3 lentilles : 0.8-1.16 / 1.16-1.49 / 1.8-2.6 / Support avec  
crochet pour porteuses et pied de support / convertisseur HD-  
baseT avec câble duo ethernet 250' / télécommande

**Cinéma / Film**

 Les équipements de cinéma sont disponibles pour l'usage exclusif des projections numériques sur l'écran de cinéma uniquement. **Aucune modification de réglage n'est permis** sur le projecteur et sa lentille. Un technicien de projection spécialisé est requis pour la mise en fonction et l'opération des équipements de projection.

**Projecteur numérique**

projecteur numérique	1	CHRISTIE	Solara 2230	Fixe
lentille à haute luminosité	1		1,81 - 3,0:1	Fixe
serveur vidéo	1	DOLBY	IMS2000	Fixe
processeur audio	1		CP750	Fixe
cinema Scaler	1	Kramer	VP734	Fixe

**Écran**

hauteur	6,25 m	20'- 6"
largeur	12,80 m	41'-11"

Monté sur la perche no 18 et actionné par treuil motorisé

**Son ambiphonique 5.1**

enceinte sub-basse*	2	Meyer Sound	900-LFC	* à même le système de sonorisation de la salle déjà existant
L/C/R	3		CQ-1P	
ambiphonique (5.1 configuration)	16	OUTLINE	MOVIE FX 101	
Processeur	2		XILICA XP 8080	

# THÉÂTRE MAISONNEUVE

Le dossier technique de la salle, dans lequel sont énumérés les équipements techniques de scène, de son et d'éclairage, ne constitue pas un document contractuel. Veuillez communiquer avec le département technique pour connaître les mises à jour du présent devis.

The technical documentation of the venue that includ stage, sound or lighting is not list as a contract. Contact the technical department for an update on this document.

## ACCROCHAGE STANDARD DU THÉÂTRE / HOUSE HANG

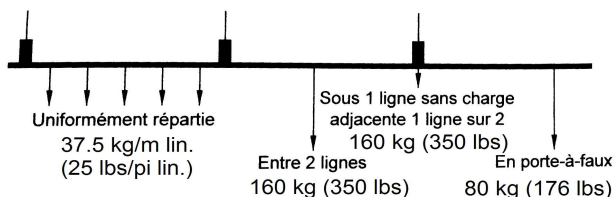
mètres meters	pieds feet	équipe set number	description	description	grandeur mètres / meters	grandeur pieds / feet	date
6,25	20'-6"	avant-scène	porteuse motorisée (544kg / 1200 lbs)	motorized pipe	14,73	48'0"	
3,20	10'-6"	avant-scène	porteuse motorisée (544kg / 1200 lbs)	motorized pipe	14,73	48'0"	
<b>Vers la salle</b>		↑	3 x Service DEL (Fixe)	3 x LED worklights (Fixed)			
<b>0,00</b>	<b>0'-0"</b>						
<b>Vers la scène</b>		↓					
0,15	0'-6"		rideau d'amiante (permanent)	asbestos curtain (permanent)			
0,58	1'-11"	01	rideau-maison (permanent)	main house curtain (permanent)			
0,86	2'-10"	1	fond noir # 1	black backing # 1	21,34 x 10,67	70' x 35'	2011
1,01	3'-4"	2	pendrillons # 1	legs # 1	4,72 x 10,67	15'-6" x 35'	2011
1,16	3'-10"	3					
1,32	4'-4"	4					
1,49	4'-11"	5					
1,67	5'-6"	6					
1,87	6'-2½"	7					
2,08	6'-10"	8	6 x Service DEL (Fixe)	6 x LED worklights (Fixed)			
2,26	7'-5"	9					
2,44	8'-0"	10					
2,59	8'-6"	11					
2,72	8'-11"	12	frise # 1	border # 1	21,34 x 4,72	70' x 15'-6"	2011
2,97	9'-9"	13	pendrillons # 2	legs # 2	4,72 x 10,67	15'-6" x 35'	2011
3,15	10'-4"	14					
3,33	10'-11"	15					
3,51	11'-6"	16					
3,68	12'-1"	17	frise # 2	border # 2	21,34 x 4,72	70' x 15'-6"	2011
3,86	12'-8"	--	écran de cinéma (permanent)	movie screen (permanent)			
4,03	13'-3"	19					
4,22	13'-10"	20					
4,39	14'-5"	21					
4,57	15'-0"	22	frise # 3	border # 3	21,34 x 4,72	70' x 15'-6"	2011
4,75	15'-7"	23	pendrillons # 3	legs # 3	4,72 x 10,67	15'-6" x 35'	2011
4,93	16'-2"	24	6 x Service DEL (Fixe)	6 x LED worklights (Fixed)			
5,11	16'-9"	25					
5,28	17'-4"	26					
5,51	18'-1"	27					
5,74	18'-10"	28					
5,89	19'-4"	29					
6,07	19'-11"	30					
6,25	20'-6"	31					
6,43	21'-1"	32					
6,60	21'-8"	33					
6,78	22'-3"	34	fond noir # 2	black backing # 2	21,34 x 10,67	70' x 35'	2011
6,96	22'-10"	35	pendrillons # 4	legs # 4	4,72 x 10,67	15'-6" x 35'	2011
7,11	23'-4"	36					
7,32	24'-0"	37					
7,49	24'-7"	38					
7,67	25'-2"	39	6 x Service DEL (Fixe)	6 x LED worklights (Fixed)			
7,85	25'-9"	40					
8,03	26'-4"	41					
8,23	27'-0"	42					
8,46	27'-9"	43					

## ACCROCHAGE STANDARD DU THÉÂTRE / HOUSE HANG

mètres meters	pieds feet	équipe set number	description	description	grandeur mètres / meters	grandeur pieds / feet	date
8,66	28'-5"	44					
8,84	29'-0"	45					
9,02	29'-7"	46	frise # 4	border # 4	21,34 x 4,72	70' x 15'-6'	2011
9,19	30'-2"	47	pendrillons # 5	legs # 5	4,72 x 10,67	15'-6" x 35'	
9,37	30'-9"	48					
9,55	31'-4"	49					
9,73	31'-11"	50	fond noir # 3	black backing # 3	21,34 x 10,67	70' x 35'	2011
9,91	32'-6"	51	rideau sur patience (permanent)	black traveller (permanent)	(2) 10,67 x 10,67	(2) 35' x 35'	2011
10,08	33'-1"	52					
10,26	33'-8"	53					
10,44	34'-3"	54					
10,62	34'-10"	55					
10,79	35'-5"	56					
11,02	36'-2"	57	frise # 5	border # 5	21,34 x 4,72	70' x 15'-6"	2011
11,25	36'-11"	58	pendrillons # 6	legs # 6	4,72 x 10,67	15'-6" x 35'	2011
11,40	37'-5"	59					
11,58	38'-0"	60	herse d'éclairage du cyc 4 couleurs	cyclorama light bar 4 colours		Fixe	
11,76	38'-7"	61					
11,96	39'-3"	62					
12,12	39'-9"	63					
12,27	40'-5"	64					
12,47	40'-11"	65					
12,65	41'-6"	66					
12,83	42'-1"	67					
13,00	42'-8"	68	pendrillons # 7	legs # 7	4,72 x 10,67	15'-6" x 35'	2011
13,18	43'-3"	69	fond noir # 4	black backing # 4	21,34 x 10,67	70' x 35'	
13,36	43'-10"	70					
13,54	44'-5"	71	cyclorama p.v.c.	cyclorama p.v.c.	21,34 x 12,19	70' x 40'	
13,69	44'-11"	72	fond noir # 5	black backing # 5	21,34 x 10,67	70' x 35'	2011

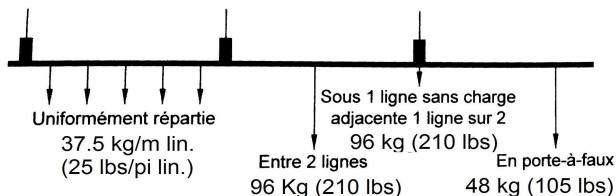
\*\* Ouverture des pendrillons / standard opening = 44'

### Perches à contre-poids - Counterweight pipes load (1 à 72 sauf 18) :



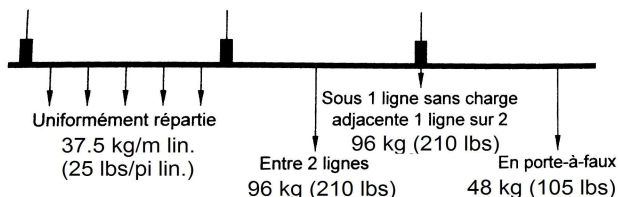
Longueur porteuse  
**22,9m (75'-3")**  
Charge maximale  
**517 kg (1140 lbs)**

### Perches motorisées d'avant-scène - FOH motorized pipes load (F1 & F2) :

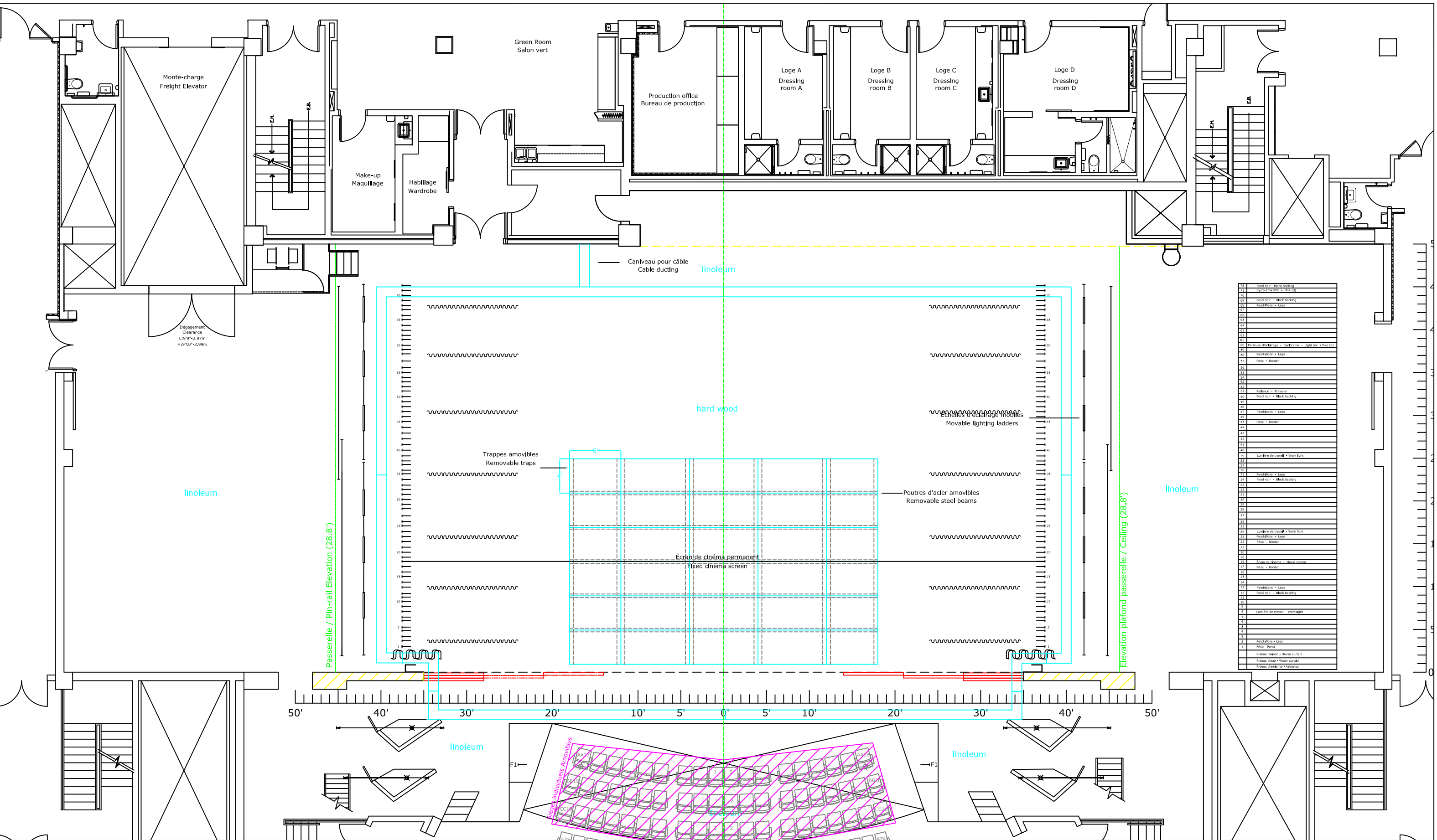


Longueur porteuse  
**14,6 m (48')**  
Charge maximale  
**544 kg (1200 lbs)**

### Perches motorisées allemandes - German motorized pipes load (C3-AS & LT, J3-AS & LT) :



Longueur porteuse  
**7,3m (24')**  
Charge maximale  
**250 kg (550 lbs)**



Salle / Location:

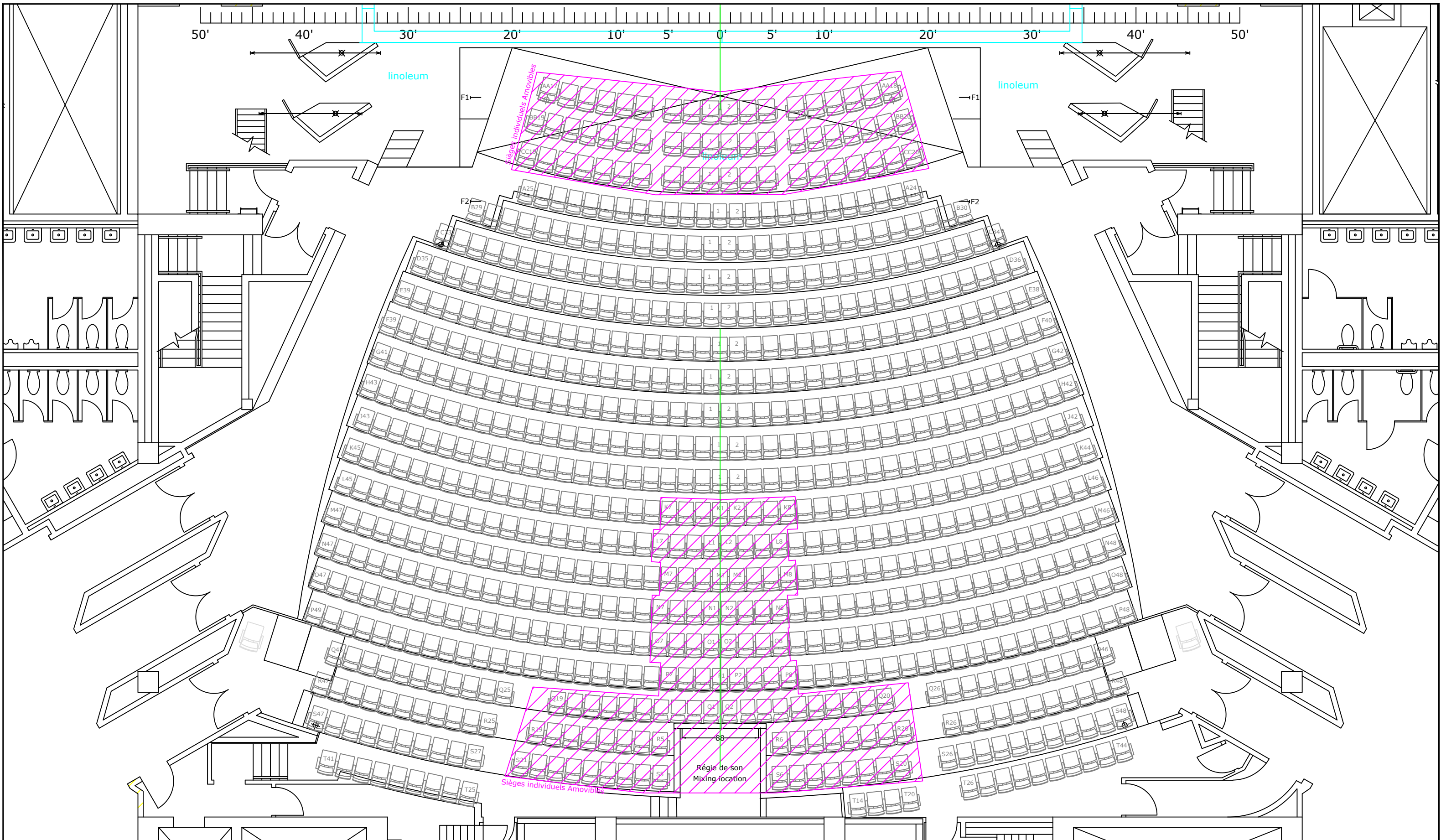
# THÉÂTRE MAISONNEUVE

175, rue Sainte -Catherine ouest, Montréal (Qc) H2X 1Z8

Titre / Title:

VUE EN PLAN - SCÈNE  
PLAN VIEW AT STAGE LEVEL

Dessin / Drawing: PDA-TM-1_AI	
Échelle / Scale: Voir règle - See ruler	Date: Sept / September '16
Format: Architecturale / Impérial 11"x 17"	



**Place  
des  
Arts**

Salle / Location:

**THÉÂTRE MAISONNEUVE**  
175, rue Sainte-Catherine ouest, Montréal (Qc) H2X 1Z8

Titre / Title:

**VUE EN PLAN - SIÈGES**  
**PLAN VIEW AT STAGE LEVEL - SEATS**

Dessin / Drawing:

PDA-TM-1\_AI

Échelle / Scale:

Voir règle - See ruler

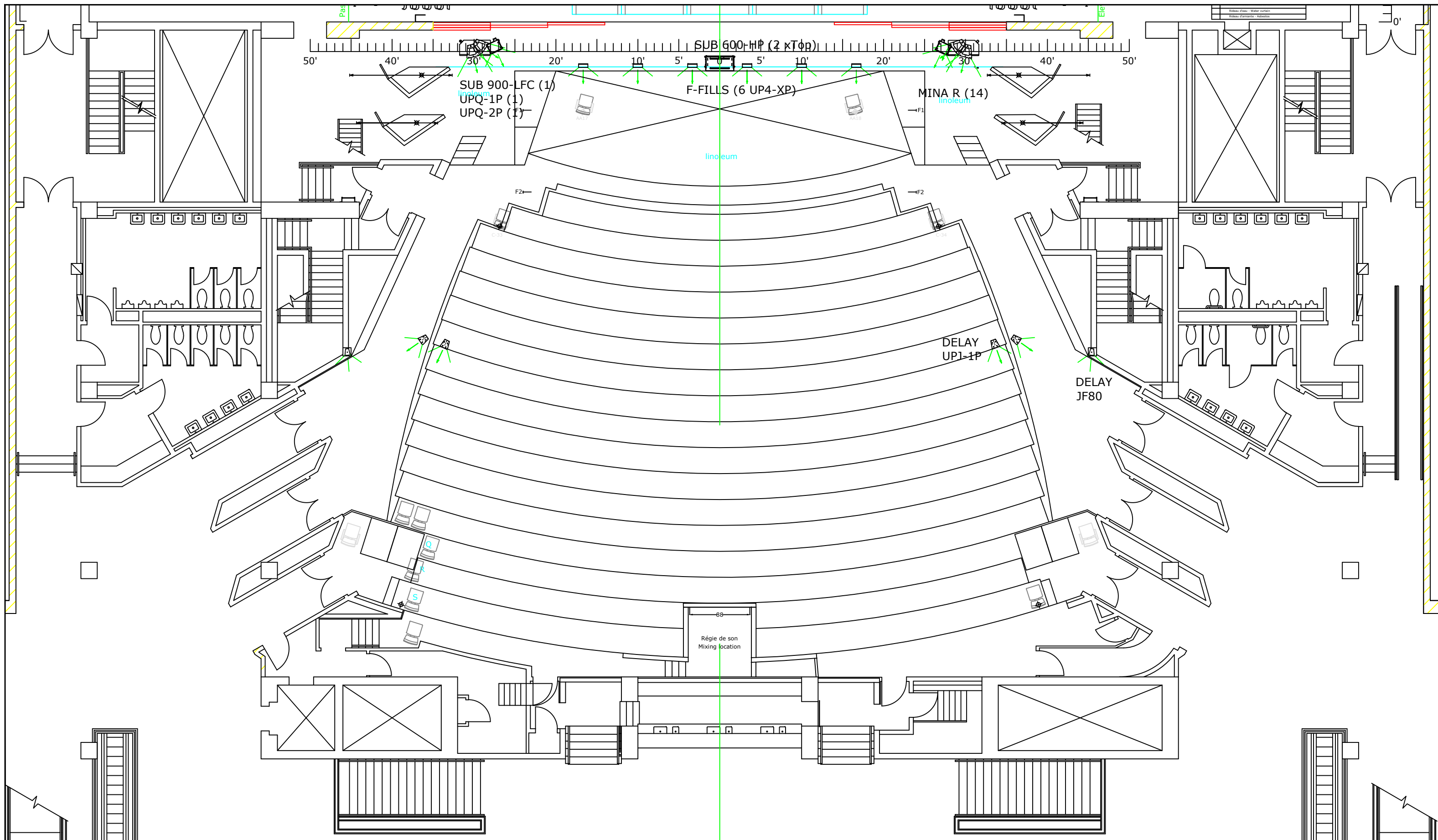
Date:

March/Mars '16

Format:

Architecturale / Impérial

11"x 17"



**Place  
des  
Arts**

Salle / Location:

**THÉÂTRE MAISONNEUVE**  
175, rue Sainte-Catherine ouest, Montréal (Qc) H2X 1Z8

Titre / Title:

**VUE EN PLAN - AUDIO**  
**PLAN VIEW AT STAGE LEVEL - AUDIO**

Dessin / Drawing:  
PDA-TM-1\_AI

Échelle / Scale:  
Voir règle - See ruler

Date:  
Sept / Septembre '19

Format:  
Architecturale / Impérial  
11"x 17"



**Place  
des  
Arts**

Salle / Location:

**THÉÂTRE MAISONNEUVE**  
175, rue Sainte -Catherine ouest, Montréal (Qc) H2X 1Z8

Titre /Title:

**COUPE LONGITUDINALE  
SECTION VIEW**

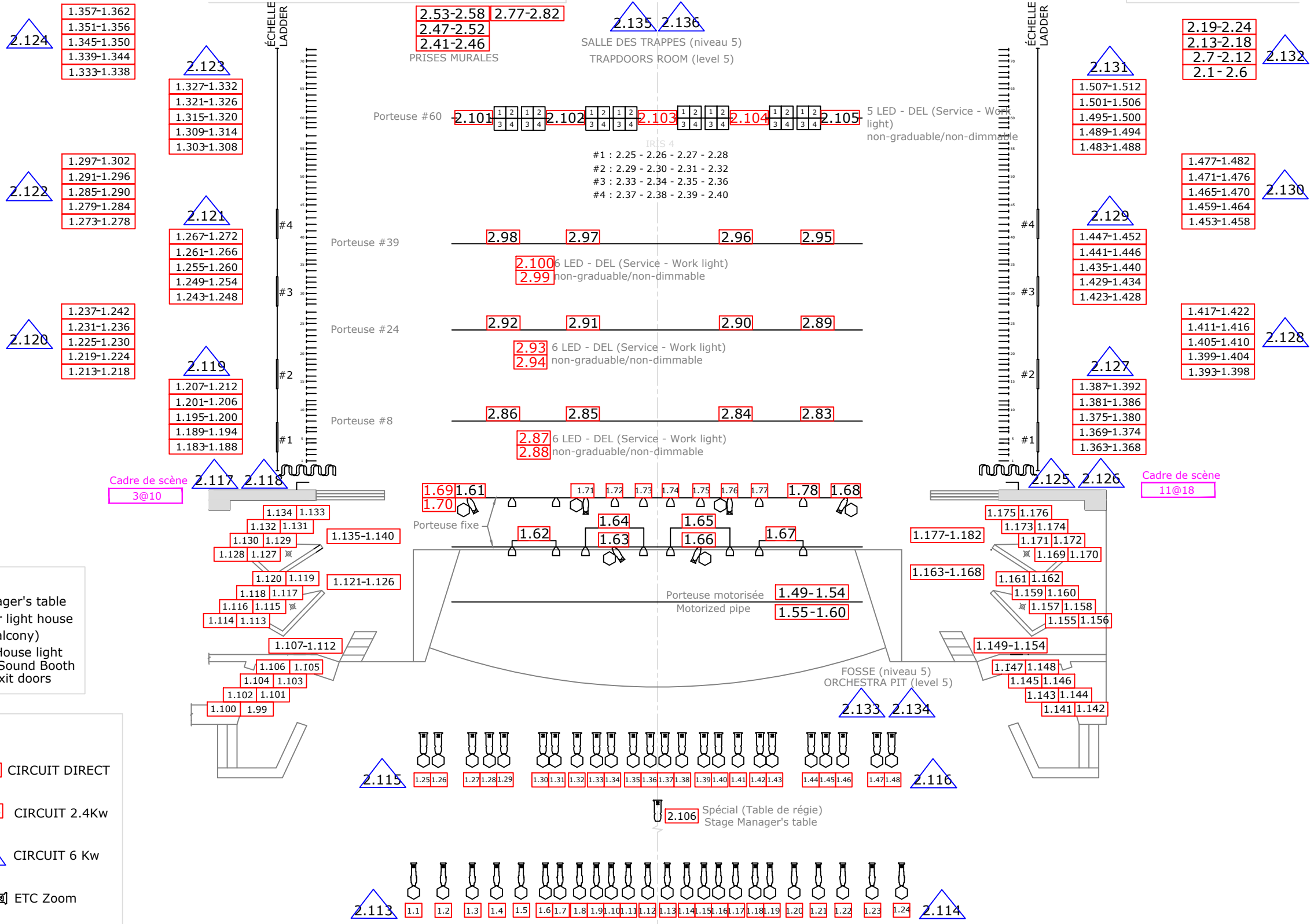
DessIn /Drawing:  
PDA-TM-2\_AI

Échelle / Scale: Voir règle - See ruler  
Date: Janv / January '21

Format:  
Architecturale / Impérial  
11"x 17"

36' 33' 30' 27' 24' 21' 18' 15' 12' 9' 6' 3' 0' 3' 6' 9' 12' 15' 18' 21' 24' 27' 30' 33' 36'

PRISES MURALES  
 2.71-2.76  
 2.65-2.70  
 2.59-2.64



- DIVERS**
- 2.106 Table de régie - Stage manager's table
  - 1.86 Lumière centre salle - Center light house (Niveau corbeille - First balcony)
  - 2.489 à 2.503 Lumière de salle - House light
  - 2.504 Régie son Parterre - Parterre Sound Booth
  - 2.505 à 2.507 Portes Sorties - Exit doors

**LÉGENDE / LEGEND**

COULEUR/COLOR

- SOURCE IV 19° **2.94** CIRCUIT DIRECT
- SOURCE IV 26° **1.98** CIRCUIT 2.4KW
- PAR - ETC CIRCUIT 6 Kw
- 3@10** Node 8p/Univers 3@10 ETC Zoom

**THÉÂTRE MAISONNEUVE**  
 Circuiteries d'éclairage

Salle / Location:

**THÉÂTRE MAISONNEUVE**  
 175, rue Sainte -Catherine ouest, Montréal (Qc) H2X 1Z8

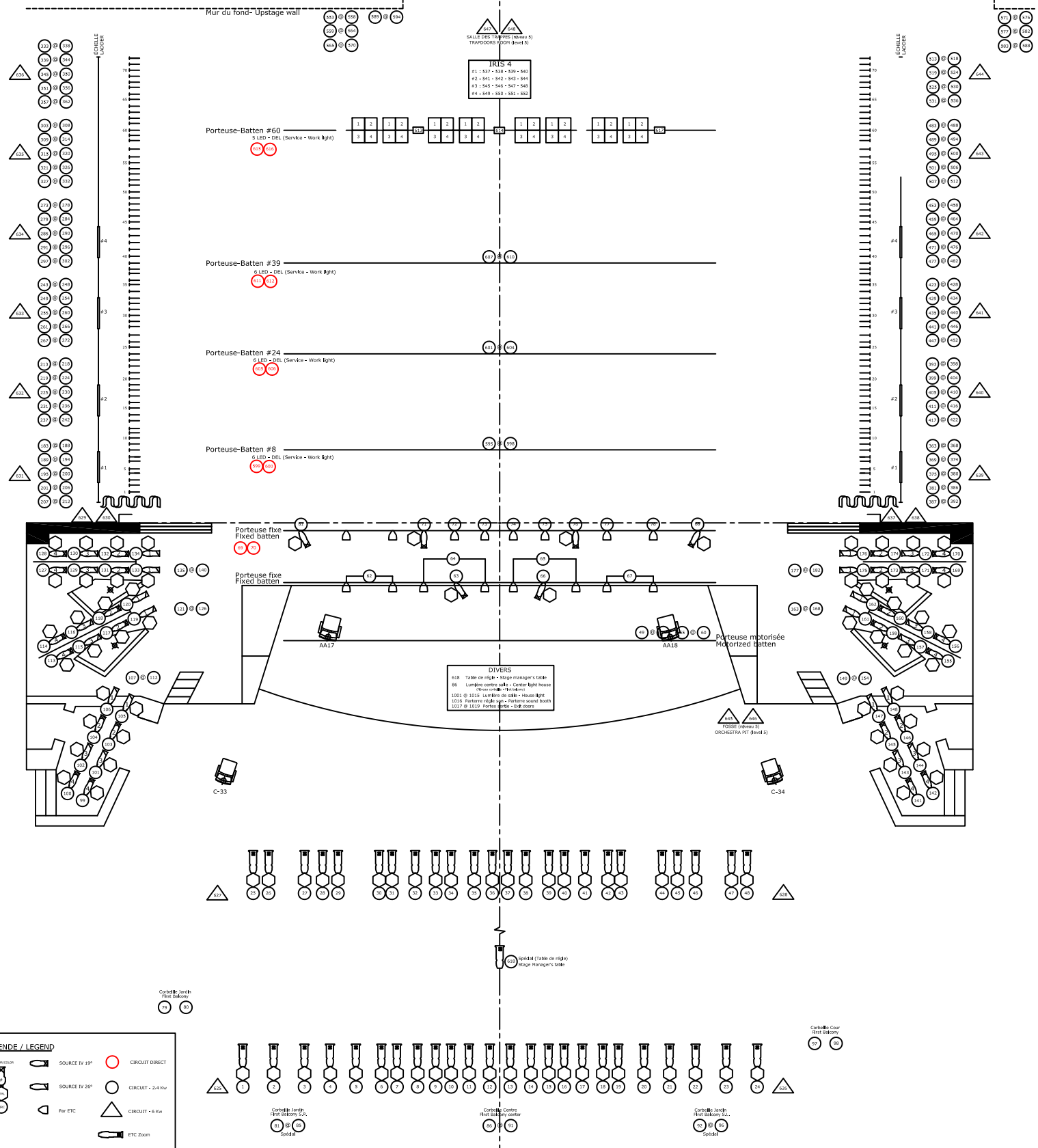
Titre /Title:

**Plan des circuits d'éclairage**  
 Lighting plot of circuitries

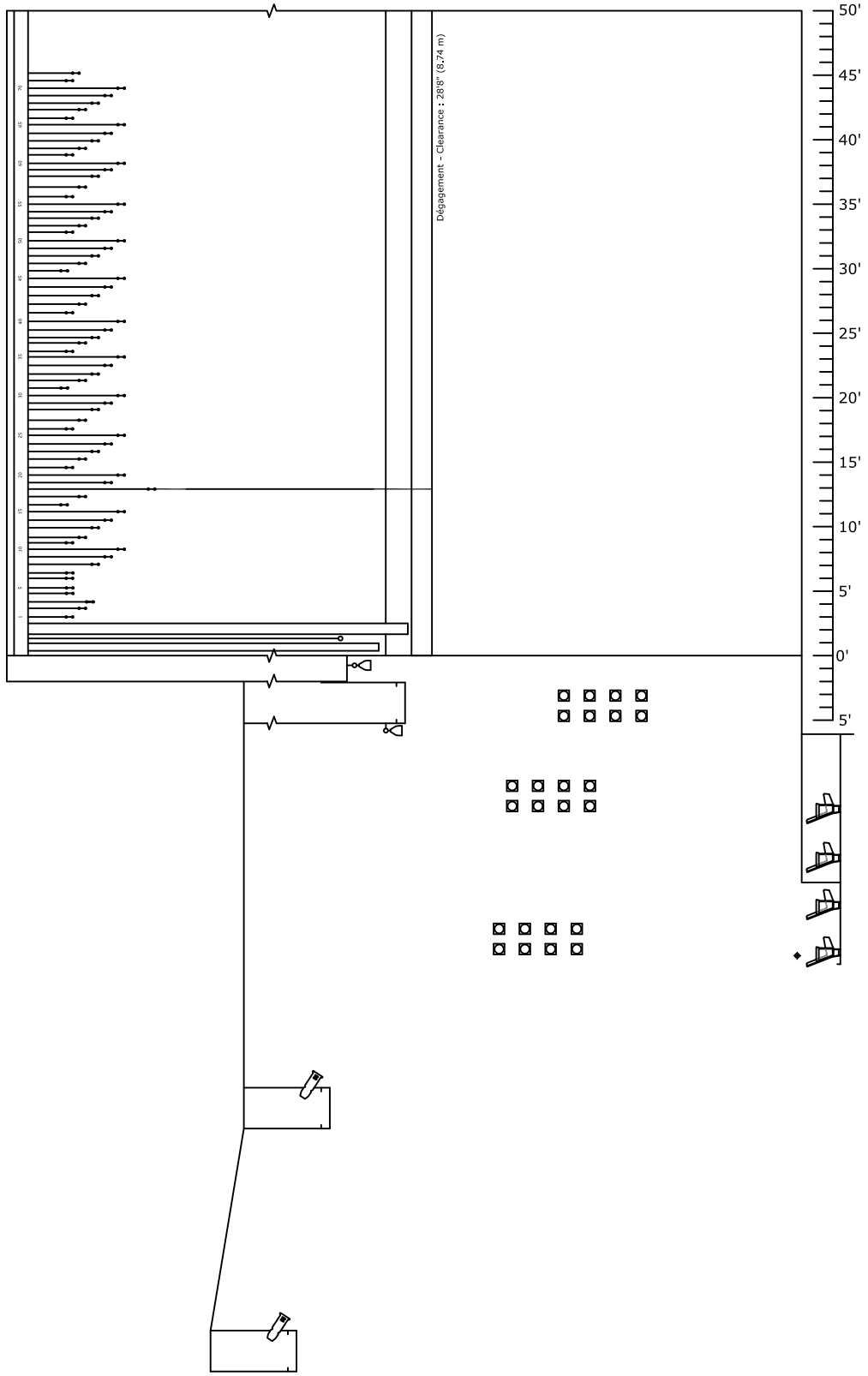
Dessin /Drawing: PDA-TM-4\_AI  
 Échelle / Scale: Voir règle - See ruler Date: Sept. / Septembre 2025  
 Format: Architecturale / Impérial  
 11"x 17"



36' 33' 30' 27' 24' 21' 18' 15' 12' 9' 6' 3' 0 3' 6' 9' 12' 15' 18' 21' 24' 27' 30' 33' 36'



87	Pointe de scène - Stage light
88	Pointe de scène - Stage light
89	Pointe de scène - Stage light
90	Pointe de scène - Stage light
91	Pointe de scène - Stage light
92	Pointe de scène - Stage light
93	Pointe de scène - Stage light
94	Pointe de scène - Stage light
95	Pointe de scène - Stage light
96	Pointe de scène - Stage light
97	Pointe de scène - Stage light
98	Pointe de scène - Stage light
99	Pointe de scène - Stage light
100	Pointe de scène - Stage light
101	Pointe de scène - Stage light
102	Pointe de scène - Stage light
103	Pointe de scène - Stage light
104	Pointe de scène - Stage light
105	Pointe de scène - Stage light
106	Pointe de scène - Stage light
107	Pointe de scène - Stage light
108	Pointe de scène - Stage light
109	Pointe de scène - Stage light
110	Pointe de scène - Stage light
111	Pointe de scène - Stage light
112	Pointe de scène - Stage light
113	Pointe de scène - Stage light
114	Pointe de scène - Stage light
115	Pointe de scène - Stage light
116	Pointe de scène - Stage light
117	Pointe de scène - Stage light
118	Pointe de scène - Stage light
119	Pointe de scène - Stage light
120	Pointe de scène - Stage light
121	Pointe de scène - Stage light
122	Pointe de scène - Stage light
123	Pointe de scène - Stage light
124	Pointe de scène - Stage light
125	Pointe de scène - Stage light
126	Pointe de scène - Stage light
127	Pointe de scène - Stage light
128	Pointe de scène - Stage light
129	Pointe de scène - Stage light
130	Pointe de scène - Stage light
131	Pointe de scène - Stage light
132	Pointe de scène - Stage light
133	Pointe de scène - Stage light
134	Pointe de scène - Stage light
135	Pointe de scène - Stage light
136	Pointe de scène - Stage light
137	Pointe de scène - Stage light
138	Pointe de scène - Stage light
139	Pointe de scène - Stage light
140	Pointe de scène - Stage light
141	Pointe de scène - Stage light
142	Pointe de scène - Stage light
143	Pointe de scène - Stage light
144	Pointe de scène - Stage light
145	Pointe de scène - Stage light
146	Pointe de scène - Stage light
147	Pointe de scène - Stage light
148	Pointe de scène - Stage light
149	Pointe de scène - Stage light
150	Pointe de scène - Stage light
151	Pointe de scène - Stage light
152	Pointe de scène - Stage light
153	Pointe de scène - Stage light
154	Pointe de scène - Stage light
155	Pointe de scène - Stage light
156	Pointe de scène - Stage light
157	Pointe de scène - Stage light
158	Pointe de scène - Stage light
159	Pointe de scène - Stage light
160	Pointe de scène - Stage light
161	Pointe de scène - Stage light
162	Pointe de scène - Stage light
163	Pointe de scène - Stage light
164	Pointe de scène - Stage light
165	Pointe de scène - Stage light
166	Pointe de scène - Stage light
167	Pointe de scène - Stage light
168	Pointe de scène - Stage light
169	Pointe de scène - Stage light
170	Pointe de scène - Stage light
171	Pointe de scène - Stage light
172	Pointe de scène - Stage light
173	Pointe de scène - Stage light
174	Pointe de scène - Stage light
175	Pointe de scène - Stage light
176	Pointe de scène - Stage light
177	Pointe de scène - Stage light
178	Pointe de scène - Stage light
179	Pointe de scène - Stage light
180	Pointe de scène - Stage light
181	Pointe de scène - Stage light
182	Pointe de scène - Stage light
183	Pointe de scène - Stage light
184	Pointe de scène - Stage light
185	Pointe de scène - Stage light
186	Pointe de scène - Stage light
187	Pointe de scène - Stage light
188	Pointe de scène - Stage light
189	Pointe de scène - Stage light
190	Pointe de scène - Stage light
191	Pointe de scène - Stage light
192	Pointe de scène - Stage light
193	Pointe de scène - Stage light
194	Pointe de scène - Stage light
195	Pointe de scène - Stage light
196	Pointe de scène - Stage light
197	Pointe de scène - Stage light
198	Pointe de scène - Stage light
199	Pointe de scène - Stage light
200	Pointe de scène - Stage light



**LÉGENDE / LEGEND**

	SOURCE IV 20"		CIRCUIT DIRECT
	SOURCE IV 20"		CIRCUIT - 2.4 Kw
	Par ETC		CIRCUIT - 6 Kw
	ETC Zoom		ETC Zoom



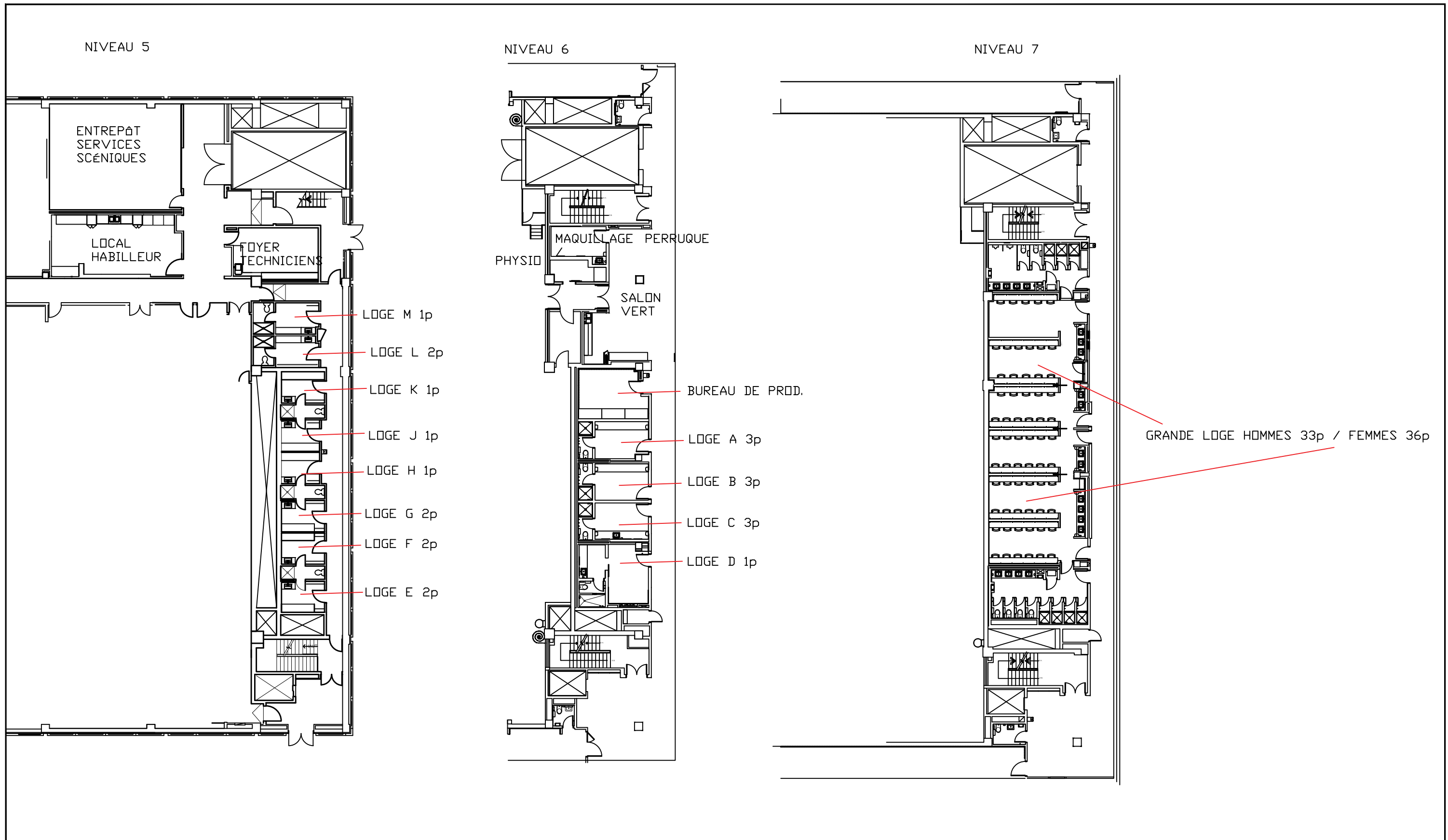
Salle / Location:

**THÉÂTRE MAISONNEUVE**  
175, rue Sainte -Catherine ouest, Montréal (Qc) H2X 1Z8

Titre /Title:

**ÉCLAIRAGE - LIGHTING**  
VUE EN PLAN/COUPE  
PLAN/SECTION VIEW

Dessin /Drawing: PDA-TM-4_AI 2013	
Échelle / Scale: Voir règle - See ruler	Date: May/Mai 2024
Format: Architecturale / Impérial 11"x 17"	



Place  
des  
Arts

Salle / Location:

**THÉÂTRE MAISONNEUVE**  
175, rue Sainte-Catherine ouest, Montréal (Qc) H2X 1Z8

Titre /Title:

Vue en Plan - LOGES  
5, 6, 7 Étages (floor)

Echelle / Scale:

Date:

March / Mars 2019

Format:

Architecturale / Impérial

11'x 17'