

Mis à jour - Mai 2026

<https://www.placedesarts.com/location-salle/theatre-maisonneuve>

Le dossier technique de la salle, dans lequel sont énumérés les équipements techniques de scène, de son et d'éclairage, ne constitue pas un document contractuel. Veuillez communiquer avec le département technique pour connaître les mises à jour du présent devis.

## Informations Générales

### Salle

<b>Fauteuils</b>	<b>Capacité normale</b>
nombre de fauteuils pour la location	1435
nombre de fauteuils réservés à la direction	12
parterre (comprenant ceux réservés à la direction et ceux de la fosse d'orchestre)	818
Corbeille	334
Balcon	295
Total	1447
<b>Sièges individuels amovibles</b>	101
rangée, numéro de siège	Q 1 à 20 / 1 to 20
	R 5 à 20 / 5 to 20
	S 5 à 21 / 5 to 21
	K, L, M, N, O, P 1 à 8 / 1 to 8
<b>Fosses d'orchestre</b>	55 musiciens
rangées	AA, BB, CC sont retirées (total: 58 fauteuils)
Capacité de location	1377
<b>Dimensions de la salle</b>	
du rideau maison à la dernière rangée du parterre	24,46m 80'-3"
du rideau maison à la dernière rangée du balcon	28,19m 92'-6"
du nez de corbeille au cyclorama (Projection vidéo)	31,24m 102'-6"

### Entrée des artistes

#### 1400, rue St-Urbain

Accueil car régie	1	Cam-lock	600V - 200A	situé au quai de chargement
Accueil car régie	3	Cam-lock	120/208V - 200A	situé au quai de chargement
Accueil autobus de tournée	1	Nema 14-50R	50A - 120/208V	situé au quai de chargement

### Entrée des décors

#### 1410, rue St-Urbain

De plein pied avec la rue, la scène du théâtre se situe à deux niveaux au-dessus du niveau de la rue. Le matériel scénique et les caisses de costumes doivent être transportés sur scène par monte-charge.

<b>Dimensions du quai de chargement</b>	
largeur	9,58 m 31'-5"
longueur	13,11 m 43'-0"
hauteur libre (niveau rue)	4,11 m 13'-6"
hauteur quai-plafond (niveau monte-charge)	3,04 m 10'-0"

On peut garer deux remorques (sans tracteur) côte à côte dans le garage et fermer la porte.

<b>Monte-charge</b>	
Poids maximum autorisé	6,8 T 15 000 lbs
largeur	3,48 m 11'-5"
longueur	7,77 m 25'-6"
hauteur	3,48 m 11'-5"

#### Porte du monte-charge

Largeur	2,97 m 9'-9"
Hauteur	3,00 m 9'-10"
décors maximum 7,0 m (23'0")	

<b>Levage moteur pour coffres de tournée (Jardin)</b>	1	1000 Kg	2200 lbs	en coulisse
---	---	---------	----------	-------------

## Bureaux de production

### Bureaux de production - Niveau 6, scène

situé à l'arrière-scène, 3 personnes  
téléphone :

514-285-4399

## Loges des artistes

### LOGES - Niveau 6, scène

(3 personnes)  
(3 personnes) toilette et douche  
(3 personnes) toilette et douche  
(3 personnes) toilette et douche  
(1 personne) toilette et douche  
Local physio (ou loge 2 personnes)

Local Maquillage et coiffure
Loge A
Loge B
Loge C
Loge D *
Physio

### LOGES - Niveau 5, dessous de scène

(2 personnes) toilette et douche / avec F  
(2 personnes) toilette et douche / avec E  
(2 personnes) toilette et douche / avec H  
(1 personne) toilette et douche / avec G  
(1 personne) toilette et douche / avec K  
(2 personnes) toilette et douche / avec J  
(2 personnes) toilette et douche  
(1 personne) toilette et douche

Loge E
Loge F
Loge G
Loge H
Loge J
Loge K
Loge L
Loge M

### Local pour musiciens (12 personnes)

largeur  
longueur

Salon d'honneur	
6,20 m	20'- 4"
5,46 m	17'-11"

1 télévision

### LOGE - Niveau 7

(69 personnes) - toilettes et douches

Grande loge (36 Femmes / 33 Hommes)

Porte de séparation Homme / Femme

## Magasin des costumes

### Niveau 5, dessous de scène

NB: les préposés à l'habillement sont membres de l'AITSE local 863

9,4 m x 3,6 m	31' x 12'
1	évier
3	lessiveuse
3	sécheuse
2	fer à repasser
2	Jiffy steamer
1	Machine à coudre
2	cabine d'essayage 2,4m x 2,4m (8' x 8')

## Salles de répétitions

disponible sur demande (capacité de 42 personnes)

## Scène

### Description et dimensions de la scène

#### Règle générale

Il est strictement interdit de visser clouer ou agraffer dans le plancher de scène.

La production doit trouver des solutions alternatives pour ancrer et sécuriser ses éléments scéniques au sol.

Dans des cas d'exceptions, des ancrages pourraient être permis sous réserve d'autorisation préalable et selon une méthode et du matériel fournis par la société, le cas échéant des frais s'appliqueront.

<b>Plancher de scène</b>	plancher de scène est de bois recouvert de linoléum noir, sauf pour l'aire de jeu.	
<b>Charge permise sur le plancher de scène</b>	kg / m <sup>2</sup>	lbs/pi <sup>2</sup> - pound/foot <sup>2</sup>
	650	150
<b>Hauteur de la scène</b>	0,97 m	3'- 2"
<b>Ouverture de scène</b>		
hauteur maximale	8,23 m	27'- 0"
hauteur minimale	5,47 m	18'- 0"
largeur maximale	17,00 m	55'- 9"
largeur minimale	9,02 m	29'- 7"
<b>Dimension de la scène</b>		
Largeur totale	46,81 m	153'- 7"
du centre au mur côté jardin	23,39 m	76'- 9"
du centre au mur côté cour	23,42 m	76'- 10"
<b>Profondeur totale (sans la fosse)</b>		
du rideau au mur du lointain	17,86 m	58'- 7"
du rideau au bord de la fosse	16,31 m	53'- 6"
du rideau au bord de l'avant-scène	1,55 m	5'- 1"
	6,81 m	22'- 4"
<b>Hauteur libre sous le gril</b>		
sous la passerelle de service jardin	25,90 m	85'- 0"
sous la passerelle de service cour	8,22 m	27'- 0"
	8,22 m	27'- 0"
<b>Dégagement des décors côté jardin</b>		
largeur	14,05 m	46'-10"
longueur	12,19 m	40'- 0"
<b>Dégagement des décors côté cour</b>		
largeur	13,74 m	45'-10"
longueur	12,88 m	42'- 3"

### Système de levage - Cintres

#### Porteuses :

#### Système à l'allemande à double chemin

\*l'opération s'effectue à la passerelle de service jardin

longueur des porteuses	22,94 m	75'- 3"
nombre d'équipes à contrepoids *	72	
* charge maximale	517 kg	1140 lbs

\* voir liste de l'accrochage du théâtre.

NB: L'écran de cinéma motorisé est en position permanente et à l'usage exclusif de projection cinématographique. (position entre la #17 et la #19)

#### Porteuses latérales motorisées :

Allemande, charge maximale

250 Kg	550 lbs
--------	---------

#### Perche motorisé au dessus de l'avant-scène

longueur de la porteuse

\* charge maximale

2	
14,63 m	48'
544 Kg	1200 lbs

### Puissance (208V) et moteurs

au grill	1	60 A - cam-lock
----------	---	-----------------

Moteur 1T, simple freins, 100', 4,8 m/min	4	ChainMaster	BGV D8	fixe au grill
Contôleur de moteurs	1	Artotech	8 moteurs	Disponible de septembre à avril

Moteur 1/2T, simple freins, 100', 4,8 m/min	4	ChainMaster	BGV D8
Contôleur de moteurs	1	Theatrixx	4 moteurs

Moteur de levage au nez de corbeille (Projecteur vidéo)	1	ChainMaster	250 Kg	fixe
---	---	-------------	--------	------

## Habillage de scène

### Rideau principal motorisé

tissu (jaune, orange et brun) avec ouverture au centre, ouverture du rideau principal à l'allemande  
commande au pupitre de régie côté jardin (mode automatique)  
et sur la passerelle de commande des cintres (mode manuel)

### Rideaux de scène (velours noir)

ouverture des pendrillons

\* voir liste d'accrochage maison

13,41 m	44'- 0"
---------	---------

pas de repli de pendrillon côté scène

### paires de pendrillons

7	
largeur	4,72 m
longueur	10,67 m

15'- 6"

35'- 0"

### frises

5	
largeur	21,34 m
hauteur	4,72 m

70'- 0"

15'- 6"

### rideaux de fond

5	
largeur	21,48 m
hauteur	10,67 m

70'- 0"

35'- 0"

### demi-fond (patience)

2	
largeur	10,67 m
hauteur	10,67 m

35'- 0"

35'- 0"

### Allemandes

6	
largeur	4,72 m
hauteur	10,67 m

15'- 6"

35'- 0"

### Tulles

1	
blanc	
largeur	21,34 m
hauteur	10,21 m

70'- 0"

33'- 6"

### noir

1	
largeur	21,34 m
hauteur	10,67 m

70'- 0"

35'- 0"

### Cyclorama

de couleur crème (plastique)

1	
largeur	21,34 m
hauteur	12,19 m

70'- 0"

40'- 0"

## Pupitre de régie

Pupitre situé du côté jardin, comprenant micro d'appel, Moniteur vidéo, station clearcom 4 canaux

## Matériel d'orchestre

60	lutrins
80	lampes lutrins
scène	1
fosse	1
	podium de chef
chaises de musicien	85
tabouret	10
	bois noir 30"
chaises utilitaire	50
	aluminium noire

## Pianos (des frais s'appliquent pour l'accord)

1	Steinway 9'	D - New York	440 Hz
1	Steinway 7'	B - New York	440 Hz

# THÉÂTRE MAISONNEUVE

## Praticables

praticable	32	1,22 x 2,44 m	4' x 8'
	8	1,22 x 1,22 m	4' x 4'
patte	64	203 mm	8"
	64	406 mm	16"
	112	610 mm	24"
escalier pour praticable	3	3 marches	
	3	2 marches	
roulette pour praticable		44	
jupettes	6	203 x 4876 mm	8" x 16'
	7	406 x 4876 mm	16" x 16'
	7	610 x 4876 mm	24" x 16'

## Autoportants

4	bases+bouteilles	24" x 24" - 3 trous	avec son coffre
4	ajustables 7'-12'	horizontal	
4	ajustable 6'-10'	vertical	
3	rideaux	8' x 8'	

## Tables

4	longueur	4'
4		6'
12		8'

## Nacelle

batterie, électrique	2	Genie-lift	AWP-36S
----------------------	---	------------	---------

## Escabeaux

hauteur:	2	Louisville-Werner	6'
	2		8'
	3		10'
	2		12'

## Tapis de danse

Harlequin Cascade	10	49' x 6'-7"	laizes
-------------------	----	-------------	--------

## Tapis noirs pour batterie

2	4' x 8'	tapis
2	8' x 8'	

## Éclairage

### Compagnie de tournée (120 / 208 volts)

situé côté cour	1	400 A - cam-lock
* branchement possible lorsque disponible	1	400 A - cam-lock
Lointain Cour	1	100 A - cam-lock

### Projecteurs de poursuite

projecteur de poursuite LED	2	Robert Juliat	Arthur LT	800W DEL, 4°-10°, Diffuseur 2° et 5°, 6 PF
-----------------------------	---	---------------	-----------	--

### Commande d'éclairages

Console principale (à la cabine d'éclairage)	1	ETC APEX 20	24,576 sorties	avec MIDI, SMPTE, 2 Gadget DMX internes
télécommande	1	ETCpad		
Console secondaire (sur scène à cour)	1	ETC Ion Xe 20	12,288 sorties	
Dispositif de secours (fixe)	1	APEX Processeur	24,576 sorties	
Système mobile EOS	1	ordinateur PC portable avec gadget		
gradateurs	618	Strand	C-21 / 2.4 Kw	
gradateurs	24	Strand	C-21 / 6 Kw	

## Équipements fixes

Passerelle (salle)		ETC - Source Four		
F.O.H	6	# 0	19°	575 w
	24	# 1er	zoom 15° x 30°	750 w
	24	# 2e		750 w
Périacles	24	ETC - S4	26°	575 w
	24		19°	575 w
Lanternes d'horizon	8	Iris 4		1 Kw
lumières de travail	24	DEL	blanc	non-graduable

## Équipements mobiles

Appareils lentilles disponible	144	ETC	Source four	575 w
	36		19°	
	64		26°	
	60		36°	
	18		50°	
Projecteurs Strand	64	zoom SL	15° x 32°	575 w
	24		23° x 50°	575 w
	40	fresnel 8"	8° x 62°	2 Kw
	10	fresnel 6"	15° x 59°	1 Kw
Projecteurs Altman Ampoules disponible	84	Par 64		1 Kw
		Large - Moyen - Serré - Très serré		
rampe de sol (4 x circuits)	40	Par ACL (simple)		
	14	Aurora 4'-4" - ( 1320 mm )		1 Kw

## Accessoires d'éclairage - Lighting accessories

Porte-gobo	40	ETC	type A	
	40		type B	
	40	Strand	type B	
Iris	24	ETC		
	24	Strand		
bases pour projecteur	24	simple		
échelles d'éclairage sur porteuses latérales	12	30" x 5'		
base mobile pour éclairage latéral	12	2' - 4' - 6' - 8' - 10' - 12'		
Filtres de couleurs		Roscolux		
Support au nez de corbeille	12+2	support pour tuyaux 2 pouces		Installé par le personnel technique du producteur
Machine à brouillard		MDG	Atmosphere	avec frais

## Son

**Clause 9.2 du contrat:** Le Théâtre Maisonneuve est situé au-dessus du Théâtre Jean-Duceppe. Le LOCATAIRE s'engage à respecter à la satisfaction de la SOCIÉTÉ le volume de son permis au Théâtre Maisonneuve soit un maximum de **quatre-vingt-seize (96) dBC**.

### Compagnie de tournée (120 / 208 volts)

situé côté cour	100 A - cam-lock
-----------------	------------------

### Console de mixage

Position de la console largeur x profondeur utiles		Au centre du parterre, dernières rangées 92" x 102"	2,34m x 2,59m	Aucune console n'est installée à la remise à 0.
console audio numérique Module d'entrée/sortie : 56 en. / 48 sort. / 8 AES/EBU	1	DiGiCo (HMA optics)	Q338 Pulse SD-RACK	<a href="#">Quantum 338 Pulse - DiGiCo</a> <a href="#">SD-Rack - DiGiCo</a>
console audio numérique Module d'entrée/sortie : 48 entrées / 24 sorties	1	DiGiCo (HMA optics)	Q225 Pulse MQ-Rack	<a href="#">Quantum 225 Pulse - DiGiCo</a> <a href="#">MQ-Rack - DiGiCo avec 2 câbles BNC 50'</a>
En location (à réserver)	1	DiGiCo (HMA optics)	SD10 (core 2)	<a href="#">SD10 - DiGiCo</a>

Tous les racks sont compatibles avec les consoles, par ex: la Q225 ou Q338 ou SD10 peut être branchée au SD-RACK et MQ-Rack. Les 2 consoles peuvent être branchées dans la même LOOP du réseau optocore (lien de fibre disponible).

Liens HMA optique fixe (multimode) 2 Connecteurs muraux et câbles HMA entre l'îlot son (salle) et la scène à cour disponibles

50 lignes balancées (mobile sur scène)	1	multi-patch	patch box
16 lignes balancées (sur scène côté cour)	1		

### Système de salle

enceinte sub-basse Centre (fixe)	2	Meyer Sound	600-HP
enceinte sub-basse Parterre G + D (fixe)	2		900-LFC
enceinte Top G + D (fixe)	28		MINA
enceinte Parterre G + D (fixe)	2+2		UPQ-1P / UPQ-2P
enceinte d'Avant-scène	6		UP-4XP
enceinte délai d'appoint Corbeille (fixe)	2	EAW	JF-80
enceinte délai d'appoint Balcon (fixe)	4	Meyer Sound	UPJ-1P
processeur pour gestion du système principal (fixe)	2	Meyer Sound	Galaxy 816

**NOTE: Branchement ANALOGUE seulement. Le client choisit entre 3 configurations : soit L+R (2 sorties console), Soit L+R+Sub+Ffills (4 sorties), Soit Éclatée (L+R+Sub L+Sub R+Ffills L+Ffills R+UPQ L+UPQ R+Sub Centre) (9 sorties)**

entrées analogiques seulement de la console

### Système de moniteurs de scène

8 circuits de moniteurs comprenant:			
moniteur passif	8	L'acoustics	X12
amplificateur	2	L'acoustics	LA4X
enceinte appoint de retour	2	Meyer Sound	MSL-4 P

avec trépieds, support X-US1215 (U version courte) et support X-US12 (U version longue)

### Appareils mobiles

lecteur CD	1	SONY	CDP-D11
égalisateur (foh)	1	Klark teknik	DN-360

## Microphones

2	DPA	4099	Piano Kit
3	Shure	MX393	Interrupteur on/off
7		SM-57	
7		SM-58	
4		SM-58S	
2		SM-81	
2		SM-87	
1		SM-91	
1		Beta 52	
3	Audio-Technica	ATM350	
4	Neumann	KM-184	
1		TLM-193	
2	Sennheiser	E906	avec clip à percussion
6		E604	
4		MD-421	
4		MD-441	
3		MKH-40	
2	AKG	MKH-60	avec clip anti-choc avec clip anti-choc avec clip anti-choc
2		C-414 ULS	
2		C-414B	
1		C-451	
2	Crown	PZM 30RB	
4		PCC 160	
4	Countryman podium / goose neck 18"		
3	Klark teknik	LBB100 active	
6		DN-100	
3	Radial	Pro DI (passive)	
14	Grands avec perches		
4	Petits avec perches		
4	Grands, Atlas		
4	Petits, Atlas		
4	Petites perches		
5	Pied de table		

## Communications à fil digital (powerline XLR)

Stations <b>permanentes</b> réparties	5	CLEAR-COM	HRM, HKB, HMS	1 pup. régie, 1 cab. écl., 1 rack audio, 1 b. prod., 1 cintrier
Postes à ceinture filaires <b>permanents</b>	2	CLEAR-COM	HBP-2X	1 poursuite Cour, 1 poursuite Jardin
Postes à ceinture filaires <b>mobiles</b>	6	CLEAR-COM	HBP-2X	
Postes de bureau <b>mobiles</b> avec enceinte	2	CLEAR-COM	HKB-2X	
Entrée système invité	1	A, B, C, D		4 canaux 2Wire, 4 canaux 4Wire

## Système de communication sans fil digital

système sans fil (Transmetteur)	1	CLEAR-COM	Freespeak II base 2
postes mobiles (Recepteur)	8		2,4 Ghz

## Système pour malentendants

DECADE	89,9 FM
--------	---------

## Projection vidéo

Plateforme pour projecteur au nez de corbeille excentrée de 36"	2	300 lbs - 135 Kg CMU	30" Prof x 36" Large	installé par le personnel de la PDA
---	---	----------------------	----------------------	-------------------------------------



Location de projecteur vidéo (à réserver)	1	Christie	M 4K15 RGB	<a href="#">M 4K15 RGB pure laser projector</a> fournit : 3 lentilles : 0.8-1.16 / 1.16-1.49 / 1.8-2.6 / Support avec crochet pour porteuses et pied de support / convertisseur HD-baseT avec câble duo ethernet 250' / télécommande
---	---	----------	------------	---



**Cinéma / Film**

Les équipements de cinéma sont disponibles pour l'usage exclusif des projections numériques sur l'écran de cinéma uniquement. **Aucune modification de réglage n'est permis** sur le projecteur et sa lentille. Un technicien de projection spécialisé est requis pour la mise en fonction et l'opération des équipements de projection.

**Projecteur numérique**

projecteur numérique	1	CHRISTIE	Solara 2230	Fixe
lentille à haute luminosité	1		1,81 - 3,0:1	Fixe
serveur vidéo	1	DOLBY	IMS2000	Fixe
processeur audio	1		CP750	Fixe
cinema Scaler	1	Kramer	VP734	Fixe

**Écran**

hauteur	6,25 m	20'- 6"
largeur	12,80 m	41'-11"

Monté sur la perche no 18 et actionné par treuil motorisé

**Son ambiphonique 5.1**

enceinte sub-basse*	2	Meyer Sound	900-LFC	* à même le système de sonorisation de la salle déjà existant
L/C/R	3		CQ-1P	
ambiphonique (5.1 configuration)	16	OUTLINE	MOVIE FX 101	
Processeur	2		XILICA XP 8080	

# THÉÂTRE MAISONNEUVE

Le dossier technique de la salle, dans lequel sont énumérés les équipements techniques de scène, de son et d'éclairage, ne constitue pas un document contractuel. Veuillez communiquer avec le département technique pour connaître les mises à jour du présent devis.

The technical documentation of the venue that includ stage, sound or lighting is not list as a contract. Contact the technical department for an update on this document.

## ACCROCHAGE STANDARD DU THÉÂTRE / HOUSE HANG

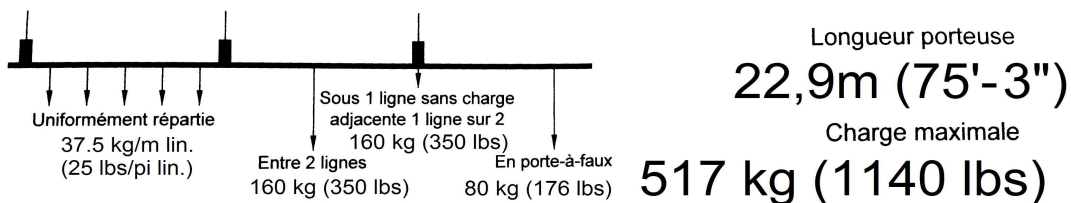
mètres meters	pieds feet	équipe set number	description	description	grandeur mètres / meters	grandeur pieds / feet	date
6,25	20'-6"	avant-scène	porteuse motorisée (544kg / 1200 lbs)	motorized pipe	14,73	48'0"	
3,20	10'-6"	avant-scène	porteuse motorisée (544kg / 1200 lbs)	motorized pipe	14,73	48'0"	
Vers la salle		↑	3 x Service DEL (Fixe)	3 x LED worklights (Fixed)			
0,00	0'-0"						
Vers la scène		↓					
0,15	0'-6"		rideau d'amiante (permanent)	asbestos curtain (permanent)			
0,58	1'-11"	01	rideau-maison (permanent)	main house curtain (permanent)			
0,86	2'-10"	1	fond noir # 1	black backing # 1	21,34 x 10,67	70' x 35'	2011
1,01	3'-4"	2	pendrillons # 1	legs # 1	4,72 x 10,67	15'-6" x 35'	2011
1,16	3'-10"	3					
1,32	4'-4"	4					
1,49	4'-11"	5					
1,67	5'-6"	6					
1,87	6'-2½"	7					
2,08	6'-10"	8	6 x Service DEL (Fixe)	6 x LED worklights (Fixed)			
2,26	7'-5"	9					
2,44	8'-0"	10					
2,59	8'-6"	11					
2,72	8'-11"	12	frise # 1	border # 1	21,34 x 4,72	70' x 15'-6"	2011
2,97	9'-9"	13	pendrillons # 2	legs # 2	4,72 x 10,67	15'-6" x 35'	2011
3,15	10'-4"	14					
3,33	10'-11"	15					
3,51	11'-6"	16					
3,68	12'-1"	17	frise # 2	border # 2	21,34 x 4,72	70' x 15'-6"	2011
3,86	12'-8"	--	écran de cinéma (permanent)	movie screen (permanent)			
4,03	13'-3"	19					
4,22	13'-10"	20					
4,39	14'-5"	21					
4,57	15'-0"	22	frise # 3	border # 3	21,34 x 4,72	70' x 15'-6"	2011
4,75	15'-7"	23	pendrillons # 3	legs # 3	4,72 x 10,67	15'-6" x 35'	2011
4,93	16'-2"	24	6 x Service DEL (Fixe)	6 x LED worklights (Fixed)			
5,11	16'-9"	25					
5,28	17'-4"	26					
5,51	18'-1"	27					
5,74	18'-10"	28					
5,89	19'-4"	29					
6,07	19'-11"	30					
6,25	20'-6"	31					
6,43	21'-1"	32					
6,60	21'-8"	33					
6,78	22'-3"	34	fond noir # 2	black backing # 2	21,34 x 10,67	70' x 35'	2011
6,96	22'-10"	35	pendrillons # 4	legs # 4	4,72 x 10,67	15'-6" x 35'	2011
7,11	23'-4"	36					
7,32	24'-0"	37					
7,49	24'-7"	38					
7,67	25'-2"	39	6 x Service DEL (Fixe)	6 x LED worklights (Fixed)			
7,85	25'-9"	40					
8,03	26'-4"	41					
8,23	27'-0"	42					
8,46	27'-9"	43					

# ACCROCHAGE STANDARD DU THÉÂTRE / HOUSE HANG

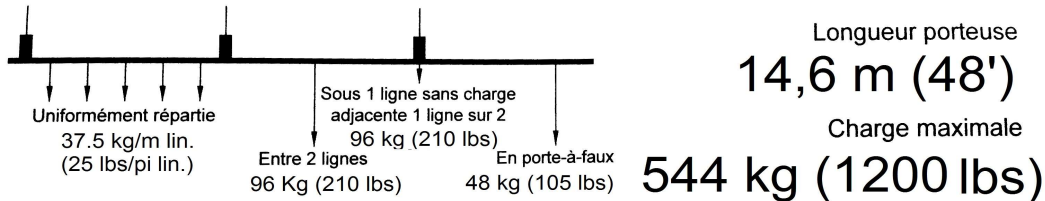
mètres meters	pieds feet	équipe set number	description	description	grandeur mètres / meters	grandeur pieds / feet	date
8,66	28'-5"	44					
8,84	29'-0"	45					
9,02	29'-7"	46	frise # 4	border # 4	21,34 x 4,72	70' x 15'-6"	2011
9,19	30'-2"	47	pendrillons # 5	legs # 5	4,72 x 10,67	15'-6" x 35'	
9,37	30'-9"	48					
9,55	31'-4"	49					
9,73	31'-11"	50	fond noir # 3	black backing # 3	21,34 x 10,67	70' x 35'	2011
9,91	32'-6"	51	rideau sur patience (permanent)	black traveller (permanent)	(2) 10,67 x 10,67	(2) 35' x 35'	2011
10,08	33'-1"	52					
10,26	33'-8"	53					
10,44	34'-3"	54					
10,62	34'-10"	55					
10,79	35'-5"	56					
11,02	36'-2"	57	frise # 5	border # 5	21,34 x 4,72	70' x 15'-6"	2011
11,25	36'-11"	58	pendrillons # 6	legs # 6	4,72 x 10,67	15'-6" x 35'	2011
11,40	37'-5"	59					
11,58	38'-0"	60	herse d'éclairage du cyc 4 couleurs	cyclorama light bar 4 colours		Fixe	
11,76	38'-7"	61					
11,96	39'-3"	62					
12,12	39'-9"	63					
12,27	40'-5"	64					
12,47	40'-11"	65					
12,65	41'-6"	66					
12,83	42'-1"	67					
13,00	42'-8"	68	pendrillons # 7	legs # 7	4,72 x 10,67	15'-6" x 35'	2011
13,18	43'-3"	69	fond noir # 4	black backing # 4	21,34 x 10,67	70' x 35'	
13,36	43'-10"	70					
13,54	44'-5"	71	cyclorama p.v.c.	cyclorama p.v.c.	21,34 x 12,19	70' x 40'	
13,69	44'-11"	72	fond noir # 5	black backing # 5	21,34 x 10,67	70' x 35'	2011

\*\* Ouverture des pendrillons / standard opening = 44'

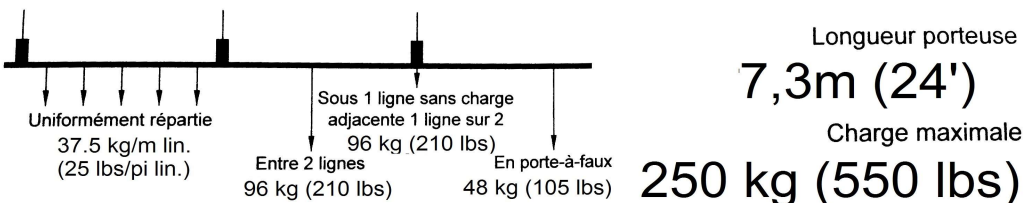
## Perches à contre-poids - Counterweight pipes load (1 à 72 sauf 18) :

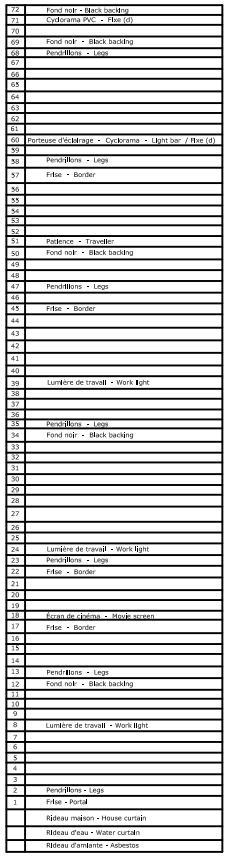


## Perches motorisées d'avant-scène - FOH motorized pipes load (F1 & F2) :

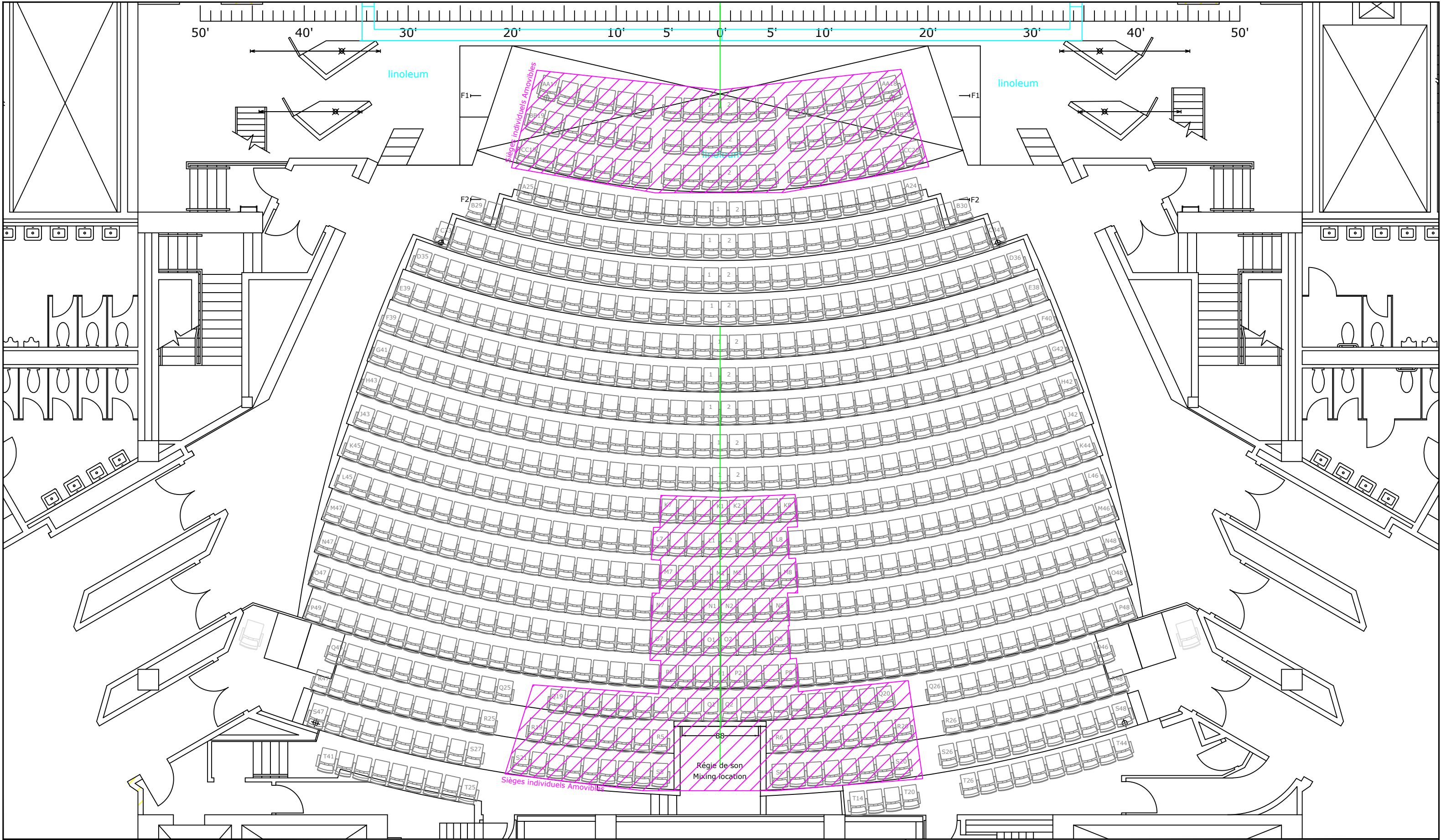


## Perches motorisées allemandes - German motorized pipes load (C3-AS & LT, J3-AS & LT) :









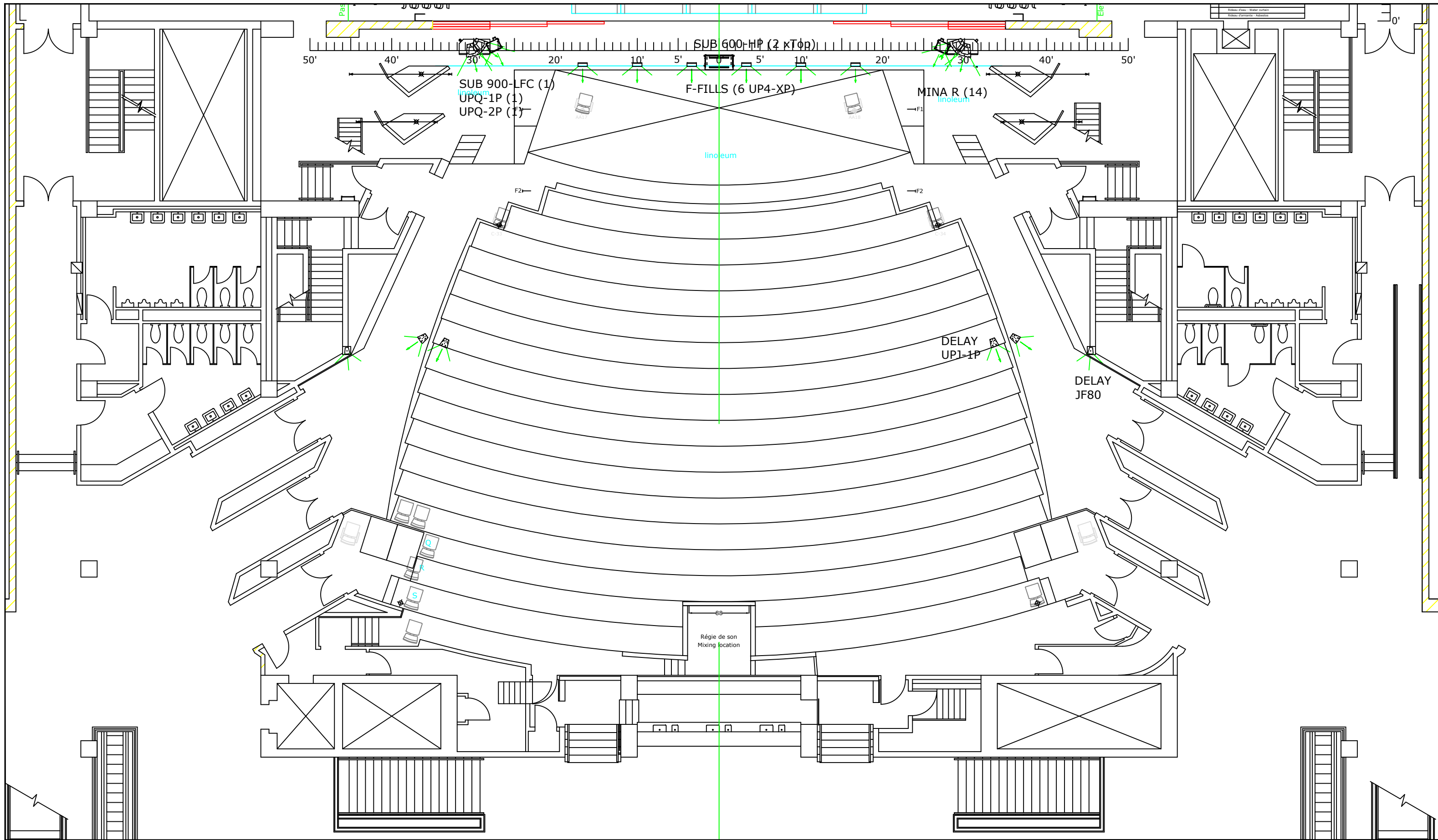
Salle / Location:

**THÉÂTRE MAISONNEUVE**  
175, rue Sainte -Catherine ouest, Montréal (Qc) H2X 1Z8

Titre /Title:

**VUE EN PLAN - SIÈGES**  
**PLAN VIEW AT STAGE LEVEL - SEATS**

Dessin /Drawing: PDA-TM-1_AI	
Échelle / Scale: Voir règle - See ruler	Date: March/Mars '16
Format: Architecturale / Impérial 11"x 17"	



Salle / Location:

# THÉÂTRE MAISONNEUVE

175, rue Sainte -Catherine ouest, Montréal (Qc) H2X 1Z8

Titre /Title:

VUE EN PLAN - AUDIO  
PLAN VIEW AT STAGE LEVEL - AUDIO

Dessin /Drawing:  
PDA-TM-1\_AI

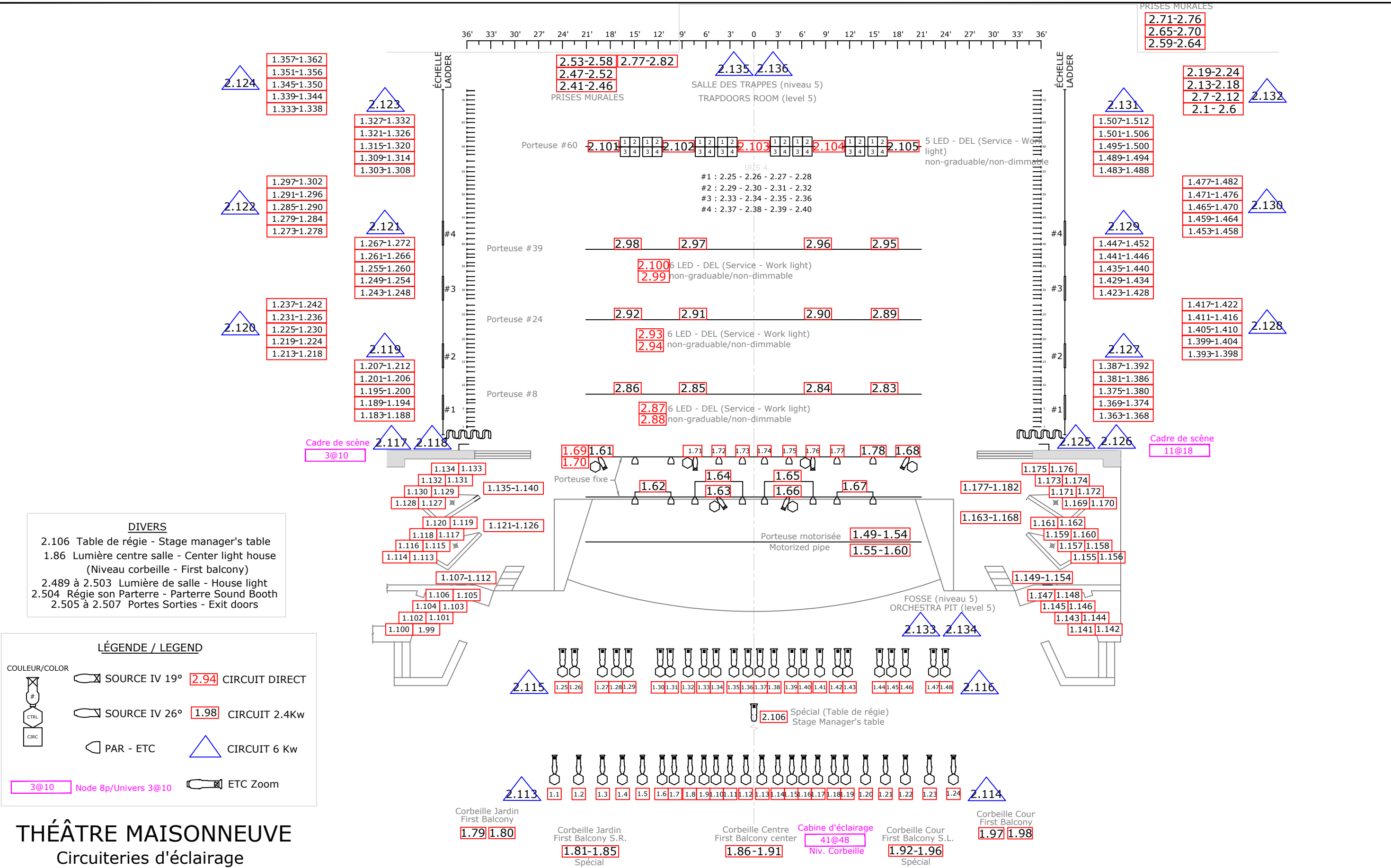
Échelle / Scale:  
Voir règle - See ruler

Date:  
Sept / Septembre '19

Format:  
Architecturale / Impérial  
11"x 17"







Salle / Location:

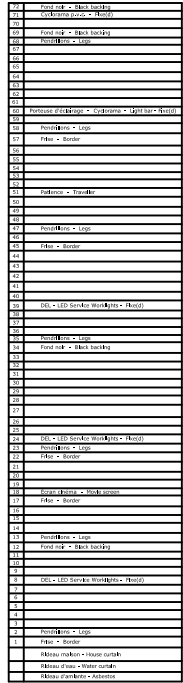
**THÉÂTRE MAISONNEUVE**  
175, rue Sainte -Catherine ouest, Montréal (Qc) H2X 1Z8

Titre /Title:

Plan des circuits d'éclairage  
Lighting plot of circuiteries

Dessin /Drawing:  
PDA-TM-4\_AI  
Échelle / Scale:  
Voir règle - See ruler  
Date:  
Sept. / Septembre 2025  
Format:  
Architecturale / Impérial  
11"x 17"

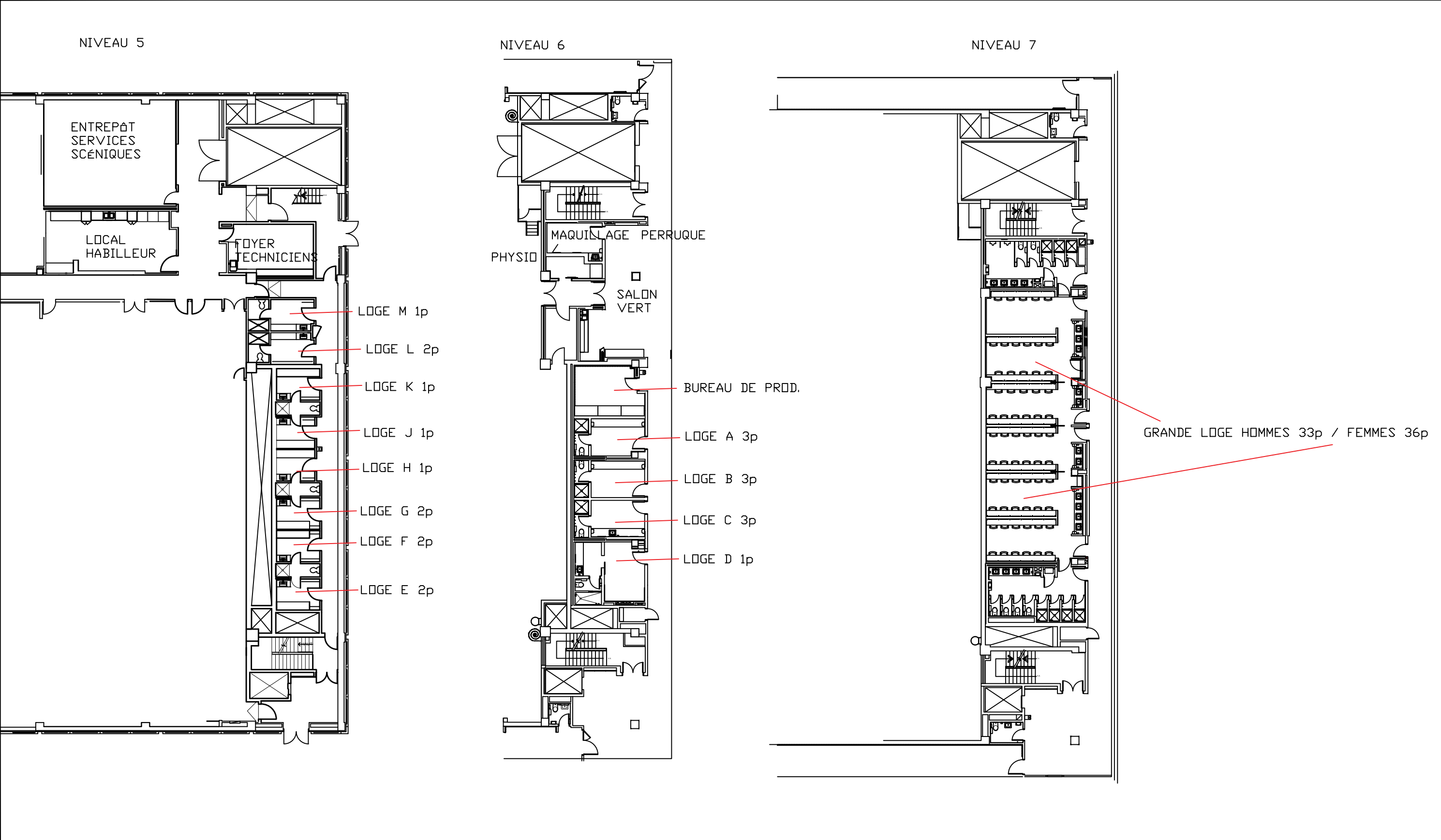




THÉÂTRE MAISONNEUVE  
175, rue Sainte -Catherine ouest, Montréal (Qc) H2X 1Z8

ÉCLAIRAGE - LIGHTING  
VUE EN PLAN/COUPE  
PLAN/SECTION VIEW

Format:  
Architecturale / Impérial  
11"x 17"



Salle / Location:

THÉÂTRE MAISONNEUVE  
175, rue Sainte -Catherine ouest, Montréal (Qc) H2X 1Z8

Titre /Title:

Vue en Plan - LOGES  
5, 6, 7 Étages (floor)

Échelle / Scale:	Date: March / Mars 2019
Format: Architecturale / Impérial 11'x 17'	