

Mis à jour - Novembre 2025

Le dossier technique de la salle, dans lequel sont énumérés les équipements techniques de scène, de son et d'éclairage, ne constitue pas un document contractuel. Veuillez communiquer avec le département technique pour connaître les mises à jour du présent devis.

<https://www.placedesarts.com/location-salle/theatre-jean-duceppe>
**Informations Générales**
**Salle**

**Fauteuils**  
nombre de fauteuils pour la location  
nombre de fauteuils réservés à la direction  
Total

Capacité normale

747
8
755

**Dimensions de la salle**  
du rideau maison à la dernière rangée  
de fauteuils

22,63m	74'-3"
--------	--------

**Entrée des artistes**
**1400, rue St-Urbain**
**Quai de chargement**
**1410, rue St-Urbain**

De plein pied avec la rue, la scène du théâtre se situe à deux niveaux au-dessus du niveau de la rue.  
Le matériel scénique et les caisses de costumes doivent être transportés sur scène par monte-charge.

**Dimensions du quai de chargement**

largeur  
longueur  
hauteur libre  
hauteur du quai

9,58 m	31'-5"
13,11 m	43'-0"
3,05 m	10'-0"
1,09 m	3'-7"

**Monte-charge**  
Poids maximum autorisé

6,8 T 15 000 lbs

largeur  
longueur  
hauteur

3,48 m	11'-5"
7,77 m	25'-6"
3,48 m	11'-5"

**Porte du monte-charge**

Largeur  
Hauteur

2,97 m	9'-9"
3,00 m	9'-10"

On ne peut faire entrer des éléments de décors de plus de 7,0 m (23'0") de longueur à cause de l'emplacement de la porte du monte-charge.

**Bureau de production**

Au niveau des loges (niveau scène) (1 personne)  
téléphone :

<b>T02 005</b>
514-285-4326

**Loges des artistes**
**Niveau 2, niveau scène**

(1 personne) toilette et douche  
(2 personnes) toilette et douche  
(3 personnes) toilette et douche  
(3 personnes) toilette et douche  
(3 personnes) toilette et douche  
(4 personnes) toilette et douche

loge 1
loge 2
loge 3
loge 4
loge 5
loge 6

**Niveau 1**

(13 personnes) - toilettes et douches

Grande loge
-------------

**Magasin des costumes**

salle au niveau scène  
longueur  
largeur

3,96m	13'-0"
4,57m	15'-0"

1	évier
1	lessiveuse
1	sécheuse
1	fer à repasser
1	Jiffy steamer
2	cabine d'essayage 2,4m x 2,4m (8' x 8')

NB: les préposés à l'habillage sont membres de l'AITSE local 863

**Salles de répétitions**

disponible sur demande

**Scène**
**Description et dimensions de la scène**

**Capacité de la scène et des coulisses**

52

**Plancher de scène**

recouvert de linoléum noir.

**Charge permise sur le plancher de scène**

kg / m²	lbs/pi²
650	150

**Ouverture de scène (2 Panneaux mobiles)**

hauteur maximale

7,62m 25'-0"

largeur maximale

16,15m 53'-6"

largeur intermédiaire

12,86m 42'-3"

largeur minimale

9,45m 31'-0"

**Dimension de la scène**

Hauteur

0,56 m 1'-10"

Largeur totale

42,67m 140'-0"

du centre au mur côté jardin

22,86m 75'-0"

du centre au mur côté cour

19,81m 65'-0"

**Profondeur totale**

17,32m 56'-10"

du rideau au mur du lointain

15,70m 51'-8"

du rideau au bord de la scène

1,55m 5'-2"

**Hauteur libre sous porteuses**

10,52m 34'-4"

sous la passerelle de service jardin

8,12m 26'-7"

sous la passerelle de service cour

8,12m 26'-7"

**Dégagement des décors côté jardin**

largeur

12,40m 40'-8"

longueur

13,11m 43'-0"

**Dégagement des décors côté cour**

largeur

10,36m 34'-0"

longueur

10,54m 34'-7"

**Fosse d'orchestre ou vomitoire**

largeur

3,96m 13'-0"

longueur

4,88m 16'-0"

## Système d'accrochage

### Porteuses :

### Système à l'allemande à chargement simple.

\*l'opération s'effectue au niveau de la scène côté jardin

La course des contrepoids occupe tout l'espace du mur au niveau de la scène

longueur des porteuses	20,42m	67'-0"
nombre d'équipes à contrepoids *	40	
* charge maximale	635 Kg	1400 lbs
Poutres mobiles de charge (treuil manuel) 3 par travées (voir plan annexe)	au dessus des porteuses	
	capacité de charge	2000 lbs - 907 Kg
Moteur 1/2T, simple frein, 100', 4,8 m/min	4 ChainMaster	BGV D8
Contrôleur	1 Artotech	4 moteurs
Sous réserve de disponibilité et facturable :		
Moteur 1T, simple-frein, 100', 4,8 m/min	6 ChainMaster	BGV D8
Contrôleur de moteurs	1 Theatritx	8 moteurs

\* voir liste de l'accrochage du théâtre en annexe.

\* les charges et le plan de gréage doivent être approuvés préalablement au montage.

## Habillage de scène

### Rideau maison

Velours mauve sur patience commande électrique au mur côté jardin

### Rideaux de scène (velours noir) ouverture des pendrillons

13,41m	44'-0"
--------	--------

\* voir liste d'accrochage maison

### paires de pendrillons

6	
---	--

#### largeur

6,10m	20'-0"
-------	--------

#### hauteur

8,23m	27'-0"
-------	--------

#### largeur

3,05m	10'-0"
-------	--------

#### hauteur

8,23m	27'-0"
-------	--------

#### largeur

4,57m	15'-0"
-------	--------

#### hauteur

9,14m	30'-0"
-------	--------

### frises

3	
---	--

#### largeur

20,12m	66'-0"
--------	--------

#### hauteur

3,66m	12'-0"
-------	--------

#### largeur

20,12m	66'-0"
--------	--------

#### hauteur

3,05m	10'-0"
-------	--------

#### largeur

20,12m	66'-0"
--------	--------

#### hauteur

2,44m	8'-0"
-------	-------

#### largeur

20,12m	66'-0"
--------	--------

#### hauteur

1,83m	6'-0"
-------	-------

#### largeur

20,12m	66'-0"
--------	--------

#### hauteur

1,22m	4'-0"
-------	-------

### rideau de fond

1	
---	--

#### largeur

20,12m	66'-0"
--------	--------

#### hauteur

8,23m	27'-0"
-------	--------

### demi-fond (patience)

2	
---	--

#### largeur

12,19m	40'-0"
--------	--------

#### hauteur

8,23m	27'-0"
-------	--------

### Allemandes

8	
---	--

#### largeur

3,96m	13'-0"
-------	--------

#### hauteur

7,92m	26'-0"
-------	--------

### Tulle

1	
---	--

#### largeur

21,34m	70'-0"
--------	--------

#### hauteur

9,60m	31'-6"
-------	--------

# THÉÂTRE JEAN-DUCEPPE

## Cyclorama

de couleur crème (plastique)  
largeur  
hauteur

1	
21,34m	70'-0"
8,00m	26'-0"

## Pupitre de régie

La cabine se trouve à l'arrière de la salle  
en haut côté cour.  
système d'appel au public (sonnerie), son de la salle  
téléphone

<b>T04 090</b>
----------------

514-285-4320
--------------

## Tables

3	longueur	4'
3		6'
2		8'

## Autoportants

2	bases+bouteilles	24" x 24" - 3 trous	avec son coffre
1	ajustables 7'-12'	horizontal	
2	ajustable 6'-10'	vertical	

## Nacelle

(batterie, électrique)	1	Genie	AWP-36S
------------------------	---	-------	---------

## Escabeaux

hauteur:	2	1,22m	4'
	3	1,83m	6'
	2	2,43m	8'
Aluminium	1	2,43m	8'
Aluminium	1	3,04m	10'
Aluminium	2	3,66m	12'
	1	3,66m	12'
échelle	1	6,10m	20'

## Tapis noirs pour batterie

2	4' x 4'	tapis
2	4' x 8'	

## Praticables

praticables	8	1,22 x 1,22 m	4' x 4'
pattes	8	610 mm	24"
	22	406 mm	16"
	8	203 mm	8"
roues de praticable avec freins		2	
roues de praticable sans frein		2	
jupettes	4	406 mm x 2,44m	16" x 8"

## Éclairage

### Compagnie de tournée (120 / 208 volts)

* branchement possible lorsque disponible	1	400 A	situé à Cour
	1	400 A	situé à Cour
	1	60 A	situé à Jardin, au Lointain

### Projecteur de poursuite

projecteur de poursuite	1	Robert Juliat	Victor	1,8kw
-------------------------	---	---------------	--------	-------

### Commande d'éclairage

Console principale (dans la cabine éclairage)	1	ETC APEX 20	24,576 sorties	avec MIDI, SMPTE, 2 Gadget DMX internes
télécommande	1	ETCpad		
Console secondaire (sur scène à cour)	1	ETC Ion Xe 20	12,288 sorties	
Dispositif de secours (fixe)	1	APEX Processeur	24,576 sorties	
Système mobile EOS	1	ordinateur PC portable avec gadget		
gradateurs	438	STRAND	C-21 / 2.4 Kw	un gradateur = un circuit
gradateurs	48		C-21 / 6 Kw	Assignation électronique

### Équipements fixes

#### Portants latéraux

#### ETC - Source Four

portants # 1 (J. & C.)	16		19°	575 w
portants # 2 (J. & C.)	16		19°	575 w
portants # 3 (J. & C.)	16		10°	575 w
FOH 1	14	ETC S4 s.3 lustr X8	25° x 50°	
FOH 2	14	ETC S4 s.3 lustr X8	36°	

### Équipements mobiles

<b>Appareils</b>	200	ETC	Source four	575 w
lentilles disponible:	14		10°	
	100		19°	
	70		26°	
	40		36°	
	12		50°	
	12		90°	
<b>Projecteurs Strand</b>				
	12	fresnel 10"	12° x 51°	5 kw
	60	fresnel 6"	6° x 55°	1 kw
<b>Projecteurs Altman</b>	48	Par 64		1 kw
Ampoules disponibles:		Large - Moyen - Serré - Très serré		
<b>Cyclorama LED</b>	20	ChromaQ	Colour force II 72	
<b>PAR LED</b>	20	Altman	AIP 200	
<b>Divers</b>				
	65	Beam-lite 12"	15° x 35°	1 kw

### Accessoires d'éclairage

<b>Porte-gobo</b>	25	ETC	type A	
	25		type B	
	20		type B	
		Strand	type B	
<b>Iris</b>	15	ETC		
	3	Strand		
<b>Échelle d'éclairage mobile</b>	12	tuyaux métal	10' et plus	à assembler
<b>bases pour projecteur</b>	30	simple		
<b>Filtres de couleurs Roscolux</b>				

**Son**

Compagnie de tournée (120 / 208 volts)

situé côté cour

60 A

**Console audio**

Console principale (8 entrées/8 sorties/4 aes local)	1	DiGiCo	<a href="#">Quantum 225 Pulse - DiGiCo</a>
cartes d'expansions	3	<a href="#">DMI-AMM</a>	<a href="#">DMI-DANTE</a> <a href="#">Optocore HMA</a>
Rack principal (48 entrées/24 sorties)	1	DiGiCo	<a href="#">MQ-Rack - DiGiCo</a>
Rack mobile (16 entrées/8 sorties)	1	DiGiCo	<a href="#">Dante A168D STAGE - DiGiCo</a>
Contrôle à distance	1	Ipad	routeur Wifi

**Système de salle**
**Système de son principal**

enceinte Top Gauche - Centre - Droit (fixe)	3	Meyer	UPQ-1P
enceinte Parterre G + D (fixe)	2		UPJ-1P
enceinte sub-basse Parterre G + D (fixe)	2		600HP

**Système ambiophonique**

enceinte Latéral (fixe)	4	Meyer	HMS-10
enceinte Plafond (fixe)	4		UPJ-1P
enceinte mur Arrière (fixe)	4		UPJ-1P

**Système de retour de scène**

enceinte	4	Meyer	UPJr-XP
enceinte	4		UP4-XP
enceinte	8		MM-4 XP

**Système d'appoint avec délai**

Outline	Vegas24
---------	---------

**Processeurs**

1	Meyer	D-Mitri DCP
1		D-Mitri DWTRX
1		D-Mitri DAO-24
1		D-Mitri DAI-24
1		D-Mitri DAIO-168
1		D-Mitri DAIO-816

**CueConsole**

module transport	1	Meyer	MS-CC2-TP
module de contrôle	1		MS-CC2-F16

**Microphones - D.I**

Microphone sans-fil	2	Shure UR4S	UR1-SM58
	2	Shure	UR2

Microphones à fil	2	AKG	C-451 EB
	2	Shure	MX418/C
	2	Neumann	KMR-81i
	1	Neumann	TLM-103
	2	Sennheiser	MKH 60
	8	Audio-Technica	AT897
	3	Shure	SM-57
	2		SM-58S
	4		SM-58
	7		MX-393-C
	1	BSS	AR116 active
	2	Radial	J48 active
	2	Klark Teknik	LBB100 active
	2	Whirlwind	IMP-2 passive

18" pour podium

 Studio de son seulement  
Son de la salle seulement

Interrupteur on/off

**Communication**

postes numériques fixes répartis dans le théâtre		CLEAR COM	HELIXNET
Station principale (1 au plateau, 1 en cabine régie)	2	HMS-4X	
Belt-pack	4	HBP-2X	
Station avec enceinte	2	HKB-2X	S-MOUNT

**Système de communication sans fil**

système sans fil	1	FreeSpeak II base II 2.4 GHz
postes mobiles	10	Belt-pack 4 canaux

**Moniteur télévisions**

mobile avec pied de table	1	Samsung	40"
fixe au mur côté jardin et cour	2	Samsung	40"

**Système pour malentendants**

DECADE	107,9 FM
--------	----------

# Théâtre JEAN-DUCEPPE

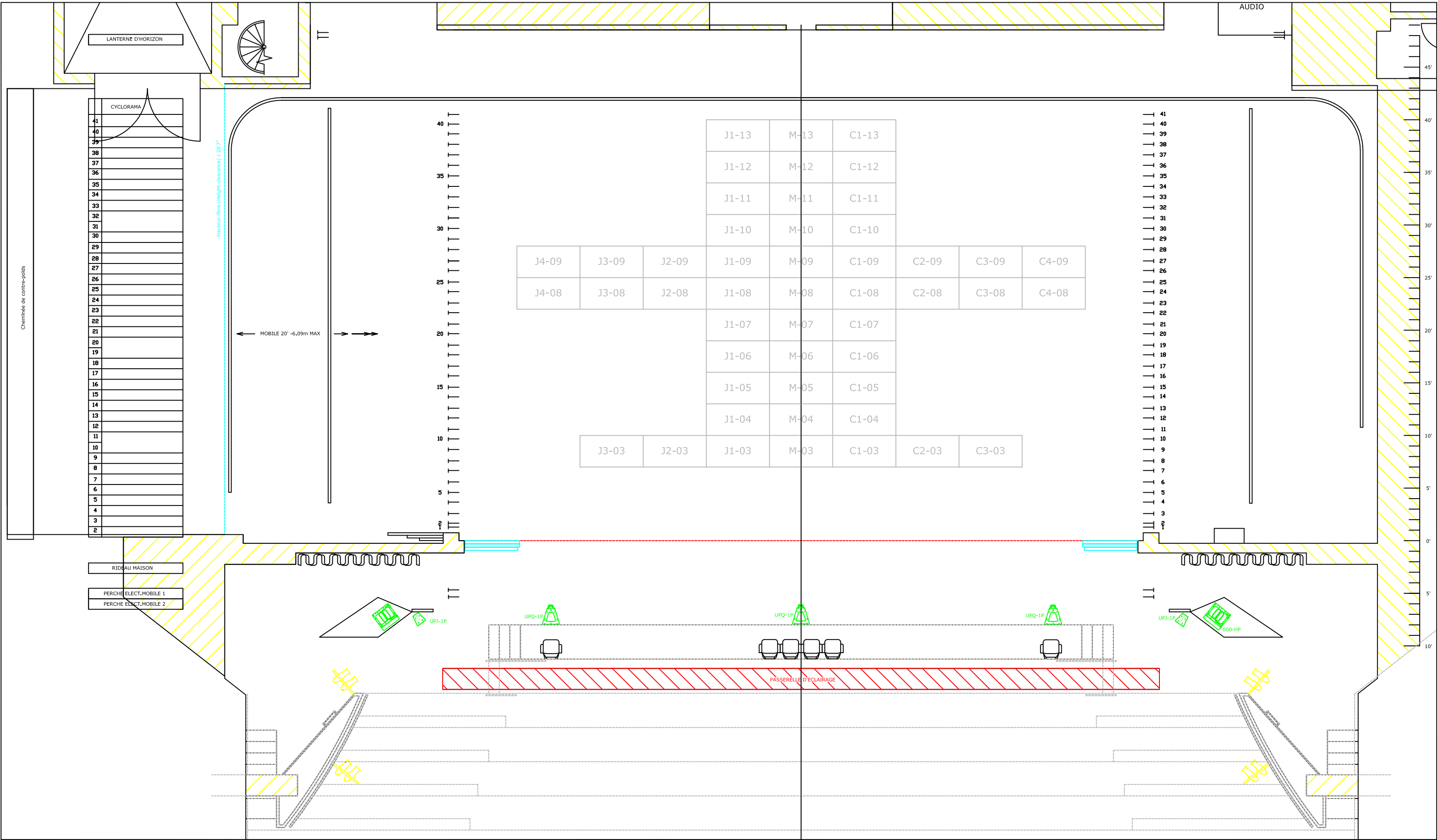
## ACCROCHAGE STANDARD DU THÉÂTRE / HOUSE HANG

mètres meters	pieds feet	équipe set number	description	description	poids / weight kg	lbs	grandeur pieds / feet	date
			porteuse motorisée #2	motorized pipe #2	454 Kg	1000lbs	67'-0" L	
			porteuse motorisé #1	motorized pipe #1	454kg	1000lbs	67'-0" L	
Vers la salle			↑					
0,00	0'0"							
Vers la scène			↓					
			rideau d'amiante *	asbestos curtain *				
			rideau-maison *	main house curtain *				
0,30	1"	1	frise	border			66'-0" L x 10'-0" H	2011
0,51	1'-8"	2	pendrillons**	legs**			20'-0" L x 27'-0" H	2011
0,79	2'-7"	3						
1,12	3'-8"	4						
1,40	4'-7"	5						
1,70	5'-7"	6						
2,03	6'-8"	7						
2,31	7'-7"	8						
2,64	8'-8"	9	frise	border			66'-0" L x 8'-0" H	2011
2,95	9'-8"	10	pendrillons**	legs**			20'-0" L x 27'-0" H	2011
3,23	10'-7"	11						
3,56	11'-8"	12						
3,84	12'-7"	13						
4,17	13'-8"	14						
4,45	14'-7"	15						
4,78	15'-8"	16						
5,05	16'-7"	17	frise	border			66'-0" L x 10'-0" H	2011
5,38	17'-8"	18	pendrillons**	legs**			20'-0" L x 27'-0" H	2011
5,66	18'-7"	19						
5,99	19'-8"	20						
6,27	20'-7"	21						
6,60	21'-8"	22						
6,88	22'-7"	23						
7,21	23'-8"	24						
7,49	24'-7"	25						
7,82	25'-8"	26	frise	border			66'-0" L x 10'-0" H	2011
8,13	26'-8"	27	pendrillons**	legs**			20'-0" L x 27'-0" H	2011
8,43	27'-8"	28						
8,74	28'-8"	29						
9,04	29'-8"	30						
9,35	30'-8"	31						
9,65	31'-8"	32						
9,96	32'-8"	33						
10,26	33'-8"	34	frise	border			66'-0" L x 12'-0" H	2011
10,57	34'-8"	35	pendrillons**	legs**			20'-0" L x 27'-0" H	2011
10,87	35'-8"	36						
11,18	36'-8"	37						
11,48	37'-8"	38						
11,79	38'-8"	39	tulle noir	black scrim			70'-0" L x 31'-6" H	
12,07	39'-7"	40	frise	border			66'-0" L x 12'-0" H	2011
12,37	40'-7"	41	demi-fond (patience)	half backing (traveler)			40'-0" L x 27'-0" H	2011
12,64	41'-6"	n/a	cyclorama (patience)	cyclorama (traveler)			70'-0" L x 26'-0" H	

\* Permanent

\*\*Ouverture des pendrillons = 44' / standard opening = 44'





Salle / Location:

THÉÂTRE JEAN DUCEPPE  
175, rue Sainte -Catherine ouest, Montréal (Qc) H2X 1Z8

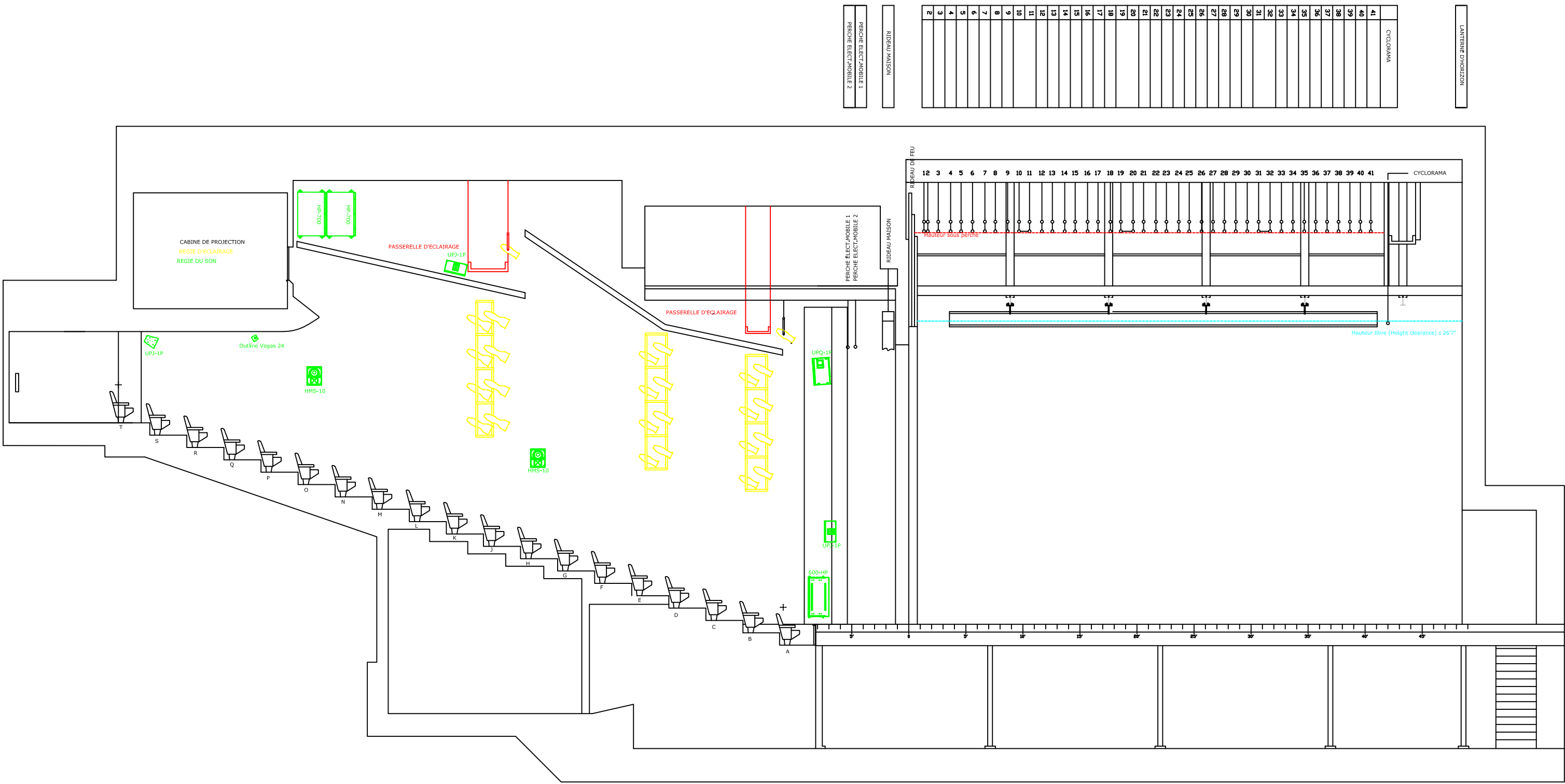
Titre /Title:

VUE DE DESSUS SCÈNE  
STAGE TOP VIEW

Dessin /Drawing:  
JD-salle&coupe.dwg

Échelle / Scale: Voir règle - See ruler  
Date: Oct / October '17

Format:  
Architecturale / Impérial  
11"x 17"

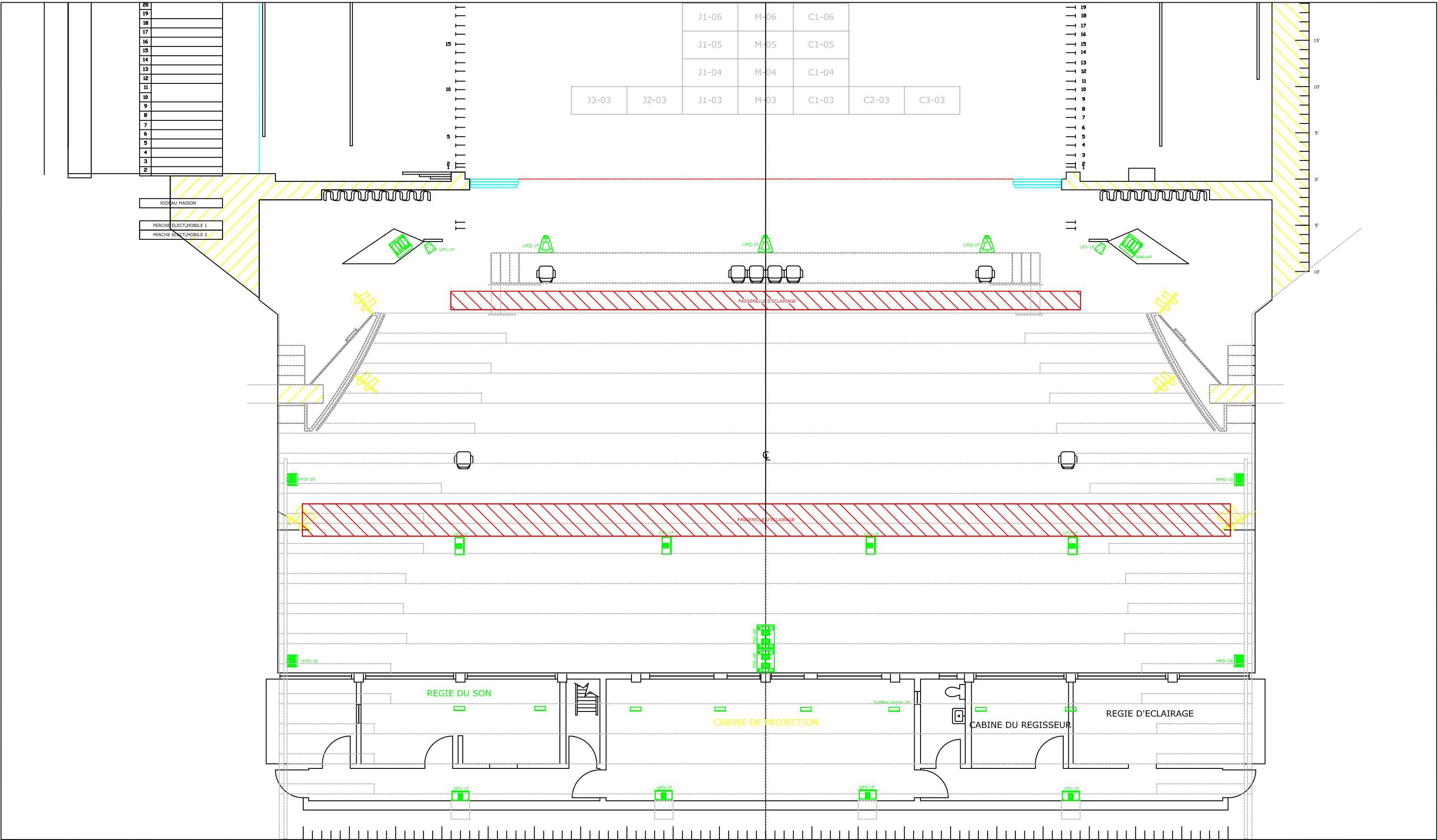


PERCHE ELECT. MOBILE 1  
PERCHE ELECT. MOBILE 2

RIDEAU MAISON

41	CYCLOPAMA
40	
39	
38	
37	
36	
35	
34	
33	
32	
31	
30	
29	
28	
27	
26	
25	
24	
23	
22	
21	
20	
19	
18	
17	
16	
15	
14	
13	
12	
11	
10	
9	
8	
7	
6	
5	
4	
3	
2	

LANTIERNE D'HORIZON



Salle / Location:

THÉÂTRE JEAN DUCEPPE  
175, rue Sainte -Catherine ouest, Montréal (Qc) H2X 1Z8

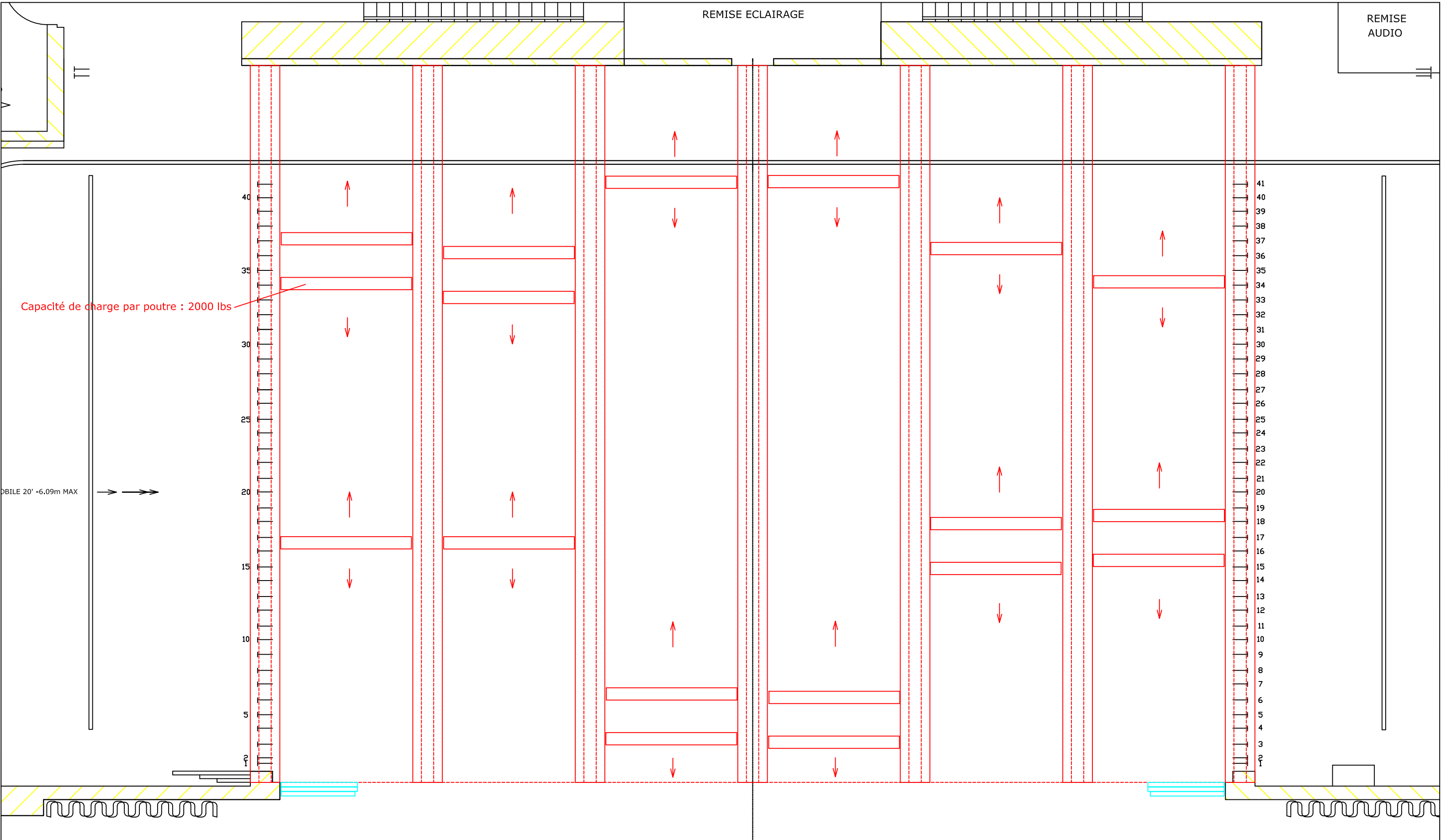
Titre /Title:

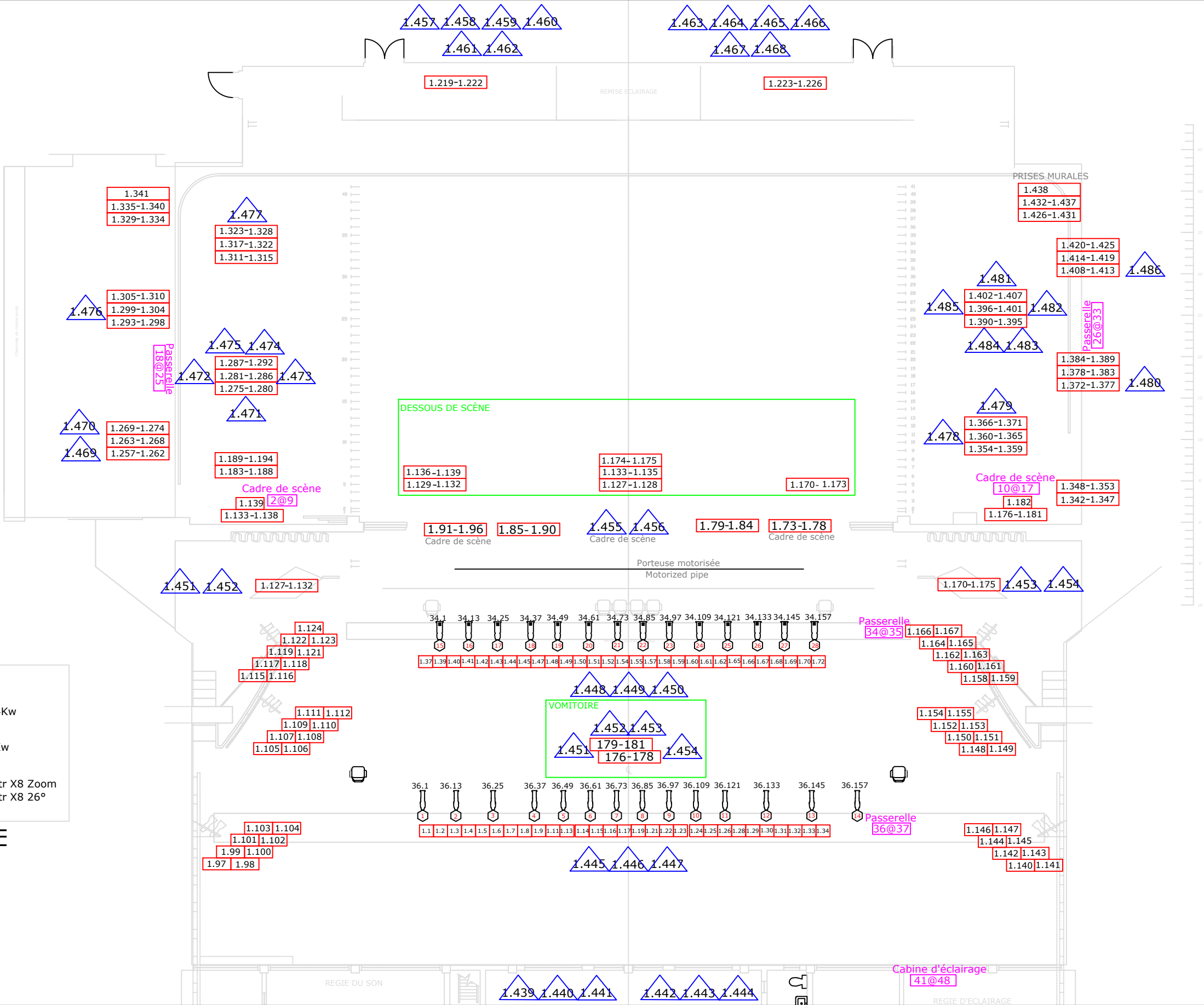
VUE DE DESSUS - Sonorisation  
House Sound System - TOP VIEW

Dessin /Drawing:  
JD-salle&coupe.dwg

Échelle / Scale: Voir règle - See ruler Date: Fev / February '19



Format:  
Architecturale / Impérial  
11"x 17"






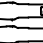



**LÉGENDE / LEGEND**


COULEUR/COLOR

 SOURCE IV 19°  CIRCUIT 2.4Kw

 SOURCE IV 26°  CIRCUIT 6 Kw

 PAR - ETC  ETC S.3 Lustr X8 Zoom

 ETC S.3 Lustr X8 26°

 Node / univers 2@9

# THÉÂTRE JEAN-DUCEPPE

Circuiteries d'éclairage



Salle / Location:

**THÉÂTRE JEAN DUCEPPE**  
175, rue Sainte -Catherine ouest, Montréal (Qc) H2X 1Z8

Titre /Title:

**Plan des circuits d'éclairage**  
Lighting plot of circuiteries

Dessin /Drawing: PDA-TM-4_AI	
Échelle / Scale: Voir règle - See ruler	Date: Sept. / Septembre 2025
Format: Architecturale / Impérial 11"x 17"	

## Liste des projecteurs TJD

**mise à jour : 2025-09-10**

### Équipement permanent :

ETC	Modèle	Fixture	Adresse DMX	Mode	Position	Degrée
S4 Series 3	Lustr x8	1	36.1	Direct (12) + 3D	F.O.H 2	26
S4 Series 3	Lustr x8	2	36.13	Direct (12) + 3D	F.O.H 2	26
S4 Series 3	Lustr x8	3	36.25	Direct (12) + 3D	F.O.H 2	26
S4 Series 3	Lustr x8	4	36.37	Direct (12) + 3D	F.O.H 2	26
S4 Series 3	Lustr x8	5	36.49	Direct (12) + 3D	F.O.H 2	26
S4 Series 3	Lustr x8	6	36.61	Direct (12) + 3D	F.O.H 2	26
S4 Series 3	Lustr x8	7	36.73	Direct (12) + 3D	F.O.H 2	26
S4 Series 3	Lustr x8	8	36.85	Direct (12) + 3D	F.O.H 2	26
S4 Series 3	Lustr x8	9	36.97	Direct (12) + 3D	F.O.H 2	26
S4 Series 3	Lustr x8	10	36.109	Direct (12) + 3D	F.O.H 2	26
S4 Series 3	Lustr x8	11	36.121	Direct (12) + 3D	F.O.H 2	26
S4 Series 3	Lustr x8	12	36.133	Direct (12) + 3D	F.O.H 2	26
S4 Series 3	Lustr x8	13	36.145	Direct (12) + 3D	F.O.H 2	26
S4 Series 3	Lustr x8	14	36.157	Direct (12) + 3D	F.O.H 2	26
S4 Series 3	Lustr x8	15	34.1	Direct (12) + 3D	F.O.H 1	25/50
S4 Series 3	Lustr x8	16	34.13	Direct (12) + 3D	F.O.H 1	25/50
S4 Series 3	Lustr x8	17	34.25	Direct (12) + 3D	F.O.H 1	25/50
S4 Series 3	Lustr x8	18	34.37	Direct (12) + 3D	F.O.H 1	25/50
S4 Series 3	Lustr x8	19	34.49	Direct (12) + 3D	F.O.H 1	25/50
S4 Series 3	Lustr x8	20	34.61	Direct (12) + 3D	F.O.H 1	25/50
S4 Series 3	Lustr x8	21	34.73	Direct (12) + 3D	F.O.H 1	25/50
S4 Series 3	Lustr x8	22	34.85	Direct (12) + 3D	F.O.H 1	25/50
S4 Series 3	Lustr x8	23	34.97	Direct (12) + 3D	F.O.H 1	25/50
S4 Series 3	Lustr x8	24	34.109	Direct (12) + 3D	F.O.H 1	25/50
S4 Series 3	Lustr x8	25	34.121	Direct (12) + 3D	F.O.H 1	25/50
S4 Series 3	Lustr x8	26	34.133	Direct (12) + 3D	F.O.H 1	25/50
S4 Series 3	Lustr x8	27	34.145	Direct (12) + 3D	F.O.H 1	25/50
S4 Series 3	Lustr x8	28	34.157	Direct (12) + 3D	F.O.H 1	25/50

## Équipement mobile :

Altman	Modèle	Fixture	Adresse DMX	Mode	Position	Degrée
Hydra AIP 200	RGBL	701	1	RGBL 16 Bit	Mobile	6.5 à 50
Hydra AIP 200	RGBL	702	16	RGBL 16 Bit	Mobile	6.5 à 50
Hydra AIP 200	RGBL	703	31	RGBL 16 Bit	Mobile	6.5 à 50
Hydra AIP 200	RGBL	704	46	RGBL 16 Bit	Mobile	6.5 à 50
Hydra AIP 200	RGBL	705	61	RGBL 16 Bit	Mobile	6.5 à 50
Hydra AIP 200	RGBL	706	76	RGBL 16 Bit	Mobile	6.5 à 50
Hydra AIP 200	RGBL	707	91	RGBL 16 Bit	Mobile	6.5 à 50
Hydra AIP 200	RGBL	708	106	RGBL 16 Bit	Mobile	6.5 à 50
Hydra AIP 200	RGBL	709	121	RGBL 16 Bit	Mobile	6.5 à 50
Hydra AIP 200	RGBL	710	136	RGBL 16 Bit	Mobile	6.5 à 50
Hydra AIP 200	RGBL	711	151	RGBL 16 Bit	Mobile	6.5 à 50
Hydra AIP 200	RGBL	712	166	RGBL 16 Bit	Mobile	6.5 à 50
Hydra AIP 200	RGBL	713	181	RGBL 16 Bit	Mobile	6.5 à 50
Hydra AIP 200	RGBL	714	196	RGBL 16 Bit	Mobile	6.5 à 50
Hydra AIP 200	RGBL	715	211	RGBL 16 Bit	Mobile	6.5 à 50
Hydra AIP 200	RGBL	716	226	RGBL 16 Bit	Mobile	6.5 à 50
Hydra AIP 200	RGBL	717	241	RGBL 16 Bit	Mobile	6.5 à 50
Hydra AIP 200	RGBL	718	256	RGBL 16 Bit	Mobile	6.5 à 50
Hydra AIP 200	RGBL	719	271	RGBL 16 Bit	Mobile	6.5 à 50
Hydra AIP 200	RGBL	720	286	RGBL 16 Bit	Mobile	6.5 à 50
Chroma-Q	Modèle	Fixture	Adresse DMX	Mode	Position	Degrée
Color Force II	72	401	1	RGBA x 24 RANDOM (7 chan)	Mobile	
Color Force II	72	402	8	RGBA x 24 RANDOM (7 chan)	Mobile	
Color Force II	72	403	15	RGBA x 24 RANDOM (7 chan)	Mobile	
Color Force II	72	404	22	RGBA x 24 RANDOM (7 chan)	Mobile	
Color Force II	72	405	29	RGBA x 24 RANDOM (7 chan)	Mobile	
Color Force II	72	406	36	RGBA x 24 RANDOM (7 chan)	Mobile	
Color Force II	72	407	43	RGBA x 24 RANDOM (7 chan)	Mobile	
Color Force II	72	408	50	RGBA x 24 RANDOM (7 chan)	Mobile	
Color Force II	72	409	57	RGBA x 24 RANDOM (7 chan)	Mobile	
Color Force II	72	410	64	RGBA x 24 RANDOM (7 chan)	Mobile	
Color Force II	72	411	71	RGBA x 24 RANDOM (7 chan)	Mobile	
Color Force II	72	412	78	RGBA x 24 RANDOM (7 chan)	Mobile	
Color Force II	72	413	85	RGBA x 24 RANDOM (7 chan)	Mobile	
Color Force II	72	414	92	RGBA x 24 RANDOM (7 chan)	Mobile	
Color Force II	72	415	99	RGBA x 24 RANDOM (7 chan)	Mobile	
Color Force II	72	416	106	RGBA x 24 RANDOM (7 chan)	Mobile	
Color Force II	72	417	113	RGBA x 24 RANDOM (7 chan)	Mobile	
Color Force II	72	418	120	RGBA x 24 RANDOM (7 chan)	Mobile	
Color Force II	72	419	127	RGBA x 24 RANDOM (7 chan)	Mobile	
Color Force II	72	420	134	RGBA x 24 RANDOM (7 chan)	Mobile	