

Mis à jour - Janvier 2026

Le dossier technique de la salle, dans lequel sont énumérés les équipements techniques de scène, de son et d'éclairage, ne constitue pas un document contractuel. Veuillez communiquer avec le département technique pour connaître les mises à jour du présent devis.

<https://www.placedesarts.com/location-salle/theatre-jean-duceppe>

Informations Générales

Salle

Fauteuils
nombre de fauteuils pour la location
nombre de fauteuils réservés à la direction
Total

Capacité normale

747
8
755

Dimensions de la salle
du rideau maison à la dernière rangée
de fauteuils

22,63m	74'-3"
--------	--------

Entrée des artistes

1400, rue St-Urbain

Quai de chargement

1410, rue St-Urbain

De plein pied avec la rue, la scène du théâtre se situe à deux niveaux au-dessus du niveau de la rue.
Le matériel scénique et les caisses de costumes doivent être transportés sur scène par monte-charge.

Dimensions du quai de chargement

largeur
longueur
hauteur libre
hauteur du quai

9,58 m	31'-5"
13,11 m	43'-0"
3,05 m	10'-0"
1,09 m	3'-7"

Monte-charge

Poids maximum autorisé

6,8 T 15 000 lbs

largeur
longueur
hauteur

3,48 m	11'-5"
7,77 m	25'-6"
3,48 m	11'-5"

Porte du monte-charge

Largeur
Hauteur

2,97 m	9'-9"
3,00 m	9'-10"

On ne peut faire entrer des éléments de décors de plus de 7,0 m (23'0") de longueur à cause de l'emplacement de la porte du monte-charge.

Bureau de production

Au niveau des loges (niveau scène) (1 personne)
téléphone :

T02 005
514-285-4326

Loges des artistes

Niveau 2, niveau scène

(1 personne) toilette et douche
(2 personnes) toilette et douche
(3 personnes) toilette et douche
(3 personnes) toilette et douche
(3 personnes) toilette et douche
(4 personnes) toilette et douche

loge 1
loge 2
loge 3
loge 4
loge 5
loge 6

Niveau 1

(13 personnes) - toilettes et douches

Grande loge

Magasin des costumes

salle au niveau scène

longueur

largeur

3,96m	13'-0"
4,57m	15'-0"

1	évier
1	lessiveuse
1	sécheuse
1	fer à repasser
1	Jiffy steamer
2	cabine d'essayage 2,4m x 2,4m (8' x 8')

NB: les préposés à l'habillage sont membres de l'AITSE local 863

Salles de répétitions
disponible sur demande
Scène
Description et dimensions de la scène
Capacité de la scène et des coulisses

52

Plancher de scène

recouvert de linoléum noir.

Charge permise sur le plancher de scène

kg / m ²	lbs/pi ²
650	150

Ouverture de scène (2 Panneaux mobiles)

hauteur maximale

largeur maximale

largeur intermédiaire

largeur minimale

7,62m	25'-0"
16,15m	53'-6"
12,86m	42'-3"
9,45m	31'-0"

Dimension de la scène

Hauteur

Largeur totale

du centre au mur côté jardin

du centre au mur côté cour

0,56 m	1'-10"
42,67m	140'-0"
22,86m	75'-0"
19,81m	65'-0"

Profondeur totale

du rideau au mur du lointain

du rideau au bord de la scène

17,32m	56'-10"
15,70m	51'-8"
1,55m	5'-2"

Hauteur libre sous porteuses

sous la passerelle de service jardin

sous la passerelle de service cour

10,52m	34'-4"
8,12m	26'-7"
8,12m	26'-7"

Dégagement des décors côté jardin

largeur

longueur

12,40m	40'-8"
13,11m	43'-0"

Dégagement des décors côté cour

largeur

longueur

10,36m	34'-0"
10,54m	34'-7"

Fosse d'orchestre ou vomitoire

largeur

longueur

3,96m	13'-0"
4,88m	16'-0"

Système d'accrochage
Porteuses :
Système à l'allemande à chargement simple.

*l'opération s'effectue au niveau de la scène côté jardin

La course des contrepoids occupe tout l'espace du mur au niveau de la scène

longueur des porteuses	20,42m	67'-0"
nombre d'équipes à contrepoids *	40	
* charge maximale	635 Kg	1400 lbs
Poutres mobiles de charge (treuil manuel) 3 par travées (voir plan annexe)	au dessus des porteuses	
	capacité de charge	2000 lbs - 907 Kg
Moteur 1/2T, simple frein, 100', 4,8 m/min	4 ChainMaster	BGV D8
Contrôleur	1 Artotech	4 moteurs
Sous réserve de disponibilité et facturable :		
Moteur 1T, simple-frein, 100', 4,8 m/min	6 ChainMaster	BGV D8
Contrôleur de moteurs	1 Theatrixx	8 moteurs

* voir liste de l'accrochage du théâtre en annexe.

* les charges et le plan de gréage doivent être approuvés préalablement au montage.

Habillage de scène
Rideau maison

Velours mauve sur patience commande électrique au mur côté jardin

Rideaux de scène (velours noir)
ouverture des pendrillons

13,41m	44'-0"
--------	--------

* voir liste d'accrochage maison

paires de pendrillons

6	
---	--

largeur

6,10m	20'-0"
-------	--------

hauteur

8,23m	27'-0"
-------	--------

largeur

2	
---	--

hauteur

3,05m	10'-0"
-------	--------

8,23m	27'-0"
-------	--------

largeur

1	
---	--

hauteur

4,57m	15'-0"
-------	--------

9,14m	30'-0"
-------	--------

frises

3	
---	--

largeur

20,12m	66'-0"
--------	--------

hauteur

3,66m	12'-0"
-------	--------

largeur

4	
---	--

hauteur

20,12m	66'-0"
--------	--------

3,05m	10'-0"
-------	--------

largeur

2	
---	--

hauteur

20,12m	66'-0"
--------	--------

2,44m	8'-0"
-------	-------

largeur

2	
---	--

hauteur

20,12m	66'-0"
--------	--------

1,83m	6'-0"
-------	-------

largeur

2	
---	--

hauteur

20,12m	66'-0"
--------	--------

1,22m	4'-0"
-------	-------

rideau de fond

1	
---	--

largeur

20,12m	66'-0"
--------	--------

hauteur

8,23m	27'-0"
-------	--------

demi-fond (patience)

2	
---	--

largeur

12,19m	40'-0"
--------	--------

hauteur

8,23m	27'-0"
-------	--------

Allemandes

8	
---	--

largeur

3,96m	13'-0"
-------	--------

hauteur

7,92m	26'-0"
-------	--------

Tulle

noir

1	
---	--

largeur

21,34m	70'-0"
--------	--------

hauteur

9,60m	31'-6"
-------	--------

THÉÂTRE JEAN-DUCEPPE

Cyclorama

de couleur crème (plastique)
largeur
hauteur

1	
21,34m	70'-0"
8,00m	26'-0"

Pupitre de régie

La cabine se trouve à l'arrière de la salle
en haut côté cour.
système d'appel au public (sonnerie), son de la salle
téléphone

T04 090

514-285-4320

Tables

3	longueur	4'
3		6'
2		8'

Autoportants

2	bases+bouteilles	24" x 24" - 3 trous	avec son coffre
1	ajustables 7'-12'	horizontal	
2	ajustable 6'-10'	vertical	

Nacelle

(batterie, électrique)	1	Genie	AWP-36S
------------------------	---	-------	---------

Escabeaux

hauteur:	2	1,22m	4'
	3	1,83m	6'
	2	2,43m	8'
Aluminium	1	2,43m	8'
Aluminium	1	3,04m	10'
Aluminium	2	3,66m	12'
	1	3,66m	12'
échelle	1	6,10m	20'

Tapis noirs pour batterie

2	4' x 4'	tapis
2	4' x 8'	

Praticables

praticables	8	1,22 x 1,22 m	4' x 4'
pattes	8	610 mm	24"
	22	406 mm	16"
	8	203 mm	8"
roues de praticable avec freins		2	
roues de praticable sans frein		2	
jupettes	4	406 mm x 2,44m	16" x 8'

Éclairage

Compagnie de tournée (120 / 208 volts)

* branchement possible lorsque disponible	1	400 A	situé à Cour
	1	400 A	situé à Cour
	1	60 A	situé à Jardin, au Lointain

Projecteur de poursuite

projecteur de poursuite	1	Robert Juliat	Victor	1,8kw
-------------------------	---	---------------	--------	-------

Commande d'éclairage

Console principale (dans la cabine éclairage)	1	ETC APEX 20	24,576 sorties	avec MIDI, SMPTE, 2 Gadget DMX internes
télécommande	1	ETCpad		
Console secondaire (sur scène à cour)	1	ETC Ion Xe 20	12,288 sorties	
Dispositif de secours (fixe)	1	APEX Processeur	24,576 sorties	
Système mobile EOS	1	ordinateur PC portable avec gadget		
gradateurs	438	STRAND	C-21 / 2.4 Kw	un gradateur = un circuit
gradateurs	48		C-21 / 6 Kw	Assignation électronique

Équipements fixes

Portants latéraux

ETC - Source Four

portants # 1 (J. & C.)	16		19°	575 w
portants # 2 (J. & C.)	16		19°	575 w
portants # 3 (J. & C.)	16		10°	575 w
FOH 1	14	ETC S4 s.3 lustr X8	25° x 50°	
FOH 2	14	ETC S4 s.3 lustr X8	26°	

Équipements mobiles

Appareils	200	ETC	Source four	575 w
lentilles disponible:	14		10°	
	100		19°	
	70		26°	
	40		36°	
	12		50°	
	12		90°	
Projecteurs Strand				
	12	fresnel 10"	12° x 51°	5 kw
	60	fresnel 6"	6° x 55°	1 kw
Projecteurs Altman	48	Par 64		1 kw
Ampoules disponibles:		Large - Moyen - Serré - Très serré		
Cyclorama LED	20	ChromaQ	Colour force II 72	
PAR LED	20	Altman	AIP 200	
Divers				
	65	Beamlite 12"	15° x 35°	1 kw

Accessoires d'éclairage

Porte-gobo	25	ETC	type A	
	25		type B	
	20		type B	
		Strand	type B	
Iris	15	ETC		
	3	Strand		
Échelle d'éclairage mobile	12	tuyaux métal	10' et plus	à assembler
bases pour projecteur	30	simple		
Filtres de couleurs Roscolux				

Son

Compagnie de tournée (120 / 208 volts)

situé côté cour

60 A

Console audio

Console principale (8 entrées/8 sorties/4 aes local)	1	DiGiCo	Quantum 225 Pulse
cartes d'expansions	2	DiGiCo	DMI-AMM Optocore HMA
Rack principal (48 entrées/24 sorties)	1	DiGiCo	MQ-Rack - DiGiCo
Contrôle à distance	1	Apple Ipad	routeur Wifi

Système de salle
Système de son principal

enceinte Top Gauche - Centre - Droit (fixe)	3	Meyer	UPQ-1P
enceinte Parterre G + D (fixe)	2		UPJ-1P
enceinte sub-basse Parterre G + D (fixe)	2		600HP

Système ambiophonique

enceinte Latéral (fixe)	4	Meyer	HMS-10
enceinte Plafond (fixe)	4		UPJ-1P
enceinte mur Arrière (fixe)	4		UPJ-1P

Système de retour de scène

enceinte	4	Meyer	UPJr-XP
enceinte	4		UP4-XP
enceinte	8		MM-4 XP

Système d'appoint avec délai

Outline	Vegas24
---------	---------

Processeurs

1	Meyer	D-Mitri DCP
1		D-Mitri DAO-24
1		D-Mitri DAI-24
1		D-Mitri DAIO-168
1		D-Mitri DAIO-816

Microphones - D.I

Microphone sans-fil	2	Shure UR4S	UR1-SM58
	2	Shure	UR2

Microphones à fil	2	AKG	C-451 EB
	2	Shure	MX418/C
	2	Neumann	KMR-81i
	1	Neumann	TLM-103
	2	Sennheiser	MKH 60
	8	Audio-Technica	AT897
	3	Shure	SM-57
	2		SM-58S
	4		SM-58
	7		MX-393-C
	1	BSS	AR116 active
	2	Radial	J48 active
	2	Klark Teknik	LBB100 active
	2	Whirlwind	IMP-2 passive

18" pour podium

 Studio de son seulement
Son de la salle seulement

Interrupteur on/off

Communication

postes numériques fixes répartis dans le théâtre
Station principale (1 au plateau, 1 en cabine régie)
Belt-pack
Station avec enceinte

2
4
2

CLEAR COM	HELIXNET
HMS-4X	
HBP-2X	
HKB-2X	S-MOUNT

Système de communication sans fil

système sans fil
postes mobiles

1
10

FreeSpeak II base II 2.4 GHz
Belt-pack 4 canaux

Moniteur télévisions

mobile avec pied de table
fixe au mur côté jardin et cour

1
2

Samsung	40"
Samsung	40"

Système pour malentendants

DECADE	107,9 FM
--------	----------

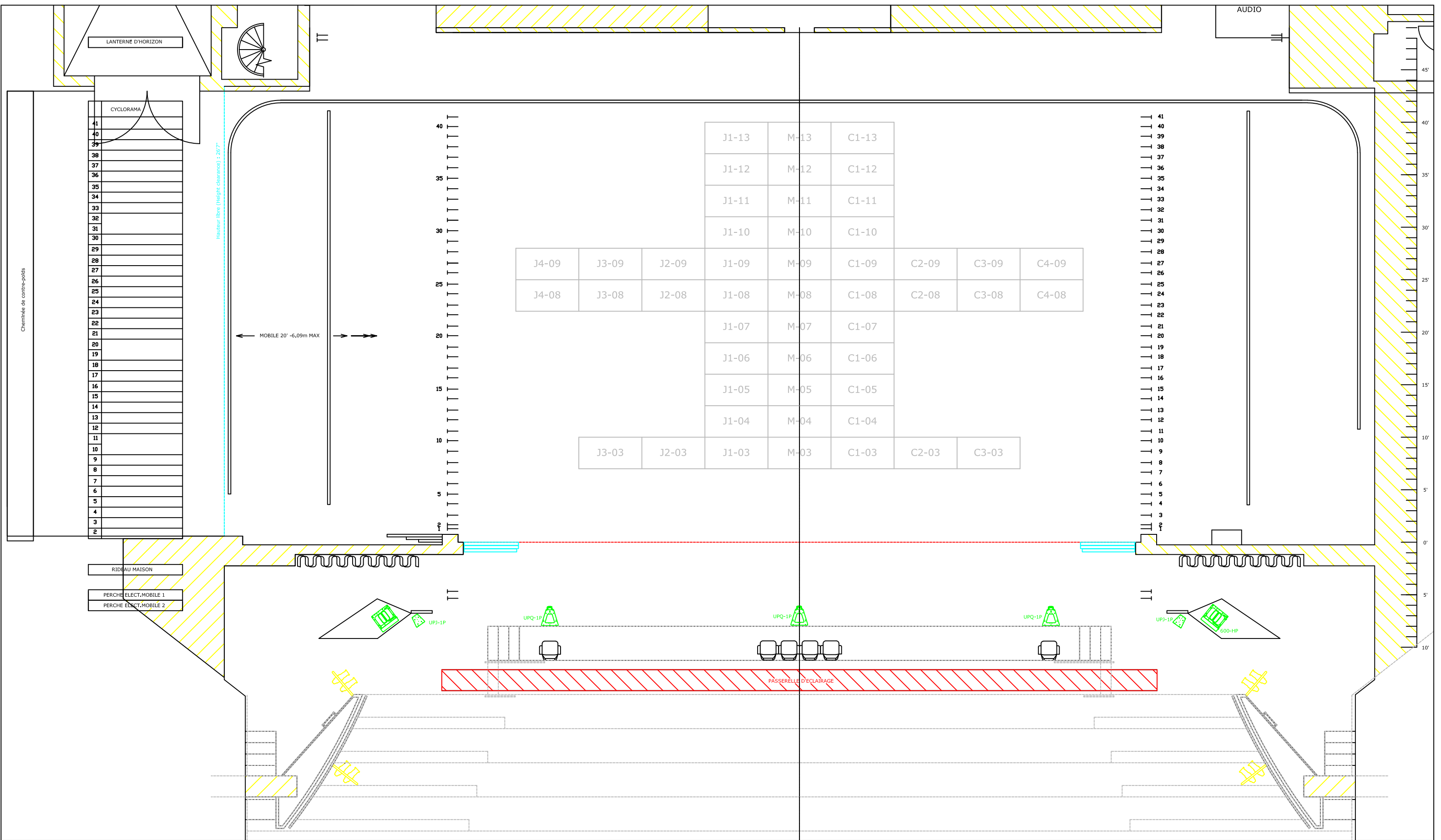
Théâtre JEAN-DUCEPPE

ACCROCHAGE STANDARD DU THÉÂTRE / HOUSE HANG

mètres meters	pieds feet	équipe set number	description	description	poids / weight kg	lbs	grandeur pieds / feet	date
			porteuse motorisée #2	motorized pipe #2	454 Kg	1000lbs	67'-0" L	
			porteuse motorisé #1	motorized pipe #1	454kg	1000lbs	67'-0" L	
Vers la salle			↑					
0,00	0'0"							
Vers la scène			↓					
			rideau d'amiante *	asbestos curtain *				
			rideau-maison *	main house curtain *				
0,30	1"	1	frise	border			66'-0" L x 10'-0" H	2011
0,51	1'-8"	2	pendrillons**	legs**			20'-0" L x 27'-0" H	2011
0,79	2'-7"	3						
1,12	3'-8"	4						
1,40	4'-7"	5						
1,70	5'-7"	6						
2,03	6'-8"	7						
2,31	7'-7"	8						
2,64	8'-8"	9	frise	border			66'-0" L x 8'-0" H	2011
2,95	9'-8"	10	pendrillons**	legs**			20'-0" L x 27'-0" H	2011
3,23	10'-7"	11						
3,56	11'-8"	12						
3,84	12'-7"	13						
4,17	13'-8"	14						
4,45	14'-7"	15						
4,78	15'-8"	16						
5,05	16'-7"	17	frise	border			66'-0" L x 10'-0" H	2011
5,38	17'-8"	18	pendrillons**	legs**			20'-0" L x 27'-0" H	2011
5,66	18'-7"	19						
5,99	19'-8"	20						
6,27	20'-7"	21						
6,60	21'-8"	22						
6,88	22'-7"	23						
7,21	23'-8"	24						
7,49	24'-7"	25						
7,82	25'-8"	26	frise	border			66'-0" L x 10'-0" H	2011
8,13	26'-8"	27	pendrillons**	legs**			20'-0" L x 27'-0" H	2011
8,43	27'-8"	28						
8,74	28'-8"	29						
9,04	29'-8"	30						
9,35	30'-8"	31						
9,65	31'-8"	32						
9,96	32'-8"	33						
10,26	33'-8"	34	frise	border			66'-0" L x 12'-0" H	2011
10,57	34'-8"	35	pendrillons**	legs**			20'-0" L x 27'-0" H	2011
10,87	35'-8"	36						
11,18	36'-8"	37						
11,48	37'-8"	38						
11,79	38'-8"	39	tulle noir	black scrim			70'-0" L x 31'-6" H	
12,07	39'-7"	40	frise	border			66'-0" L x 12'-0" H	2011
12,37	40'-7"	41	demi-fond (patience)	half backing (traveler)			40'-0" L x 27'-0" H	2011
12,64	41'-6"	n/a	cyclorama (patience)	cyclorama (traveler)			70'-0" L x 26'-0" H	

* Permanent

**Ouverture des pendrillons = 44' / standard opening = 44'

**Salle / Location:**

THÉÂTRE JEAN DUCEPPE

175, rue Sainte -Catherine ouest, Montréal (Qc) H2X 1Z8

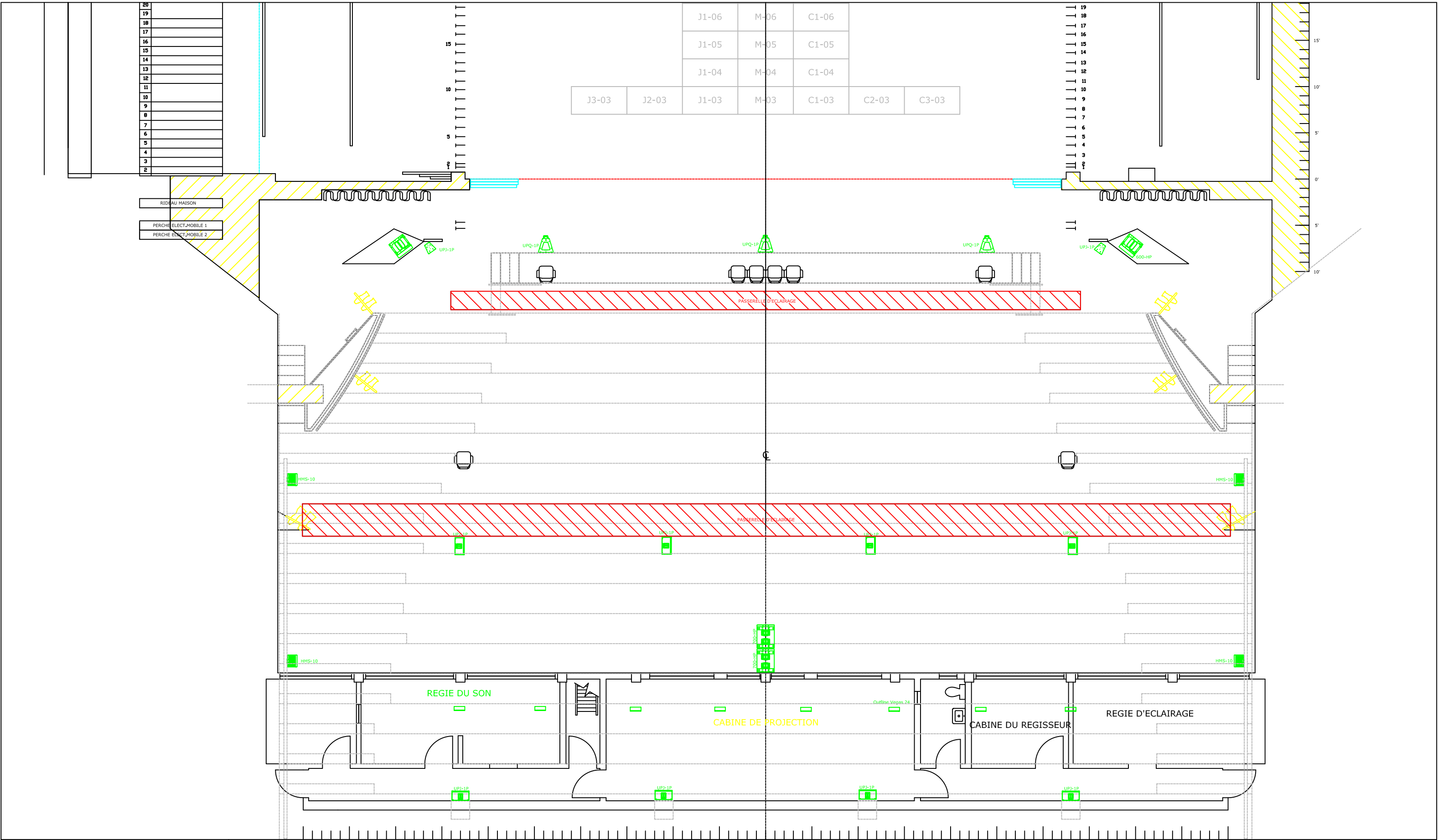
Titre /Title:

VUE DE DESSUS SCÉNE
STAGE TOP VIEW

Dessin / Drawing: JD-salle&coupe.dwg

Échelle / Scale:	Date:
voir règle - See ruler	Oct / October '17

Format:
Architecturale / Impériale
11"x 17"



Salle / Location:

THÉÂTRE JEAN DUCEPPE
175, rue Sainte -Catherine ouest, Montréal (Qc) H2X 1Z8

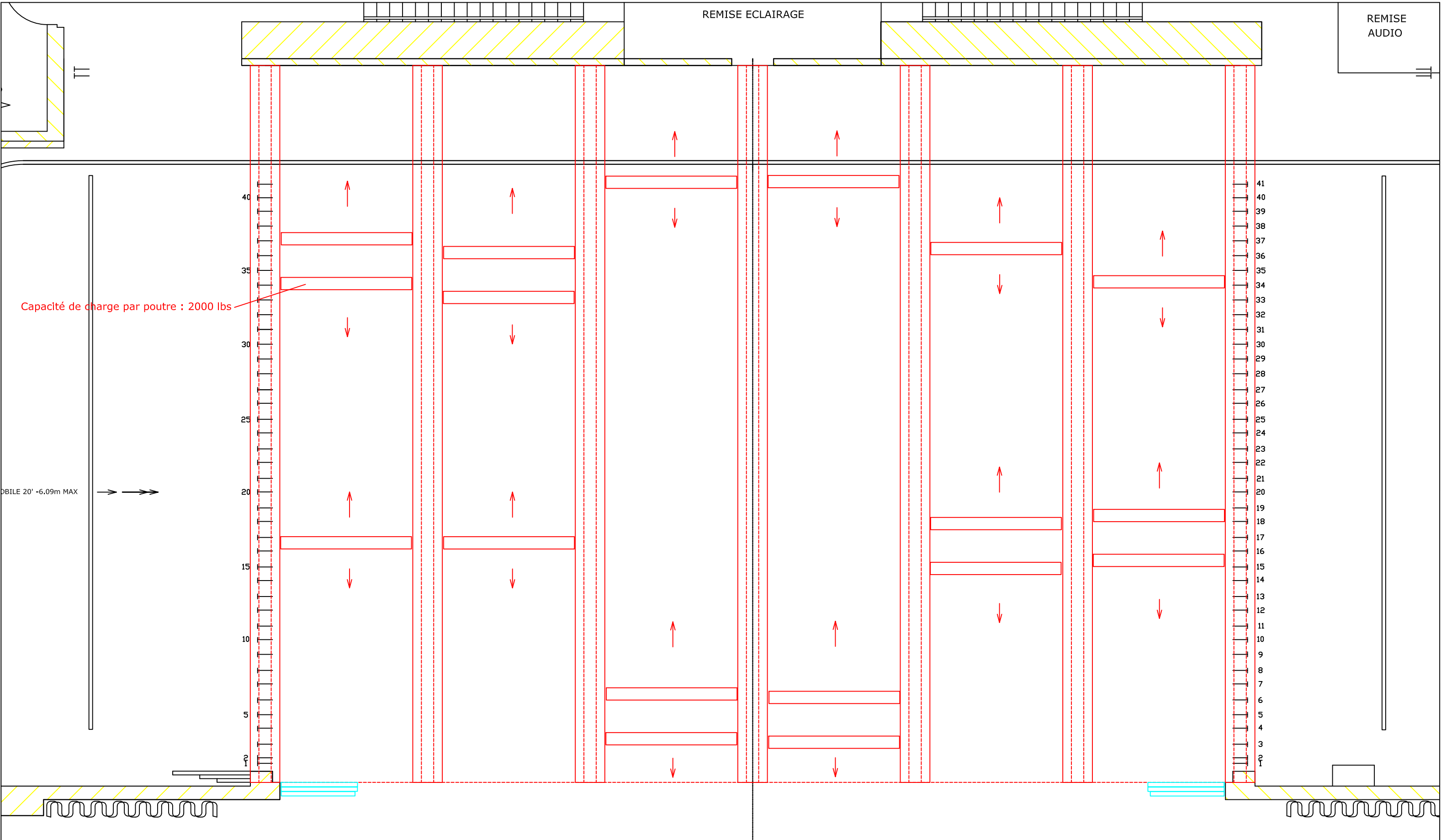
Titre /Title:

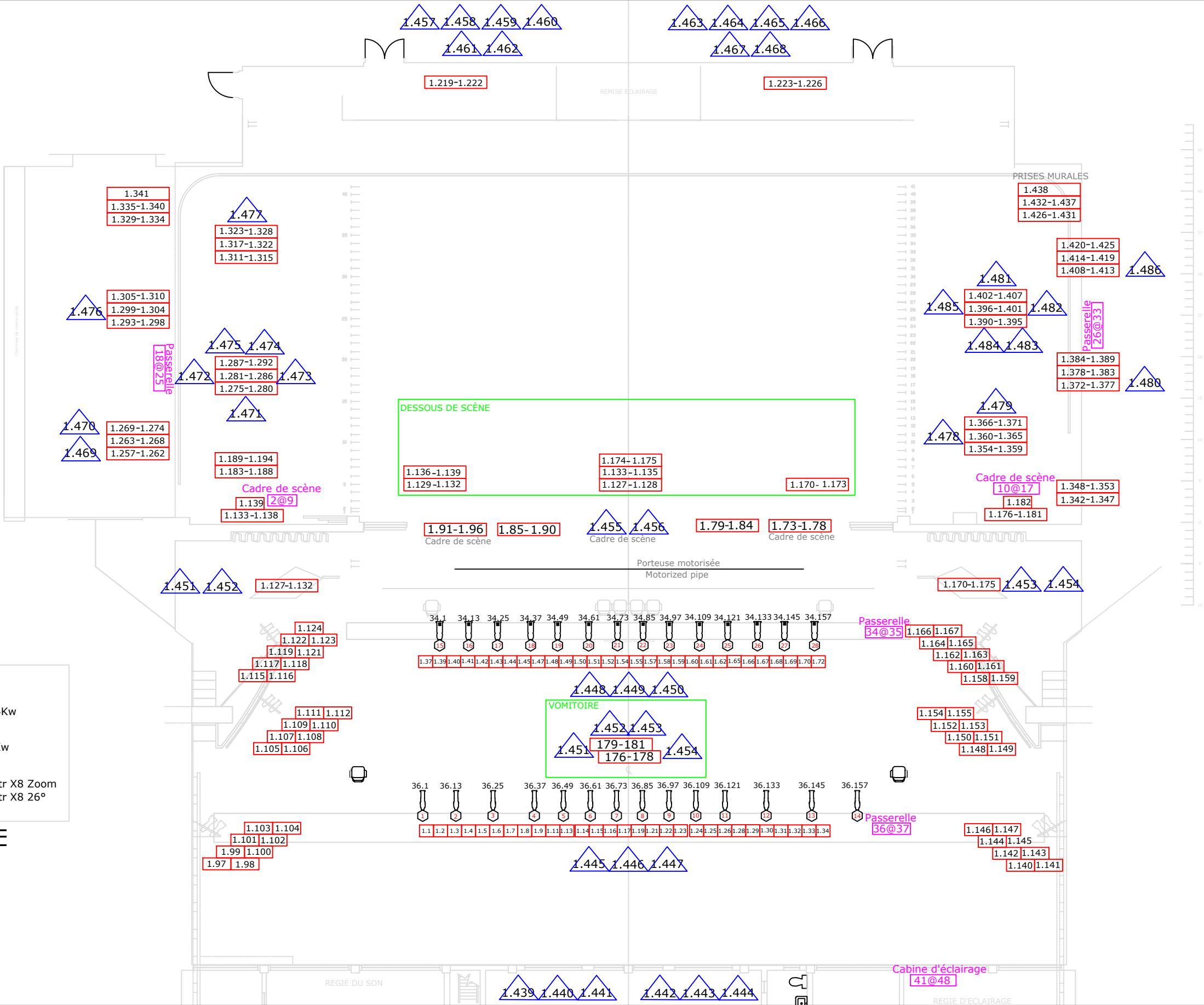
VUE DE DESSUS - Sonorisation
House Sound System - TOP VIEW

Dessin /Drawing:
JD-salle&coupe.dwg



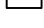




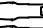
Échelle / Scale: Voir règle - See ruler Date: Fev / February '19

Format:
Architecturale / Impérial
11"x 17"





LÉGENDE / LEGEND

- COULEUR/COLOR
-  SOURCE IV 19°
 -  SOURCE IV 26°
 -  PAR - ETC
 -  ETC S.3 Lustr X8 Zoom
 -  ETC S.3 Lustr X8 26°
 -  CIRCUIT 2.4Kw
 -  CIRCUIT 6 Kw
 -  Node / univers 2@9

THÉÂTRE JEAN-DUCPEPE
Circuiteries d'éclairage

Liste des projecteurs TJD

mise à jour : 2025-09-10

Équipement permanent :

ETC	Modèle	Fixture	Adresse DMX	Mode	Position	Degrée
S4 Series 3	Lustr x8	1	36.1	Direct (12) + 3D	F.O.H 2	26
S4 Series 3	Lustr x8	2	36.13	Direct (12) + 3D	F.O.H 2	26
S4 Series 3	Lustr x8	3	36.25	Direct (12) + 3D	F.O.H 2	26
S4 Series 3	Lustr x8	4	36.37	Direct (12) + 3D	F.O.H 2	26
S4 Series 3	Lustr x8	5	36.49	Direct (12) + 3D	F.O.H 2	26
S4 Series 3	Lustr x8	6	36.61	Direct (12) + 3D	F.O.H 2	26
S4 Series 3	Lustr x8	7	36.73	Direct (12) + 3D	F.O.H 2	26
S4 Series 3	Lustr x8	8	36.85	Direct (12) + 3D	F.O.H 2	26
S4 Series 3	Lustr x8	9	36.97	Direct (12) + 3D	F.O.H 2	26
S4 Series 3	Lustr x8	10	36.109	Direct (12) + 3D	F.O.H 2	26
S4 Series 3	Lustr x8	11	36.121	Direct (12) + 3D	F.O.H 2	26
S4 Series 3	Lustr x8	12	36.133	Direct (12) + 3D	F.O.H 2	26
S4 Series 3	Lustr x8	13	36.145	Direct (12) + 3D	F.O.H 2	26
S4 Series 3	Lustr x8	14	36.157	Direct (12) + 3D	F.O.H 2	26
S4 Series 3	Lustr x8	15	34.1	Direct (12) + 3D	F.O.H 1	25/50
S4 Series 3	Lustr x8	16	34.13	Direct (12) + 3D	F.O.H 1	25/50
S4 Series 3	Lustr x8	17	34.25	Direct (12) + 3D	F.O.H 1	25/50
S4 Series 3	Lustr x8	18	34.37	Direct (12) + 3D	F.O.H 1	25/50
S4 Series 3	Lustr x8	19	34.49	Direct (12) + 3D	F.O.H 1	25/50
S4 Series 3	Lustr x8	20	34.61	Direct (12) + 3D	F.O.H 1	25/50
S4 Series 3	Lustr x8	21	34.73	Direct (12) + 3D	F.O.H 1	25/50
S4 Series 3	Lustr x8	22	34.85	Direct (12) + 3D	F.O.H 1	25/50
S4 Series 3	Lustr x8	23	34.97	Direct (12) + 3D	F.O.H 1	25/50
S4 Series 3	Lustr x8	24	34.109	Direct (12) + 3D	F.O.H 1	25/50
S4 Series 3	Lustr x8	25	34.121	Direct (12) + 3D	F.O.H 1	25/50
S4 Series 3	Lustr x8	26	34.133	Direct (12) + 3D	F.O.H 1	25/50
S4 Series 3	Lustr x8	27	34.145	Direct (12) + 3D	F.O.H 1	25/50
S4 Series 3	Lustr x8	28	34.157	Direct (12) + 3D	F.O.H 1	25/50

Équipement mobile :

Altman	Modèle	Fixture	Adresse DMX	Mode	Position	Degrée
Hydra AIP 200	RGBL	701	1	RGBL 16 Bit	Mobile	6.5 à 50
Hydra AIP 200	RGBL	702	16	RGBL 16 Bit	Mobile	6.5 à 50
Hydra AIP 200	RGBL	703	31	RGBL 16 Bit	Mobile	6.5 à 50
Hydra AIP 200	RGBL	704	46	RGBL 16 Bit	Mobile	6.5 à 50
Hydra AIP 200	RGBL	705	61	RGBL 16 Bit	Mobile	6.5 à 50
Hydra AIP 200	RGBL	706	76	RGBL 16 Bit	Mobile	6.5 à 50
Hydra AIP 200	RGBL	707	91	RGBL 16 Bit	Mobile	6.5 à 50
Hydra AIP 200	RGBL	708	106	RGBL 16 Bit	Mobile	6.5 à 50
Hydra AIP 200	RGBL	709	121	RGBL 16 Bit	Mobile	6.5 à 50
Hydra AIP 200	RGBL	710	136	RGBL 16 Bit	Mobile	6.5 à 50
Hydra AIP 200	RGBL	711	151	RGBL 16 Bit	Mobile	6.5 à 50
Hydra AIP 200	RGBL	712	166	RGBL 16 Bit	Mobile	6.5 à 50
Hydra AIP 200	RGBL	713	181	RGBL 16 Bit	Mobile	6.5 à 50
Hydra AIP 200	RGBL	714	196	RGBL 16 Bit	Mobile	6.5 à 50
Hydra AIP 200	RGBL	715	211	RGBL 16 Bit	Mobile	6.5 à 50
Hydra AIP 200	RGBL	716	226	RGBL 16 Bit	Mobile	6.5 à 50
Hydra AIP 200	RGBL	717	241	RGBL 16 Bit	Mobile	6.5 à 50
Hydra AIP 200	RGBL	718	256	RGBL 16 Bit	Mobile	6.5 à 50
Hydra AIP 200	RGBL	719	271	RGBL 16 Bit	Mobile	6.5 à 50
Hydra AIP 200	RGBL	720	286	RGBL 16 Bit	Mobile	6.5 à 50
Chroma-Q	Modèle	Fixture	Adresse DMX	Mode	Position	Degrée
Color Force II	72	401	1	RGBA x 24 RANDOM (7 chan)	Mobile	
Color Force II	72	402	8	RGBA x 24 RANDOM (7 chan)	Mobile	
Color Force II	72	403	15	RGBA x 24 RANDOM (7 chan)	Mobile	
Color Force II	72	404	22	RGBA x 24 RANDOM (7 chan)	Mobile	
Color Force II	72	405	29	RGBA x 24 RANDOM (7 chan)	Mobile	
Color Force II	72	406	36	RGBA x 24 RANDOM (7 chan)	Mobile	
Color Force II	72	407	43	RGBA x 24 RANDOM (7 chan)	Mobile	
Color Force II	72	408	50	RGBA x 24 RANDOM (7 chan)	Mobile	
Color Force II	72	409	57	RGBA x 24 RANDOM (7 chan)	Mobile	
Color Force II	72	410	64	RGBA x 24 RANDOM (7 chan)	Mobile	
Color Force II	72	411	71	RGBA x 24 RANDOM (7 chan)	Mobile	
Color Force II	72	412	78	RGBA x 24 RANDOM (7 chan)	Mobile	
Color Force II	72	413	85	RGBA x 24 RANDOM (7 chan)	Mobile	
Color Force II	72	414	92	RGBA x 24 RANDOM (7 chan)	Mobile	
Color Force II	72	415	99	RGBA x 24 RANDOM (7 chan)	Mobile	
Color Force II	72	416	106	RGBA x 24 RANDOM (7 chan)	Mobile	
Color Force II	72	417	113	RGBA x 24 RANDOM (7 chan)	Mobile	
Color Force II	72	418	120	RGBA x 24 RANDOM (7 chan)	Mobile	
Color Force II	72	419	127	RGBA x 24 RANDOM (7 chan)	Mobile	
Color Force II	72	420	134	RGBA x 24 RANDOM (7 chan)	Mobile	