

SALLE WILFRID-PELLETIER

Mise à jour - Mars 2025

<https://www.placedesarts.com/location-salle/salle-wilfrid-pelletier>

Le dossier technique de la salle, dans lequel sont énumérés les équipements techniques de scène, de son et d'éclairage, ne constitue pas un document contractuel. Veuillez communiquer avec le département technique pour connaître les mises à jour du présent devis.

Informations Générales

Salle

Fauteuils	Capacité normale	
nombre de fauteuils pour la location	2952	
nombre de fauteuils réservés à la direction	30	
Fosses d'orchestre		
petite fosse pour musiciens	20	
capacité de location	2952	
Grande fosse	70	
les rangées AA, BB, CC sont alors retirées. total: 78 fauteuils		
capacité de location	2874	
Dimensions de la salle		
du rideau maison à la dernière rangée du parterre	34,29 m	112'-6"
du rideau maison à la dernière rangée du balcon	41,30 m	135'-6"

Entrée des artistes

260, boulevard de Maisonneuve Ouest

Quai de chargement

200, boulevard de Maisonneuve Ouest

Dimensions de la porte		
largeur	4,26 m	14'-0"
hauteur	4,26 m	14'-0"

NB: un monte-charge donne accès à deux niveaux inférieurs et à deux niveaux supérieurs à la scène.

Accueil autobus de tournée	2	NEMA 14-50R	50A - 208V	
Levage moteur (Stack de coffres)		1000 Kg	2200 lbs	coulisse cour

Loges

Loges - Niveau 3, scène	
2 personnes - toilette et douche	Loge A
2 personnes - toilette et douche	Loge B
4 personnes - toilette et douche	Loge C
3 personnes - toilette et douche	Loge D
9 personnes - toilette et douche	Loge E (*)
1 personne - toilette et douche	Loge F
2 personnes - toilette et douche	Loge G
2 personnes - toilette et douche	Loge H
4 personnes - toilette et douche	Loge I
Loges - Niveau 2, dessous de scène	
40 personnes - toilettes et douches	Hommes
40 personnes - toilettes et douches	Femmes
40 personnes - tables, chaises, sofa	Espace commun

Salle des perruques

Niveau 3, scène	8 personnes
-----------------	-------------

SALLE WILFRID-PELLETIER

Magasin des costumes

salle au niveau scène

1	évier
3	sècheuse
3	lessiveuse
4	fer à repasser
2	Jiffy steamer
3	petit ventilateur
2	cabine d'essayage 2,4m x 2,4m (8' x 8')

miroir mobile

4	0,61m x 1,83m	2' x 6'
2	1,22m x 1,83m	4' x 6'

NB: les préposés à l'habillage sont membres de l'AITSE local 863

Scène

Description et dimensions de la scène

Plancher de scène

plancher de scène est de bois recouvert de linoléum noir, sauf pour l'aire de jeu.

Charge permise sur le plancher de scène

kg / m ²	lbs/pi ² - pound/foot ²
650	150

Hauteur de la scène

1,029 m	3'-4½"
---------	--------

Ouverture de scène

hauteur maximale
largeur maximale

9,93 m	32'-7"
21,03 m	69'-0"

Largeur totale

du centre au mur côté jardin
du centre au mur côté cour

59,51 m	195'-3"
28,87 m	94'-9"
30,63 m	100'-6"

Profondeur totale (sans la fosse)

du rideau au mur du lointain
du rideau au bord de la fosse
du rideau au bord de l'avant-scène

17,86 m	58'-7"
16,31 m	53'-6"
1,55 m	5'-1"
6,81 m	22'-4"

Hauteur libre sous le gril

sous la passerelle de service jardin
sous la passerelle de service cour

24,38 m	80'-0"
8,22 m	26'-0"
8,22 m	26'-0"

Dégagement des décors côté jardin

largeur
longueur

14,05 m	46'-10"
12,19 m	40'-0"

Dégagement des décors côté cour

largeur
longueur

13,74 m	45'-10"
12,88 m	42'-3"

Système d'accrochage

Porteuses :

Système à l'allemande à double chemin

*l'opération s'effectue à la passerelle de service cour

longueur des porteuses
nombre d'équipes à contrepoids *
* charge maximale
Porteuses motorisées vitesse fixe 16pi(ft)/min
* charge maximale

24,38 m	80'-0"
71	
590 kg	1300 lbs
6	
759 kg	1670 lbs

en arrière-scène

perches motorisées vitesse variable
capacité de charge maximale

04,05 & 06	0-360pi/min
759 kg	1670 lbs

0-1,8 m/s

Télécommande à la passerelle de service cour

Points d'accrochage devant le cadre de scène

treuils ayant 6 points d'accrochage chacun
capacité par / treuil

10	
1134 kg	2 500 lbs

* voir liste de l'accrochage du théâtre.

Puissance (208V) et moteurs

au grill, cam-lock	1	60 A
Sous réserve de disponibilité et facturable :		
Moteur 1T simple-frein, 100', 4,8 m/min	4	Tour Rig
Contôleur de moteurs	1	au grill, sur chèvre

Habillage de scène

Rideau maison

Velours rouge avec ouverture au centre.
commande au bureau de régie côté jardin et
au niveau des cintres côté cour
ouverture du rideau maison à l'allemande

Aucun déplacement autorisé
Rideaux de scène (velours noir)

* voir liste d'accrochage maison

pendrillon (manteau d'Arlequin)

largeur
hauteur

1
6,10 m 20'-0"
12,19 m 40'-0"

frise (manteau d'Arlequin)

largeur
hauteur

1
24,38 m 80'-0"
4,88 m 16'-0"

paires de pendrillons

largeur
hauteur

5
6,10 m 20'-0"
12,19 m 40'-0"

paire de pendrillon pour cyclorama

largeur
hauteur

1
6,10 m 20'-0"
13,41m 44'

frise

largeur
hauteur

5
24,38 m 80'-0"
4,87 m 16'-0"

rideau de fond

largeur
hauteur

3
24,38 m 80'-0"
12,19 m 40'-0"

demi-fond (patience)

largeur
hauteur

1
12,19 m 40'-0"
12,19 m 40'-0"

Allemandes

largeur
hauteur

8
3,96 m 13'-0"
8,11 m 26'-6"

tulles

blanc
largeur
hauteur

1
24,38 m 80'-0"
11,58 m 38'-0"

noir

largeur
hauteur

1
24,38 m 80'-0"
11,58 m 38'-0"

cyclorama (de couleur crème)

largeur
hauteur

1
24,38 m 80'-0"
13,20 m 41'-7"

Pupitre de régie

situé côté jardin, avec micro d'appel aux loges

1

SALLE WILFRID-PELLETIER

Matériel d'orchestre

lutrin de musicien		75
lampe de lutrin		80
scène	1	podium de chef
fosse	1	
chaise de musicien		135
tabouret		10 bois noir 30"
chaise utilitaire		50

Pianos (des frais s'appliquent pour l'accord)

scène	1	Steinway 9'	D - New York	accordé à 440 Hz
loge A	1	Yamaha	U1	accordé à 440 Hz
loge E	1	Yamaha	U1	accordé à 440 Hz
salle de répétition	1	Steinway 7'	B - New York	accordé à 440 Hz

Praticables

praticable (WENGER)	32	1.22 x 2.44 m	4' x 8'
	8	1.22 x 1.22 m	4' x 4'
patte (profil carré)	100	203 mm	8"
	100	406 mm	16"
	150	610 mm	24"
escalier pour praticable	4	3 marches	
	5	2 marches	
roulette pivotante pour praticable		66	
jupette	8	203 x 4876 mm	8" x 16'
	8	406 x 4876 mm	16" x 16'
	8	610 x 4876 mm	24" x 16'

Autoportants

8	bases+bouteilles	24" x 24" - 3 trous	avec son coffre
8	ajustables 7'-12'	horizontal	
8	ajustable 6'-10'	vertical	
8	rideaux	8' x 8'	

Tables

8	1.22 m	4'
16	1.82 m	6'
sur roues	4	1.82 m 6'

Nacelles

(ca et batterie)	1	Genie AWP-36'
(ca et batterie)	1	Genie AWP-40'

Escabeaux (Louisville / Werner)

1	1.22 m	4'
1	1.52 m	5'
4	2.43 m	8'
2	3.04 m	10'
2	3.66 m	12'

Tapis de danse

1	60'0" x 6'	Laizes
8	40'0" x 6'	Laizes
2	30'0" x 6'	Laizes

Tapis pour batterie

1	1.22 x 2.44 m	4' x 8'
2	2.44 x 2.44 m	8' x 8'

SALLE WILFRID-PELLETIER

Éclairage

Compagnie de tournée (120 / 208 volts)

Situé côté jardin

2	400 A / cam lock
1	200 A / cam lock
2	400 A prise à nue
1	200 A prise à nue
2	30 A / cam lock

Les branchements sont effectués par les électriciens de la Place des Arts

Projecteurs de poursuite

Niveau Balcon, cabine de projection:

Projecteur de poursuite - HMI 2500 W

4	Robert Juliat	Cyrano
---	---------------	--------

3ème périacte, dernier niveau:

Projecteur de poursuite - HMI 1200 W

2	Robert Juliat	Lucy
---	---------------	------

Commande d'éclairages

Console principale (mobile, dans coffre)	1	ETC APEX 20	24,576 sorties
télécommande	1	ETCpad	
Console secondaire (sur scène à cour)	1	ETC Ion Xe 20	12,288 sorties
Dispositif de secours (fixe)	1	APEX Processeur	24,576 sorties
Système mobile EOS	1	ordinateur PC portable avec gadget	

avec MIDI, SMPTE, 2 Gadget DMX internes

Un gradateur = un circuit

gradateurs	786	Strand	2,4 kw
gradateurs	48	Strand	6 Kw

Branchement électronique

Équipements fixes

Passerelle (salle)

(1er)	10	ETC - S4	15°-30°	750 w
(2e)	12	ETC - S4	15°-30°	750 w
(3e)	10	ETC - S4	15°-30°	750 w
(4e)	12	ETC - S4	15°-30°	750 w
(5e)	10	ETC - S4	15°-30°	750 w

Spéciaux	7	ETC - S4	19°	750 w
-----------------	---	----------	-----	-------

Positions: chef d'orchestre, table régie, podium ...

Périacles	32	ETC - S4	15°-30°	575 w
------------------	----	----------	---------	-------

Loges

Corbeille	10	ETC - S4	26°	575 w
Mezzanine	10	ETC - S4	26°	575 w
Balcon	10	ETC - S4	19°	575 w

Projecteur pour cyclorama

IRIS	12	Iris 4	1 kw
------	----	--------	------

Dessus des portes des périacles

(Pour éclairage de salle, 6 à jardin & 6 à cour.)	12	Par 64	1 kw
---	----	--------	------

SALLE WILFRID-PELLETIER

Equipements mobiles

Appareils lentilles disponible:	162	ETC	Source four	575w
		65	19°	
		96	26°	
		36	36°	
		18	50°	
		4	5°	
Projecteurs Strand				
	55	Zoom SL	15° x 32°	575w
	6	Strand	fresnel 6"	1kw
	40	Strand	fresnel 8"	2kw
	6	Strand	fresnel 10"	5kw
Projecteurs Altman				
ampoules disponibles:	181	Altman	par 64	1kw
		Large - Moyen - Serré - Très serré		
	4	Altman	fresnel 6"	750w
aircraft		37		
trainée de sol 4'	16	ORION-4	1 kw	
iris 2	12	IRIS 2	1kw	

Accessoires d'éclairage

Porte-gobo	50	ETC	type A	
	50		type B	
	50	Strand	type B	
Iris		45	ETC - source four	
		20	Strand - leko zoom	
base pour projecteur	30	simple		
	2	quadruple		
portants avec bases mobiles incluant tuyaux gradués	14	3,65m	12'	
	échelles d'éclairage	16	30" x 5'	
Filtres de couleurs Roscolux				
Machine à brouillard		MDG	TheOne	Avec frais

sur porteuse allemenade motorisée

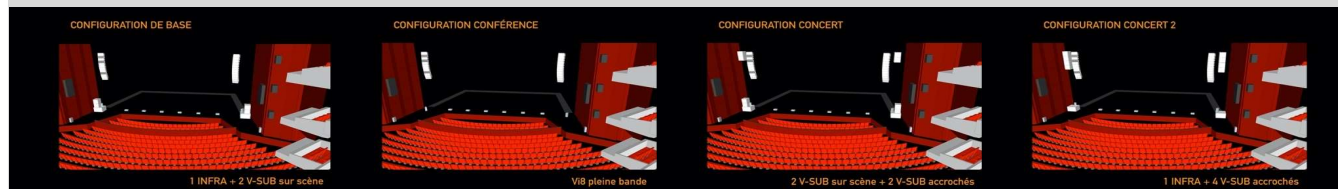
Son
Console de mixage

40 lignes balancées (mobile sur scène)	2	multi-patch	patch box
20 lignes balancées (Lien Foh)	1		
Équipement mobile en entrepôt			
console audio numérique	1	DIGICO (CORE V2)	SD-10 opticon
56 entrées / 56 OUT sorties (48 analogues + 8 AES/EBU)	1		SD-RACK

Système de renforcement de salle

Le système de sonorisation d&b est composé de (par côtés): 12 Vi8, 1 Sous-Grave, 2 Grave, 2 appoints pour les 1ère rangées. 6 appoints de nez de scène complètent le système. 2 Enceintes de Grave peuvent être ajoutée. 4 configurations du système peuvent être mise en place rapidement ainsi que le chargement de leurs paramètres (snapshots). Les paramètres de calibration ne sont pas modifiables.

enceinte	24	d&b	Vi8
enceinte de sous-grave	2	d&b	J-Infra
enceinte sub-basse	8	d&b	V-Sub
enceinte d'appoint Parterre	4	d&b	Y7P, Y10P
enceinte d'appoint de Fosse	6	d&b	T10
Amplificateurs et processeurs	-	d&b	30D & D80


Système d'appoint

Processeur	2	GALILEO	616
Parterre et Corbeille	2	Meyer Sound	CAL96
Cluster central pour parterre	1	Meyer Sound	CAL32
Rappel pour Balcons	2	Meyer Sound	CAL32
sous loge	4	Meyer Sound	UPM1-P
sous loge	2	Meyer Sound	UPM-2P
Nez de scène	6	Meyer Sound	M1D
Appoints Basse-Fréquence	2	Meyer Sound	PSW2

Dans le plafond de salle (passerelle FOH 1 & 2)

Sources

lecteur CD avec commande	2	Denon	DN-C635
--------------------------	---	-------	---------

Système de moniteurs de scène

N.B. Il n'y a pas de console de moniteurs.

12 circuits de moniteur comprenant:

moniteur passif	8	L'Acoustics	X15 HiQ
moniteur passif	4	L'Acoustics	X12
enceinte appoint à l'avant-scène	4	Meyer Sound	MSL-4 P

Amplificateur LA7.16 / 2 canaux pour 1 X15 (max: 8 X15)

Amplificateur LA4X / 1 canal pour 1 X12 (max: 4 X12)

Enceinte active

NB : max. 100A disponible pour compagnies de tournée côté cour ou jardin (prises cam lock)

SALLE WILFRID-PELLETIER

Microphones

2	SCHOEPS	CMC6 / MK4	avec suspensions
2	AKG	C-414 B-XLS	
2	AKG	C-414 B-ULS	
2	AKG	C480 B	CK-61-ULS (capsule)
1	AKG	D-112	
4	Audio Technica	ATM-350a	À clip
6	Audio Technica	ATM230	
2	Neumann	MCM114 SSP	avec clip de piano
2	Neumann	KM-100	
4	Neumann	KM-184	Match stéréo
3	Neumann	TLM-103	
2	Neumann	TLM-193	
2	Neumann	Shotgun KMR81i	Avec support de percussion
8	Sennheiser	MKH-40	
2	Sennheiser	e906	
2	Shure	KSM-27 SL	
1	Shure	Beta-52	
5	Shure	SM-57	
2	Shure	Beta-57	
5	Shure	SM-58	
1	Shure	SM-58-S	Interrupteur on/off
6	Shure	Beta-58	Interrupteur on/off
2	Shure	Beta-87C	
1	Shure	Beta-91	
7	Shure	MX-393C	
2	DPA	2028B	
2	Audix	MG18	Podium
2	Audio Technica	AT-U857-Q	Podium
10	Klark teknik	DN-100	Boîte directe / active
14	Grande perche		
4	Petites perches		
6	Atlas (Grand)		
6	Atlas avec perches		
4	Table Shure S39A		

Communications

système de communication numérique à canaux multiples,	1	Clear Com	HelixNet	possibilité de connections en 2-Wire et 4-Wire (4 canaux pour invités)
	2	Clear Com	Eclipse HX	
		Clear Com	V serie 24 Clés	
Station de bureau 4 canaux mobile	1	Clearcom	HRM-4X	réseau
Station de bureau 2 canaux mobile	2	Clearcom	HKB-2X	réseau et digital intercom (xlr)
Belt-pack	8	Clearcom	HXII-BP	réseau et digital intercom (xlr)

Système de communication sans fil

Système sans fil	Clear Com	FreeSpeak II	2,4 GHz
postes mobiles	16		

Système pour malentendants

DECADE	90,9 FM
--------	---------

ECRANS VIDEO en salle

Grille tarifaire applicable aux écrans en salle

Dimensions, résolution		8' x 4'6"	1080i ou p	
Spécifications	2	LED Absen	Série A27 - Pitch: 2.54mm	
Processeurs vidéo		Novastar	VX400	
Mixage et d'aiguillage fixe / contrôle sur PC en réseau	1	Black Magic	ATEM 1/M-E HD	Entrée invité : 2 SDI, 1 HDMI
Enregistrement	1	AJA	HELO+	Apporter votre clef usb ou disque dur



Mise à jour - Février 2023 / Updated - February 2024

SALLE WILFRID-PELLETIER

Le dossier technique de la salle, dans lequel sont énumérés les équipements techniques de scène, de son et d'éclairage, ne constitue pas un document contractuel. Veuillez communiquer avec le département technique pour connaître les mises à jour du présent devis.

The technical documentation of the venue that includ stage, sound or lighting is not list as a contract. Contact the technical department for an update on this document.

ACCROCHAGE STANDARD DU THÉÂTRE / HOUSE HANG

mètres meters	pieds feet	équipe set number	description	description	Kg	Lbs	grandeur pieds / feet	date
4,92	16'-2"	A10	6 Points d'accroche avec tendeur	6 Point Hoists with Turnbukle	1133 ***	2500 ***	80'0" ***	
4,67	15'-4"	A9	6 Points d'accroche avec tendeur	6 Point Hoists with Turnbukle	1133 ***	2500 ***	80'0" ***	
4,41	14'-6"	A8	6 Points d'accroche avec tendeur	6 Point Hoists with Turnbukle	1133 ***	2500 ***	80'0" ***	
3,20	10'-6"	A7	6 Points d'accroche avec tendeur	6 Point Hoists with Turnbukle	1133 ***	2500 ***	80'0" ***	
2,94	9'-8"	A6	6 Points d'accroche avec tendeur	6 Point Hoists with Turnbukle	1133 ***	2500 ***	80'0" ***	
2,69	8'-10"	A5	6 Points d'accroche avec tendeur	6 Point Hoists with Turnbukle	1133 ***	2500 ***	80'0" ***	
1,57	5'-2"	A4	6 Points d'accroche avec tendeur	6 Point Hoists with Turnbukle	1133 ***	2500 ***	80'0" ***	
1,30	4'-4"	A3	6 Points d'accroche avec tendeur	6 Point Hoists with Turnbukle	1133 ***	2500 ***	80'0" ***	
1,06	3'-6"	A2	6 Points d'accroche avec tendeur	6 Point Hoists with Turnbukle	1133 ***	2500 ***	80'0" ***	
0,81	2'-8"	A1	6 Points d'accroche avec tendeur	6 Point Hoists with Turnbukle	1133 ***	2500 ***	80'0" ***	
Vers la salle		↑						
0,00	0'-0"							
Vers la scène		↓						
0,15	0'-6"		Déluge protection incendie	deluge sprinkler system				
0,43	1'-5"	01	rideau-maison	main house curtain	* permanent			
0,58	1'-11"	02	frise (manteau d'Arlequin)	portal border	80' L x 16' H			
0,81	2'-8"	03	pendrillons (manteau d'Arlequin)	portal legs	20' L x 40' H			
1,07	3'-8"	04	motorisée vitesse variable	variable speed	759	1670	0-360 fpm (0-1.8 m/s)	2018
1,27	4'-4"	05	motorisée vitesse variable	variable speed	759	1670	0-360 fpm (0-1.8 m/s)	2018
1,48	5'	06	motorisée vitesse variable	variable speed	759	1670	0-360 fpm (0-1.8 m/s)	2018
1,75	5'-9"	1						
1,93	6'-4"	2						
2,11	6'-11"	3						
2,38	7'-10	4	rideau de fond # 1	black backing # 1	80' L x 40' H			
2,56	8'-5"	5	lumières de travail mobiles	work lights - * mobile				
2,76	9'-1"	6	frise # 1	border # 1	80' L x 16' H			
2,94	9'-8"	7	pendrillons # 1	legs # 1	20' L x 40' H			
3,12	10'-3"	8						
			support de conque	orchestra shell sup.	* permanent			
3,32	10'-11"	9						
3,50	11'-6"	10						
3,68	12'-1"	11						
3,86	12'-8"	12						
4,06	13'-4"	13						
4,24	13'-11"	14						
4,44	14'-7"	15						
4,62	15'-2"	16						
4,84	15'-9"	17	frise # 2	border # 2	80' L x 16' H			
4,97	16'-4"	18	pendrillons # 2	legs # 2	20' L x 40' H			
5,15	16'-11"	19						
5,35	17'-7"	20						
5,53	18'-2"	21						
5,71	18'-0"	22	lumières de travail mobiles	work lights - * mobile				
5,96	19'7"	23						
6,17	20'-3"	24						
6,35	20'-10"	25	rideau sur patience	black traveller	* permanent		(2) 40' x 40'	2011
6,52	21'-5"	26						
6,73	22'-1"	27						
6,90	22'-8"	28						
7,08	23'-3"	29						
7,28	23'-11"	30	frise # 3	border # 3	80' L x 16' H			
7,46	24'-6"	31	pendrillons # 3	legs # 3	20' L x 40' H			
7,64	25'-1"	32						
7,82	25'-8"	33						
8,05	26'-5"	34						
8,22	27'-0"	35						

ACCROCHAGE STANDARD DU THÉÂTRE / HOUSE HANG						
mètres meters	pieds feet	équipe set number	description	description	grandeur pieds / feet	date
8,40	27'-7"	36				
8,58	28'-2"	37				
8,76	28'-9"	38				
8,96	29'-5"	39				
9,16	30'-1"	40	frise # 4	border # 4	76' L x 16' H	2011
9,34	30'-8"	41	pendrillons # 4	legs # 4	20' L x 40' H	2011
9,70	31'-10"	42	lumières de travail mobiles	work lights - * mobile		
9,88	32'-5"	43				
10,08	33'-1"	44				
10,26	33'-8"	45				
10,43	34'-3"	46	rideau de fond # 2	black backing # 2	80' L x 40' H	2010
10,61	34'-10"	47				
10,79	35'-5"	48				
10,97	36'-0"	49				
11,15	36'-7"	50				
11,35	37'-3"	51				
11,55	37'-11"	52				
11,73	38'-6"	53	frise # 5	border # 5	80' L x 16' H	2011
11,91	39'-1"	54	pendrillons # 5	legs # 5	20' L x 40'H	2011
12,11	39'-9"	55				
12,31	40'-5"	56				
12,49	41'-0"	57	éclairage de cyclo	cyc lights - Iris 4	* permanent	
12,67	41'-7"	58				
12,87	42'-3"	59				
13,05	42'-10"	60				
13,36	43'-10"	61				
13,53	44'-5"	62				
13,74	45'-1"	63				
13,91	45'-8"	64				
14,09	46'-3"	65				
14,27	46'-10"	66				
14,45	47'-5"	67				
14,65	48'-1"	68	pendrillons cyclo	cyclo legs	17' L x 44' H	
14,85	48'-9"	69	cyclorama	cyclorama	* permanent	
15,03	49'-4"	70				
15,24	50'-0"	71	rideau de fond # 3	black backing # 3	80' L x 40' H	2010

Remisage arrière scène ↓			SPARE			
15,43	50'-8"	72	Motorisée	2 paires de pendrillons: 20' L x 40' H (Portal)		
15,64	51'-4"	73	Motorisée			
15,84	52'	74	Motorisée			
16,04	52'-8"	75	Motorisée	1 portal frise: 72' L x 16' H		
16,21	53'-5"	76	Motorisée	2 paires de pendrillons: 20' L x 40' H		
16,47	54'-1"	77	Motorisée	perches d'avant-scène		

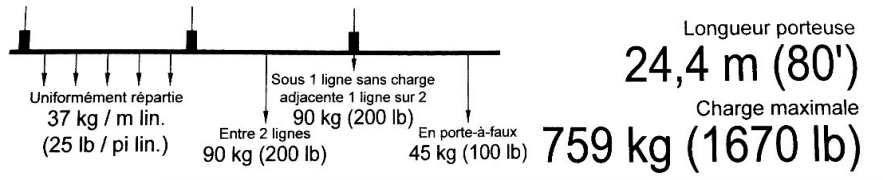
* Vitesse de déplacement / Fixed speed set : 16 pi(ft)/min

** Ouverture des pendrillons = 48' / standard opening = 48'

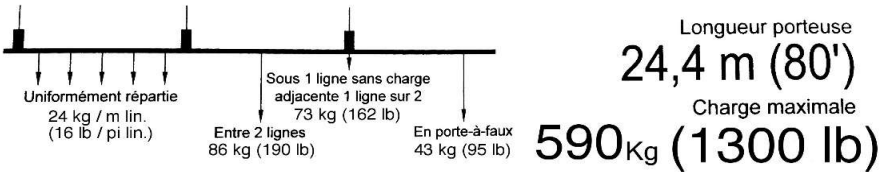
*** 1133 Kg / 2500 lbs : à confirmer suivant le nombres de points utilisés.

*** 1133 Kg / 2500 lbs : to confirm depending on how many points are used.

Perches motorisées à vitesse variable 04,05 et 06 ET perches motorisées à l'arrière-scène (de 72 à 77) :



Perches à contre-poids (de 1 à 71):



Perches Latérales motorisées (PLJ et PLC):

NB:

Les porteuses servent à l'accrochage de tous les câbles socapex (lignes de gradateur).

Longueur porteuse

14,63m (48')

Charge maximale

544 Kg (1200 lbs)

Uniformément répartie

33 Kg / m lin (25 lbs / pi lin)

il faut compter les câbles Socapex comme charge



SALLE WILFRID-PELLETIER
260, boul. de Maisonneuve ouest, Montréal (Qc) H2X 1Y9

COUPE LONGITUDINALE AVEC GRÉAGE
LONGITUDINAL SECTION WITH RIGGING SYSTEM

Format:
Architecturale / Impérial
11"x 17"

77 76 75 74 73 72 71 70 69 68 67 66 65 64 63 62 61 60 59 58 57 56 55 54 53 52 51 50 49 48 47 46 45 44 43 42 41 40 39 38 37 36 35 34 33 32 31 30 29 28 27 26 25 24 23 22 21 20 19 18 17 16 15 14 13 12 11 10 9 8 7 6 5 4 3 2 1 0 01 02 03 04 05 06 07 08 09 10 11 12 13 14 15 16 17 18 19 20 21 22 23 24 25 26 27 28 29 30 31 32 33 34 35 36 37 38 39 40 41 42 43 44 45 46 47 48 49 50 51 52 53 54 55 56 57 58 59 60 61 62 63 64 65 66 67 68 69 70 71 72 73 74 75 76 77

Salle Wilfrid Pelletier

Position d'accrochage F.O.H

Critères à respecter :



- Aucune entreposage sur les passerelles
 - Accrochage sur montant vertical servant à soutenir la passerelle.
 - 1 x point : charge maximale de 800 lb
 - 3 x points minimum pour soutenir un pont de 48'
 - 4 x points minimum pour soutenir un pont de 64'
 - 5 x points minimum pour soutenir un pont de 80'
 - Charge maximale par passerelle 3200 lb répartie.
 - Chaque point doit-être sécurisé avec un câble de sécurité
- Nb: Seul les points apparaissant au plan sont valides.

Critères à respecter :



- Aucune entreposage sur la passerelle # 1
 - Par point : charge maximale 3000 lb
 - Aucune autre charge ne sera permise sur les perches motorisées: A-1, A-2, A-3, A-4.
 - Chaque point doit-être sécurisé avec un câble de sécurité
- Nb: Seul les points apparaissant au plan sont valides.

Critères à respecter :



- Position tourmente : Jardin et Cour
 - Charge maximale de 600 lb répartie sur un tuyau de 1½" (1.9 po. D.E.) sur 25'-0" de longueur, posé à la verticale.
- Nb: Seul les points apparaissant au plan sont valides.

75 74 73 72 71 70 69 68 67 66 65 64 63 62 61 60 59 58 57 56 55 54 53 52 51 50 49 48 47 46 45 44 43 42 41 40 39 38 37 36 35 34 33 32 31 30 29 28 27 26 25 24 23 22 21 20 19 18 17 16 15 14 13 12 11 10 9 8 7 6 5 4 3 2 1 0 01 02 03 04 05 06 07 08 09 10 11 12 13 14 15 16 17 18 19 20 21 22 23 24 25 26 27 28 29 30 31 32 33 34 35 36 37 38 39 40 41 42 43 44 45 46 47 48 49 50 51 52 53 54 55 56 57 58 59 60 61 62 63 64 65 66 67 68 69 70 71 72 73 74 75

RIDEAU MAISON-HOUSE CURTAIN 01
RIDEAU DE FELTRE CURTAIN 02

Point zéro

3000 lb / 1360.77 kg



Passerelle # 1

Élévation 41.30' du parterre - 3.75' du point zéro

3000 lb / 1360.77 kg



CHARGE MAXIMALE RÉPARTIE : 2200 lb - 997.9 kg



Passerelle # 7

Élévation 56.59' du parterre - 53.08' du point zéro



Passerelle # 8

Élévation 58.73' du parterre - 61.92' du point zéro
CHARGE MAXIMALE RÉPARTIE : 3200 lb - 1452.5 kg



Passerelle # 9

Élévation 61.14' du parterre - 70.70' du point zéro

Passerelle # 11

Élévation 65.54' du parterre - 88.13' du point zéro
CHARGE MAXIMALE RÉPARTIE : 3200 lb - 1452.5 kg



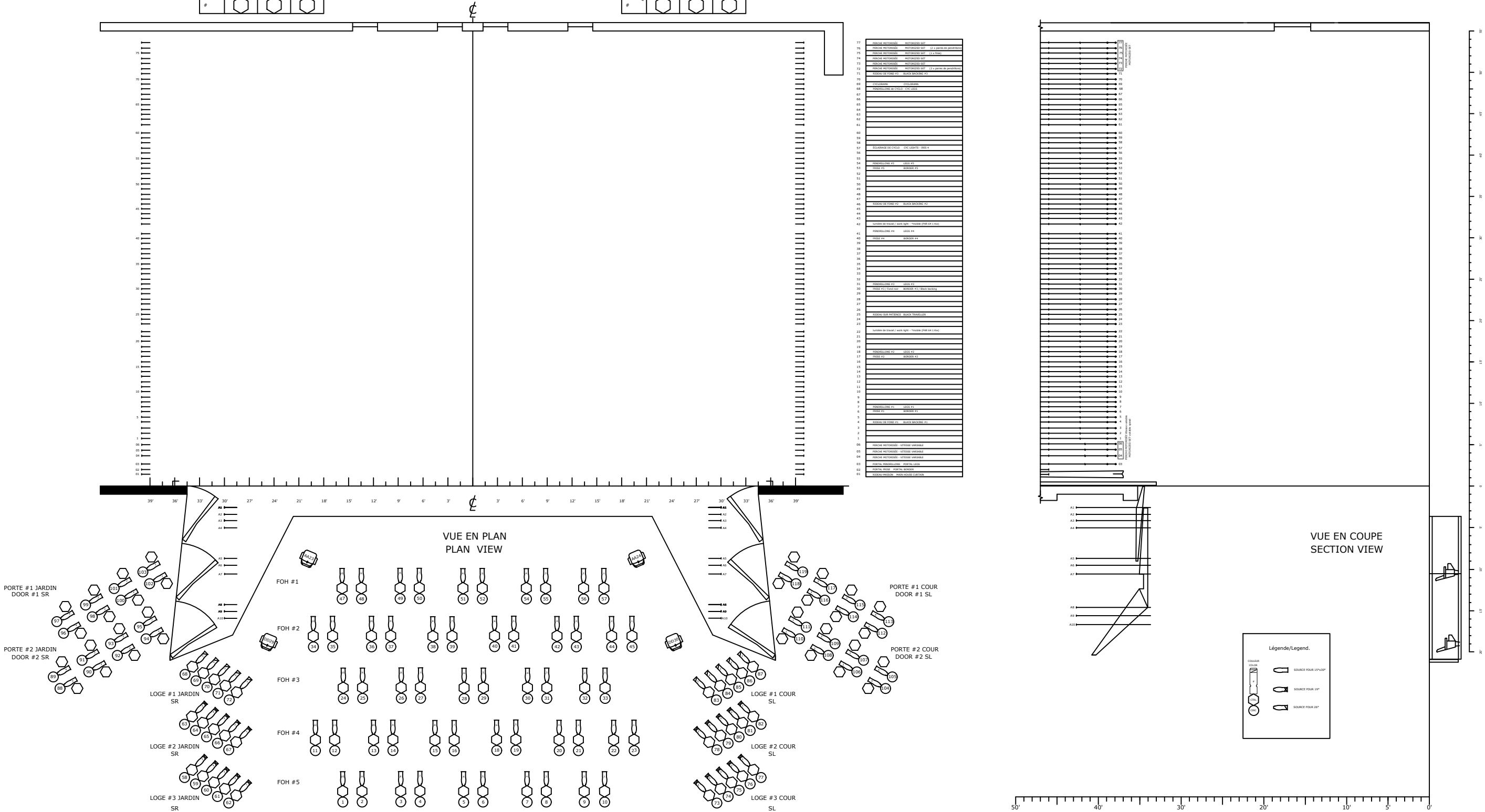
CHARGE MAXIMALE RÉPARTIE : 2200 lb - 997.9 kg



GROUND ROW				(Voir plan de circuits) (See circuits plan)
#	COULEUR COLOR	CONTRÔLE JARDIN-SR	CONTRÔLE CENTRE	CONTRÔLE COUR-SL
#				
#				
#				
#				

CYCLORAMA				(Voir plan de circuits) (See circuits plan)
#	COULEUR COLOR	CONTRÔLE JARDIN-SR	CONTRÔLE CENTRE	CONTRÔLE COUR-SL
#				
#				
#				
#				

77	PROJONCTEUR	PROJONCTEUR	PROJONCTEUR	PROJONCTEUR
76	PROJONCTEUR	PROJONCTEUR	PROJONCTEUR	PROJONCTEUR
75	PROJONCTEUR	PROJONCTEUR	PROJONCTEUR	PROJONCTEUR
74	PROJONCTEUR	PROJONCTEUR	PROJONCTEUR	PROJONCTEUR
73	PROJONCTEUR	PROJONCTEUR	PROJONCTEUR	PROJONCTEUR
72	PROJONCTEUR	PROJONCTEUR	PROJONCTEUR	PROJONCTEUR
71	PROJONCTEUR	PROJONCTEUR	PROJONCTEUR	PROJONCTEUR
70	PROJONCTEUR	PROJONCTEUR	PROJONCTEUR	PROJONCTEUR
69	PROJONCTEUR	PROJONCTEUR	PROJONCTEUR	PROJONCTEUR
68	PROJONCTEUR	PROJONCTEUR	PROJONCTEUR	PROJONCTEUR
67	PROJONCTEUR	PROJONCTEUR	PROJONCTEUR	PROJONCTEUR
66	PROJONCTEUR	PROJONCTEUR	PROJONCTEUR	PROJONCTEUR
65	PROJONCTEUR	PROJONCTEUR	PROJONCTEUR	PROJONCTEUR
64	PROJONCTEUR	PROJONCTEUR	PROJONCTEUR	PROJONCTEUR
63	PROJONCTEUR	PROJONCTEUR	PROJONCTEUR	PROJONCTEUR
62	PROJONCTEUR	PROJONCTEUR	PROJONCTEUR	PROJONCTEUR
61	PROJONCTEUR	PROJONCTEUR	PROJONCTEUR	PROJONCTEUR
60	PROJONCTEUR	PROJONCTEUR	PROJONCTEUR	PROJONCTEUR
59	PROJONCTEUR	PROJONCTEUR	PROJONCTEUR	PROJONCTEUR
58	PROJONCTEUR	PROJONCTEUR	PROJONCTEUR	PROJONCTEUR
57	PROJONCTEUR	PROJONCTEUR	PROJONCTEUR	PROJONCTEUR
56	PROJONCTEUR	PROJONCTEUR	PROJONCTEUR	PROJONCTEUR
55	PROJONCTEUR	PROJONCTEUR	PROJONCTEUR	PROJONCTEUR
54	PROJONCTEUR	PROJONCTEUR	PROJONCTEUR	PROJONCTEUR
53	PROJONCTEUR	PROJONCTEUR	PROJONCTEUR	PROJONCTEUR
52	PROJONCTEUR	PROJONCTEUR	PROJONCTEUR	PROJONCTEUR
51	PROJONCTEUR	PROJONCTEUR	PROJONCTEUR	PROJONCTEUR
50	PROJONCTEUR	PROJONCTEUR	PROJONCTEUR	PROJONCTEUR
49	PROJONCTEUR	PROJONCTEUR	PROJONCTEUR	PROJONCTEUR
48	PROJONCTEUR	PROJONCTEUR	PROJONCTEUR	PROJONCTEUR
47	PROJONCTEUR	PROJONCTEUR	PROJONCTEUR	PROJONCTEUR
46	PROJONCTEUR	PROJONCTEUR	PROJONCTEUR	PROJONCTEUR
45	PROJONCTEUR	PROJONCTEUR	PROJONCTEUR	PROJONCTEUR
44	PROJONCTEUR	PROJONCTEUR	PROJONCTEUR	PROJONCTEUR
43	PROJONCTEUR	PROJONCTEUR	PROJONCTEUR	PROJONCTEUR
42	PROJONCTEUR	PROJONCTEUR	PROJONCTEUR	PROJONCTEUR
41	PROJONCTEUR	PROJONCTEUR	PROJONCTEUR	PROJONCTEUR
40	PROJONCTEUR	PROJONCTEUR	PROJONCTEUR	PROJONCTEUR
39	PROJONCTEUR	PROJONCTEUR	PROJONCTEUR	PROJONCTEUR
38	PROJONCTEUR	PROJONCTEUR	PROJONCTEUR	PROJONCTEUR
37	PROJONCTEUR	PROJONCTEUR	PROJONCTEUR	PROJONCTEUR
36	PROJONCTEUR	PROJONCTEUR	PROJONCTEUR	PROJONCTEUR
35	PROJONCTEUR	PROJONCTEUR	PROJONCTEUR	PROJONCTEUR
34	PROJONCTEUR	PROJONCTEUR	PROJONCTEUR	PROJONCTEUR
33	PROJONCTEUR	PROJONCTEUR	PROJONCTEUR	PROJONCTEUR
32	PROJONCTEUR	PROJONCTEUR	PROJONCTEUR	PROJONCTEUR
31	PROJONCTEUR	PROJONCTEUR	PROJONCTEUR	PROJONCTEUR
30	PROJONCTEUR	PROJONCTEUR	PROJONCTEUR	PROJONCTEUR
29	PROJONCTEUR	PROJONCTEUR	PROJONCTEUR	PROJONCTEUR
28	PROJONCTEUR	PROJONCTEUR	PROJONCTEUR	PROJONCTEUR
27	PROJONCTEUR	PROJONCTEUR	PROJONCTEUR	PROJONCTEUR
26	PROJONCTEUR	PROJONCTEUR	PROJONCTEUR	PROJONCTEUR
25	PROJONCTEUR	PROJONCTEUR	PROJONCTEUR	PROJONCTEUR
24	PROJONCTEUR	PROJONCTEUR	PROJONCTEUR	PROJONCTEUR
23	PROJONCTEUR	PROJONCTEUR	PROJONCTEUR	PROJONCTEUR
22	PROJONCTEUR	PROJONCTEUR	PROJONCTEUR	PROJONCTEUR
21	PROJONCTEUR	PROJONCTEUR	PROJONCTEUR	PROJONCTEUR
20	PROJONCTEUR	PROJONCTEUR	PROJONCTEUR	PROJONCTEUR
19	PROJONCTEUR	PROJONCTEUR	PROJONCTEUR	PROJONCTEUR
18	PROJONCTEUR	PROJONCTEUR	PROJONCTEUR	PROJONCTEUR
17	PROJONCTEUR	PROJONCTEUR	PROJONCTEUR	PROJONCTEUR
16	PROJONCTEUR	PROJONCTEUR	PROJONCTEUR	PROJONCTEUR
15	PROJONCTEUR	PROJONCTEUR	PROJONCTEUR	PROJONCTEUR
14	PROJONCTEUR	PROJONCTEUR	PROJONCTEUR	PROJONCTEUR
13	PROJONCTEUR	PROJONCTEUR	PROJONCTEUR	PROJONCTEUR
12	PROJONCTEUR	PROJONCTEUR	PROJONCTEUR	PROJONCTEUR
11	PROJONCTEUR	PROJONCTEUR	PROJONCTEUR	PROJONCTEUR
10	PROJONCTEUR	PROJONCTEUR	PROJONCTEUR	PROJONCTEUR
9	PROJONCTEUR	PROJONCTEUR	PROJONCTEUR	PROJONCTEUR
8	PROJONCTEUR	PROJONCTEUR	PROJONCTEUR	PROJONCTEUR
7	PROJONCTEUR	PROJONCTEUR	PROJONCTEUR	PROJONCTEUR
6	PROJONCTEUR	PROJONCTEUR	PROJONCTEUR	PROJONCTEUR
5	PROJONCTEUR	PROJONCTEUR	PROJONCTEUR	PROJONCTEUR
4	PROJONCTEUR	PROJONCTEUR	PROJONCTEUR	PROJONCTEUR
3	PROJONCTEUR	PROJONCTEUR	PROJONCTEUR	PROJONCTEUR
2	PROJONCTEUR	PROJONCTEUR	PROJONCTEUR	PROJONCTEUR
1	PROJONCTEUR	PROJONCTEUR	PROJONCTEUR	PROJONCTEUR
0	PROJONCTEUR	PROJONCTEUR	PROJONCTEUR	PROJONCTEUR



Salle / Location:

SALLE WILFRID-PELLETIER
260, boul. de Maisonneuve ouest, Montréal (Qc) H2X 1Y9

Titre /Title:

VUE EN PLAN et COUPE / LX-FOH
PLAN VIEW and LONGITUDINAL SECTION / LX-FOH

Dessin /Drawing:

PDA-WP6-AI

Échelle / Scale:

Voir règle - See ruler

Date:

May / Mai 2021

Format:

Architecturale / Impérial

11"x 17"

