

# SALLE WILFRID-PELLETIER

Mise à jour - Mars 2026

<https://www.placedesarts.com/location-salle/salle-wilfrid-pelletier>

Le dossier technique de la salle, dans lequel sont énumérés les équipements techniques de scène, de son et d'éclairage, ne constitue pas un document contractuel. Veuillez communiquer avec le département technique pour connaître les mises à jour du présent devis.

## Informations Générales

### Salle

<b>Fauteuils</b>	Capacité normale
nombre de fauteuils pour la location	2952
nombre de fauteuils réservés à la direction	30
<b>Fosses d'orchestre</b>	
petite fosse pour musiciens	20
capacité de location	2952
Grande fosse	70
les rangées AA, BB, CC sont alors retirées. total: 78 fauteuils	
capacité de location	2874
<b>Dimensions de la salle</b>	
du rideau maison à la dernière rangée du parterre	34,29 m 112'-6"
du rideau maison à la dernière rangée du balcon	41,30 m 135'-6"

### Entrée des artistes

260, boulevard de Maisonneuve Ouest

### Quai de chargement

200, boulevard de Maisonneuve Ouest

<b>Dimensions de la porte</b>	
largeur	4,26 m 14'-0"
hauteur	4,26 m 14'-0"

NB: un monte-charge donne accès à deux niveaux inférieurs et à deux niveaux supérieurs à la scène.

<b>Accueil autobus de tournée</b>	2	NEMA 14-50R	50A - 208V
-----------------------------------	---	-------------	------------

<b>Levage moteur (Stack de coffres)</b>	1000 Kg	2200 lbs	coulisse cour
---	---------	----------	---------------

### Loges

<b>Loges - Niveau 3, scène</b>	
2 personnes - toilette et douche	Loge A
2 personnes - toilette et douche	Loge B
4 personnes - toilette et douche	Loge C
3 personnes - toilette et douche	Loge D
9 personnes - toilette et douche	Loge E (*)
1 personne - toilette et douche	Loge F
2 personnes - toilette et douche	Loge G
2 personnes - toilette et douche	Loge H
4 personnes - toilette et douche	Loge I
<b>Loges - Niveau 2, dessous de scène</b>	
40 personnes - toilettes et douches	Hommes
40 personnes - toilettes et douches	Femmes
40 personnes - tables, chaises, sofa	Espace commun

### Salle des perruques

Niveau 3, scène	8 personnes
-----------------	-------------

**Magasin des costumes**

salle au niveau scène	1	évier
	3	sècheuse
	3	lessiveuse
	4	fer à repasser
	2	Jiffy steamer
	3	petit ventilateur
	2	cabine d'essayage 2,4m x 2,4m (8' x 8')
miroir mobile	4	0,61m x 1,83m 2' x 6'
	2	1,22m x 1,83m 4' x 6'

NB: les préposés à l'habillage sont membres de l'AITSE local 863

**Scène**
**Description et dimensions de la scène**

<b>Plancher de scène</b>	plancher de scène est de bois recouvert de linoléum noir, sauf pour l'aire de jeu.	
<b>Charge permise sur le plancher de scène</b>	kg / m²	lbs/pi² - pound/foot²
	650	150
<b>Hauteur de la scène</b>	1,029 m	3'-4 1/4"
<b>Ouverture de scène</b>		
hauteur maximale	9,93 m	32'-7"
largeur maximale	21,03 m	69'-0"
<b>Largeur totale</b>		
du centre au mur côté jardin	59,51 m	195'-3"
du centre au mur côté cour	28,87 m	94'-9"
	30,63 m	100'-6"
<b>Profondeur totale (sans la fosse)</b>		
du rideau au mur du lointain	17,86 m	58'-7"
du rideau au bord de la fosse	16,31 m	53'-6"
du rideau au bord de l'avant-scène	1,55 m	5'-1"
	6,81 m	22'-4"
<b>Hauteur libre sous le gril</b>		
sous la passerelle de service jardin	24,38 m	80'-0"
sous la passerelle de service cour	8,22 m	26'-0"
	8,22 m	26'-0"
<b>Dégagement des décors côté jardin</b>		
largeur	14,05 m	46'-10"
longueur	12,19 m	40'-0"
<b>Dégagement des décors côté cour</b>		
largeur	13,74 m	45'-10"
longueur	12,88 m	42'-3"

**Système d'accrochage**

<b>Porteuses :</b>	<b>Système à l'allemande à double chemin</b>	
	*l'opération s'effectue à la passerelle de service cour	
longueur des porteuses	24,38 m	80'-0"
nombre d'équipes à contrepoids *	71	
* charge maximale	590 kg	1300 lbs
Porteuses motorisées vitesse fixe 16pi(ft)/min	6	
* charge maximale	759 kg	1670 lbs
<b>perches motorisées vitesse variable</b>	04,05 & 06	0-360pi/min
capacité de charge maximale	759 kg	1670 lbs
<b>Points d'accrochage devant le cadre de scène</b>	10	
treuils ayant 6 points d'accrochage chacun	1134 kg	2 500 lbs
capacité par / treuil		

en arrière-scène

0-1,8 m/s  
Télécommande à la passerelle de service cour

\* voir liste de l'accrochage du théâtre.

## SALLE WILFRID-PELLETIER

### Puissance (208V) et moteurs

au grill, cam-lock	1	60 A
Sous réserve de disponibilité et facturable :		
Moteur 1T simple-frein, 100', 4,8 m/min	4	Tour Rig
Contrôleur de moteurs	1	au grill, sur chèvre

### Habillage de scène

#### Rideau maison

Velours rouge avec ouverture au centre.

**Aucun déplacement autorisé**

Commande au bureau de régie côté jardin et au niveau des cintres côté cour. Ouverture du rideau maison à l'allemande

#### Rideaux de scène (velours noir)

\* voir liste d'accrochage maison

##### pendrillon (manteau d'Arlequin)

largeur  
hauteur

1
6,10 m
20'-0"
12,19 m
40'-0"

##### frise (manteau d'Arlequin)

largeur  
hauteur

1
24,38 m
80'-0"
4,88 m
16'-0"

##### paires de pendrillons

largeur  
hauteur

5
6,10 m
20'-0"
12,19 m
40'-0"

##### paire de pendrillon pour cyclorama

largeur  
hauteur

1
6,10 m
20'-0"
13,41 m
44'

##### frise

largeur  
hauteur

5
24,38 m
80'-0"
4,87 m
16'-0"

##### rideau de fond

largeur  
hauteur

3
24,38 m
80'-0"
12,19 m
40'-0"

##### demi-fond (patience)

largeur  
hauteur

1
12,19 m
40'-0"
12,19 m
40'-0"

##### Allemandes

largeur  
hauteur

8
3,96 m
13'-0"
8,11 m
26'-6"

##### tulles

blanc  
largeur  
hauteur

1
24,38 m
80'-0"
11,58 m
38'-0"

##### noir

largeur  
hauteur

1
24,38 m
80'-0"
11,58 m
38'-0"

##### cyclorama (de couleur crème)

largeur  
hauteur

1
24,38 m
80'-0"
13,20 m
41'-7"

### Pupitre de régie

situé côté jardin, avec micro d'appel aux loges

1

## SALLE WILFRID-PELLETIER

### Matériel d'orchestre

lutrin de musicien		75
lampe de lutrin		80
scène	1	podium de chef
fosse	1	
chaise de musicien		135
tabouret		10      bois noir 30"
chaise utilitaire		50

### Pianos (des frais s'appliquent pour l'accord)

scène	1	Steinway 9'	D - New York	accordé à 440 Hz
loge A	1	Yamaha	U1	accordé à 440 Hz
loge E	1	Yamaha	U1	accordé à 440 Hz
salle de répétition	1	Steinway 7'	B - New York	accordé à 440 Hz

### Praticables

praticable (WENGER)	32	1.22 x 2.44 m	4' x 8'
	8	1.22 x 1.22 m	4' x 4'
patte (profil carré)	100	203 mm	8"
	100	406 mm	16"
	150	610 mm	24"
escalier pour praticable	4	3 marches	
	5	2 marches	
roulette pivotante pour praticable		66	
jupette	8	203 x 4876 mm	8" x 16'
	8	406 x 4876 mm	16" x 16'
	8	610 x 4876 mm	24" x 16'

### Autoportants

8	bases+bouteilles	24" x 24" - 3 trous	avec son coffre
8	ajustables 7'-12'	horizontal	
8	ajustable 6'-10'	vertical	
8	rideaux	8' x 8'	

### Tables

8	1.22 m	4'
16	1.82 m	6'
sur roues	4	1.82 m      6'

### Nacelles

(ca et batterie)	1	Genie AWP-36'
(ca et batterie)	1	Genie AWP-40'

### Escabeaux (Louisville / Werner)

1	1.22 m	4'
1	1.52 m	5'
4	2.43 m	8'
2	3.04 m	10'
2	3.66 m	12'

### Tapis de danse

1	60'0" x 6'	Laizes
8	40'0" x 6'	Laizes
2	30'0" x 6'	Laizes

### Tapis pour batterie

1	1.22 x 2.44 m	4' x 8'
2	2.44 x 2.44 m	8' x 8'

## SALLE WILFRID-PELLETIER

### Éclairage

Compagnie de tournée (120 / 208 volts)

Situé côté jardin

2	400 A / cam lock
1	200 A / cam lock
2	400 A prise à nue
1	200 A prise à nue
2	30 A / cam lock

Les branchements sont effectués par les électriciens de la Place des Arts

#### Projecteurs de poursuite

**Niveau Balcon, cabine de projection:**

Projecteur de poursuite - HMI 2500 W

**3ème périacte, dernier niveau:**

Projecteur de poursuite - HMI 1200 W

4	Robert Juliat	Cyrano
2	Robert Juliat	Lucy

#### Commande d'éclairages

Console principale (mobile, dans coffre)	1	ETC APEX 20	24,576 sorties
télécommande	1	ETCpad	
Console secondaire (sur scène à cour)	1	ETC Ion Xe 20	12,288 sorties
Dispositif de secours (fixe)	1	APEX Processeur	24,576 sorties
Système mobile EOS	1	ordinateur PC portable avec gadget	

avec MIDI, SMPTE, 2 Gadget DMX internes

Un gradateur = un circuit

gradateurs 786

gradateurs 48

Branchement électronique

Strand	2,4 kw
Strand	6 Kw

#### Équipements fixes

**Passerelle (salle)**

(1er)	10	ETC - S4	15°-30°	750 w
(2e)	12	ETC - S4	15°-30°	750 w
(3e)	10	ETC - S4	15°-30°	750 w
(4e)	12	ETC - S4	15°-30°	750 w
(5e)	10	ETC - S4	15°-30°	750 w

**Spéciaux**

7	ETC - S4	19°	750 w
---	----------	-----	-------

Positions: chef d'orchestre, table régie, podium ...

**Périacles**

32	ETC - S4	15°-30°	575 w
----	----------	---------	-------

**Loges**

Corbeille

Mezzanine

Balcon

10	ETC - S4	26°	575 w
10	ETC - S4	26°	575 w
10	ETC - S4	19°	575 w

**Projecteur pour cyclorama**

IRIS

12	Iris 4	1 kw
----	--------	------

**Dessus des portes des périacles**

(Pour éclairage de salle, 6 à jardin & 6 à cour.)

12	Par 64	1 kw
----	--------	------

## SALLE WILFRID-PELLETIER

### Équipements mobiles

<b>Appareils</b>	162	ETC	Source four	575w
lentilles disponible:		65	19°	
		96	26°	
		36	36°	
		18	50°	
		4	5°	
<b>Projecteurs Strand</b>				
	55	Zoom SL	15" x 32"	575w
	6	Strand	fresnel 6"	1kw
	40	Strand	fresnel 8"	2kw
	6	Strand	fresnel 10"	5kw
<b>Projecteurs Altman</b>				
	181	Altman	par 64	1kw
ampoules disponibles:		Large - Moyen - Serré - Très serré		
	4	Altman	fresnel 6"	750w
<b>aircraft</b>			37	
<b>trainée de sol 4'</b>	16	ORION-4	1 kw	
<b>iris 2</b>	12	IRIS 2	1kw	

### Accessoires d'éclairage

<b>Porte-gobo</b>	50	ETC	type A	
	50		type B	
	50	Strand	type B	
<b>Iris</b>		45	ETC - source four	
		20	Strand - leko zoom	
<b>base pour projecteur</b>	30		simple	
	2		quadruple	
<b>portants avec bases mobiles incluant tuyaux gradués</b>	14	3,65m	12'	
<b>échelles d'éclairage</b>	16		30" x 5'	sur porteuse allemenade motorisée
<b>Filtres de couleurs Roscolux</b>				
<b>Machine à brouillard</b>		MDG	TheOne	<b>Avec frais</b>

## SALLE WILFRID-PELLETIER

### Son

#### Console de mixage

Position de la console		Au centre du parterre, dernières rangées (Y, Z)		Aucune console n'est installée à la remise à 0.		
largeur x profondeur utiles		11'5" x 5'6"	3,5m x 1,7m			
40 lignes balancées (mobile sur scène)	1	<table><tr><td>multi-patch</td><td>patch box</td></tr></table>		multi-patch	patch box	
multi-patch	patch box					
20 lignes balancées (Lien Foh)	1					
Liens HMA optique fixe (multimode)	2	Connecteurs muraux et câbles HMA entre l'îlot son (salle) et la scène à cour disponibles				
<b>Équipement mobile en entrepôt</b>						
console audio numérique	1	<table><tr><td>DiGiCo</td><td>Q338 Pulse</td></tr></table>	DiGiCo	Q338 Pulse	<a href="#">Quantum 338 Pulse - DiGiCo</a>	
DiGiCo	Q338 Pulse					
console audio numérique	1	<table><tr><td>DiGiCo</td><td>SD-10 CORE 2</td></tr></table>	DiGiCo	SD-10 CORE 2	<a href="#">SD10 - DiGiCo</a>	
DiGiCo	SD-10 CORE 2					
56 entrées / 56 sorties (48 analogues + 8 AES/EBU )	1	<table><tr><td>DiGiCo</td><td>SD-RACK</td></tr></table>	DiGiCo	SD-RACK	Fibre HMA multimode pour le réseau Optocore	
DiGiCo	SD-RACK					

#### Système de renforcement de salle

Le système de sonorisation d&b est composé de (par côtés): 12 V18, 1 Sous-Grave, 2 Grave, 2 appoints pour les 1ère rangées. 6 appoints de nez de scène complètent le système. 2 Enceintes de Grave peuvent être ajoutées. 4 configurations du système peuvent être mise en place rapidement ainsi que le chargement de leurs paramètres (snapshots). Les paramètres de calibration ne sont pas modifiables.

enceinte	24	d&b	V18
enceinte de sous-grave	2	d&b	J-Infra
enceinte sub-basse	8	d&b	V-Sub
enceinte d'appoint Parterre	4	d&b	Y7P, Y10P
enceinte d'appoint de Fosse	6	d&b	T10
Amplificateurs et processeurs	-	d&b	30D & D80

CONFIGURATION DE BASE



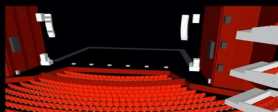
1 INFRA + 2 V-SUB sur scène

CONFIGURATION CONFÉRENCE



V18 pleine bande

CONFIGURATION CONCERT



2 V-SUB sur scène + 2 V-SUB accrochés

CONFIGURATION CONCERT 2



1 INFRA + 4 V-SUB accrochés

#### Système d'appoint

Processeur	2	GALILEO	616	
Parterre et Corbeille	2	Meyer Sound	CAL96	
Cluster central pour parterre	1	Meyer Sound	CAL32	
Rappel pour Balcons	2	Meyer Sound	CAL32	
sous loge	4	Meyer Sound	UPM1-P	
sous loge	2	Meyer Sound	UPM-2P	
Nez de scène	6	Meyer Sound	M1D	
Appoints Basse-Fréquence	2	Meyer Sound	PSW2	Dans le plafond de salle (passerelle FOH 1 & 2)

#### Sources

lecteur CD avec commande	2	Denon	DN-C635
--------------------------	---	-------	---------

#### Système de moniteurs de scène

moniteur passif	8	L'Acoustics	X15 HIQ	Amplificateur LA7.16 / 2 canaux pour 1 X15 (max: 8 X15)
moniteur passif	4	L'Acoustics	X12	Amplificateur LA4X / 1 canal pour 1 X12 (max: 4 X12)
enceinte appoint à l'avant-scène	4	Meyer Sound	MSL-4 P	Enceinte active

NB : max.100A disponible pour compagnies de tournée côté cour ou jardin (prises cam lock)

## SALLE WILFRID-PELLETIER

### Microphones

2	SCHOEPS	CMC6 / MK4	avec suspensions
2	AKG	C-414 B-XLS	
2	AKG	C-414 B-ULS	
2	AKG	C480 B	CK-61-ULS (capsule)
1	AKG	D-112	
4	Audio Technica	ATM-350a	À clip
6	Audio Technica	ATM230	
2	Neumann	MCM114 SSP	avec clip de piano
2	Neumann	KM-100	
4	Neumann	KM-184	Match stéréo
3	Neumann	TLM-103	
2	Neumann	TLM-193	
2	Neumann	Shotgun KMR81i	Avec support de percussion
8	Sennheiser	MKH-40	
2	Sennheiser	e906	
2	Shure	KSM-27 SL	
1	Shure	Beta-52	
5	Shure	SM-57	
2	Shure	Beta-57	
5	Shure	SM-58	
1	Shure	SM-58-S	Interrupteur on/off
6	Shure	Beta-58	Interrupteur on/off
2	Shure	Beta-87C	
1	Shure	Beta-91	
7	Shure	MX-393C	
2	DPA	2028B	
2	Audix	MG18	Podium
2	Audio Technica	AT-U857-Q	Podium
10	Klark teknik	DN-100	Boîte directe / active
14	Grande perche		
4	Petites perches		
6	Atlas (Grand)		
6	Atlas avec perches		
4	Table Shure S39A		

### Communications

système de communication numérique à canaux multiples,	1	Clear Com	HelixNet	possibilité de connections en 2-Wire et 4-Wire (4 canaux pour invités)
	2	Clear Com	Eclipse HX	
		Clear Com	V serie 24 Clés	
Station de bureau 4 canaux mobile	1	Clearcom	HRM-4X	réseau
Station de bureau 2 canaux mobile	2	Clearcom	HKB-2X	réseau et digital intercom (xlr)
Beltpack	8	Clearcom	HXII-BP	réseau et digital intercom (xlr)

### Système de communication sans fil

Système sans fil postes mobiles	16	Clear Com	FreeSpeak II	2,4 GHz
------------------------------------	----	-----------	--------------	---------

### Système pour malentendants

DECADE	90,9 FM
--------	---------

### ECRANS VIDEO en salle

#### Grille tarifaire applicable aux écrans en salle

Dimensions, résolution		8" x 4'6"	1080i ou p	
Spécifications	2	LED Absen	Série A27 - Pitch: 2.54mm	
Processeurs vidéo		Novastar	VX400	
Mixage et d'aiguillage fixe / contrôle sur PC en réseau	1	Black Magic	ATEM 1/M-E HD	Entrée invité : 2 SDI, 1 HDMI
Enregistrement	1	AJA	HELO+	Apporter votre clef usb ou disque dur





Mise à jour - Février 2023 / Updated - February 2024

# SALLE WILFRID-PELLETIER

Le dossier technique de la salle, dans lequel sont énumérés les équipements techniques de scène, de son et d'éclairage, ne constitue pas un document contractuel. Veuillez communiquer avec le département technique pour connaître les mises à jour du présent devis.

The technical documentation of the venue that includ stage, sound or lighting is not list as a contract. Contact the technical department for an update on this document.

## ACCROCHAGE STANDARD DU THÉÂTRE / HOUSE HANG

mètres meters	pieds feet	équipe set number	description	description	Kg	Lbs	grandeur pieds / feet	date
4,92	16'-2"	A10	6 Points d'accroche avec tendeur	6 Point Hoists with Turnbukle	1133 ***	2500 ***	80'0" ***	
4,67	15'-4"	A9	6 Points d'accroche avec tendeur	6 Point Hoists with Turnbukle	1133 ***	2500 ***	80'0" ***	
4,41	14'-6"	A8	6 Points d'accroche avec tendeur	6 Point Hoists with Turnbukle	1133 ***	2500 ***	80'0" ***	
3,20	10'-6"	A7	6 Points d'accroche avec tendeur	6 Point Hoists with Turnbukle	1133 ***	2500 ***	80'0" ***	
2,94	9'-8"	A6	6 Points d'accroche avec tendeur	6 Point Hoists with Turnbukle	1133 ***	2500 ***	80'0" ***	
2,69	8'-10"	A5	6 Points d'accroche avec tendeur	6 Point Hoists with Turnbukle	1133 ***	2500 ***	80'0" ***	
1,57	5'-2"	A4	6 Points d'accroche avec tendeur	6 Point Hoists with Turnbukle	1133 ***	2500 ***	80'0" ***	
1,30	4'-4"	A3	6 Points d'accroche avec tendeur	6 Point Hoists with Turnbukle	1133 ***	2500 ***	80'0" ***	
1,06	3'-6"	A2	6 Points d'accroche avec tendeur	6 Point Hoists with Turnbukle	1133 ***	2500 ***	80'0" ***	
0,81	2'-8"	A1	6 Points d'accroche avec tendeur	6 Point Hoists with Turnbukle	1133 ***	2500 ***	80'0" ***	
Vers la salle		↑						
0,00	0'-0"							
Vers la scène		↓						
0,15	0'-6"		Déluge protection incendie	deluge sprinkler system				
0,43	1'-5"	01	rideau-maison	main house curtain	* permanent			
0,58	1'-11"	02	frise (manteau d'Arlequin)	portal border			80' L x 16' H	2011
0,81	2'-8"	03	pendrillons (manteau d'Arlequin)	portal legs			20' L x 40' H	2011
1,07	3'-8"	04	motorisée vitesse variable	variable speed	759	1670	0-360 fpm (0-1.8 m/s)	2018
1,27	4'-4"	05	motorisée vitesse variable	variable speed	759	1670	0-360 fpm (0-1.8 m/s)	2018
1,48	5'	06	motorisée vitesse variable	variable speed	759	1670	0-360 fpm (0-1.8 m/s)	2018
1,75	5'-9"	1						
1,93	6'-4"	2						
2,11	6'-11"	3						
2,38	7'-10"	4	rideau de fond # 1	black backing # 1			80' L x 40' H	2011
2,56	8'-5"	5	lumières de travail mobiles	work lights - * mobile				
2,76	9'-1"	6	frise # 1	border # 1			80' L x 16' H	2011
2,94	9'-8"	7	pendrillons # 1	legs # 1			20' L x 40' H	2011
3,12	10'-3"	8						
			support de conque	orchestra shell sup.	* permanent			
3,32	10'-11"	9						
3,50	11'-6"	10						
3,68	12'-1"	11						
3,86	12'-8"	12						
4,06	13'-4"	13						
4,24	13'-11"	14						
4,44	14'-7"	15						
4,62	15'-2"	16						
4,84	15'-9"	17	frise # 2	border # 2			80' L x 16' H	2011
4,97	16'-4"	18	pendrillons # 2	legs # 2			20' L x 40' H	2011
5,15	16'-11"	19						
5,35	17'-7"	20						
5,53	18'-2"	21						
5,71	18'-0"	22	lumières de travail mobiles	work lights - * mobile				
5,96	19'7"	23						
6,17	20'-3"	24						
6,35	20'-10"	25	rideau sur patience	black traveller	* permanent		(2) 40' x 40'	2011
6,52	21'-5"	26						
6,73	22'-1"	27						
6,90	22'-8"	28						
7,08	23'-3"	29						
7,28	23'-11"	30	frise # 3	border # 3			80' L x 16' H	2011
7,46	24'-6"	31	pendrillons # 3	legs # 3			20' L x 40' H	2011
7,64	25'-1"	32						
7,82	25'-8"	33						
8,05	26'-5"	34						
8,22	27'-0"	35						

ACCROCHAGE STANDARD DU THÉÂTRE / HOUSE HANG						
mètres meters	pieds feet	équipe set number	description	description	grandeur pieds / feet	date
8,40	27'-7"	36				
8,58	28'-2"	37				
8,76	28'-9"	38				
8,96	29'-5"	39				
9,16	30'-1"	40	frise # 4	border # 4	76' L x 16' H	2011
9,34	30'-8"	41	pendrillons # 4	legs # 4	20' L x 40' H	2011
9,70	31'-10"	42	lumières de travail mobiles	work lights - * mobile		
9,88	32'-5"	43				
10,08	33'-1"	44				
10,26	33'-8"	45				
10,43	34'-3"	46	rideau de fond # 2	black backing # 2	80' L x 40' H	2010
10,61	34'-10"	47				
10,79	35'-5"	48				
10,97	36'-0"	49				
11,15	36'-7"	50				
11,35	37'-3"	51				
11,55	37'-11"	52				
11,73	38'-6"	53	frise # 5	border # 5	80' L x 16' H	2011
11,91	39'-1"	54	pendrillons # 5	legs # 5	20' L x 40'H	2011
12,11	39'-9"	55				
12,31	40'-5"	56				
12,49	41'-0"	57	éclairage de cyclo	cyc lights - Iris 4	* permanent	
12,67	41'-7"	58				
12,87	42'-3"	59				
13,05	42'-10"	60				
13,36	43'-10"	61				
13,53	44'-5"	62				
13,74	45'-1"	63				
13,91	45'-8"	64				
14,09	46'-3"	65				
14,27	46'-10"	66				
14,45	47'-5"	67				
14,65	48'-1"	68	pendrillons cyclo	cyclo legs	17' L x 44' H	
14,85	48'-9"	69	cyclorama	cyclorama	* permanent	
15,03	49'-4"	70				
15,24	50'-0"	71	rideau de fond # 3	black backing # 3	80' L x 40' H	2010

Remisage arrière scène ↓				SPARE	
15,43	50'-8"	72	Motorisée	2 paires de pendrillons: 20' L x 40' H (Portal)	
15,64	51'-4"	73	Motorisée		
15,84	52'	74	Motorisée		
16,04	52'-8"	75	Motorisée	1 portal frise: 72' L x 16' H	
16,21	53'-5"	76	Motorisée	2 paires de pendrillons: 20' L x 40' H	
16,47	54'-1"	77	Motorisée	perches d'avant-scène	

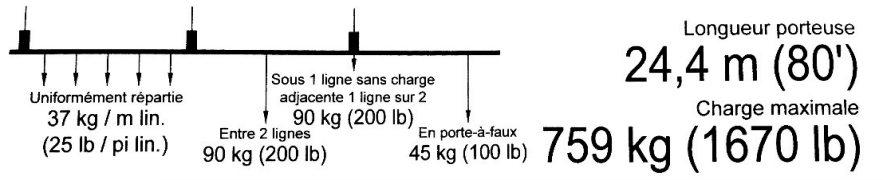
\* Vitesse de déplacement / Fixed speed set : 16 pi(ft)/min

\*\* Ouverture des pendrillons = 48' / standard opening = 48'

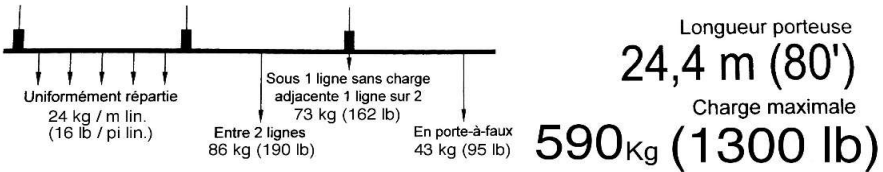
\*\*\* 1133 Kg / 2500 lbs : à confirmer suivant le nombres de points utilisés.

\*\*\* 1133 Kg / 2500 lbs : to confirm depending on how many points are used.

Perches motorisées à vitesse variable 04,05 et 06 ET perches motorisées à l'arrière-scène (de 72 à 77) :



Perches à contre-poids (de 1 à 71):



Perches Latérales motorisées (PLJ et PLC):

NB:

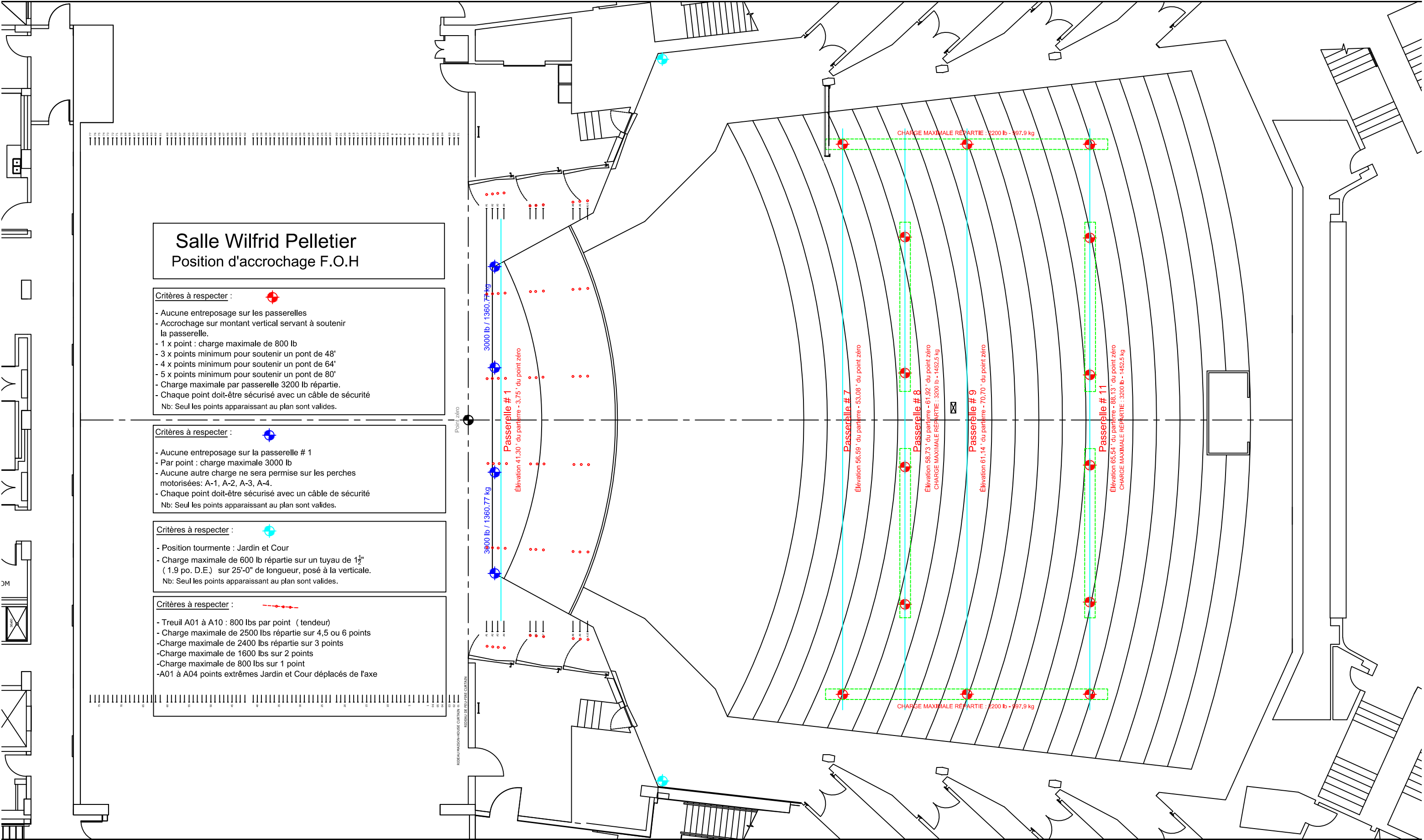
Les porteuses servent à l'accrochage de tous les câbles socapex (lignes de gradateur).

Longueur porteuse14,63m (48')

Charge maximale544 Kg (1200 lbs)

Uniformément répartie33 Kg / m lin (25 lbs / pi lin)

il faut compter les câbles Socapex comme charge



## Salle Wilfrid Pelletier

### Position d'accrochage F.O.H

- Critères à respecter :**
- Aucune entreposage sur les passerelles
  - Accrochage sur montant vertical servant à soutenir la passerelle.
  - 1 x point : charge maximale de 800 lb
  - 3 x points minimum pour soutenir un pont de 48'
  - 4 x points minimum pour soutenir un pont de 64'
  - 5 x points minimum pour soutenir un pont de 80'
  - Charge maximale par passerelle 3200 lb répartie.
  - Chaque point doit-être sécurisé avec un câble de sécurité
- Nb: Seul les points apparaissant au plan sont valides.

- Critères à respecter :**
- Aucune entreposage sur la passerelle # 1
  - Par point : charge maximale 3000 lb
  - Aucune autre charge ne sera permise sur les perches motorisées: A-1, A-2, A-3, A-4.
  - Chaque point doit-être sécurisé avec un câble de sécurité
- Nb: Seul les points apparaissant au plan sont valides.

- Critères à respecter :**
- Position tourmente : Jardin et Cour
  - Charge maximale de 600 lb répartie sur un tuyau de 1½" ( 1.9 po. D.E.) sur 25'-0" de longueur, posé à la verticale.
- Nb: Seul les points apparaissant au plan sont valides.

- Critères à respecter :**
- Treuil A01 à A10 : 800 lbs par point ( tendeur)
  - Charge maximale de 2500 lbs répartie sur 4,5 ou 6 points
  - Charge maximale de 2400 lbs répartie sur 3 points
  - Charge maximale de 1600 lbs sur 2 points
  - Charge maximale de 800 lbs sur 1 point
  - A01 à A04 points extrêmes Jardin et Cour déplacés de l'axe



Salle / Location:

**SALLE WILFRID-PELLETIER**  
260, boul. de Maisonneuve ouest, Montréal (Qc) H2X 1Y9

Titre /Title:

**VUE EN PLAN - POINTS DE GRÉAGE**  
**PLAN AT GROUND LEVEL - RIGGING POINTS**

Dessin /Drawing:	
PDA-WP-1_AI	
Échelle / Scale:	Date:
Voir règle - See ruler	Mai / May 2022
Format:	
Architecturale / Impérial	
11"x 17"	



77 76 75 74 73 72 71 70 69 68 67 66 65 64 63 62 61 60 59 58 57 56 55 54 53 52 51 50 49 48 47 46 45 44 43 42 41 40 39 38 37 36 35 34 33 32 31 30 29 28 27 26 25 24 23 22 21 20 19 18 17 16 15 14 13 12 11 10 9 8 7 6 5 4 3 2 1 0 01 02 03 04 05 06 07 08 09 10 11 12 13 14 15 16 17 18 19 20 21 22 23 24 25 26 27 28 29 30 31 32 33 34 35 36 37 38 39 40 41 42 43 44 45 46 47 48 49 50 51 52 53 54 55 56 57 58 59 60 61 62 63 64 65 66 67 68 69 70 71 72 73 74 75 76 77

## Salle Wilfrid Pelletier

### Position d'accrochage F.O.H

#### Critères à respecter :



- Aucune entreposage sur les passerelles
  - Accrochage sur montant vertical servant à soutenir la passerelle.
  - 1 x point : charge maximale de 800 lb
  - 3 x points minimum pour soutenir un pont de 48'
  - 4 x points minimum pour soutenir un pont de 64'
  - 5 x points minimum pour soutenir un pont de 80'
  - Charge maximale par passerelle 3200 lb répartie.
  - Chaque point doit-être sécurisé avec un câble de sécurité
- Nb: Seul les points apparaissant au plan sont valides.

#### Critères à respecter :



- Aucune entreposage sur la passerelle # 1
  - Par point : charge maximale 3000 lb
  - Aucune autre charge ne sera permise sur les perches motorisées: A-1, A-2, A-3, A-4.
  - Chaque point doit-être sécurisé avec un câble de sécurité
- Nb: Seul les points apparaissant au plan sont valides.

#### Critères à respecter :



- Position tourmente : Jardin et Cour
  - Charge maximale de 600 lb répartie sur un tuyau de 1½" ( 1.9 po. D.E.) sur 25'-0" de longueur, posé à la verticale.
- Nb: Seul les points apparaissant au plan sont valides.

75 74 73 72 71 70 69 68 67 66 65 64 63 62 61 60 59 58 57 56 55 54 53 52 51 50 49 48 47 46 45 44 43 42 41 40 39 38 37 36 35 34 33 32 31 30 29 28 27 26 25 24 23 22 21 20 19 18 17 16 15 14 13 12 11 10 9 8 7 6 5 4 3 2 1 0 01 02 03 04 05 06 07 08 09 10 11 12 13 14 15 16 17 18 19 20 21 22 23 24 25 26 27 28 29 30 31 32 33 34 35 36 37 38 39 40 41 42 43 44 45 46 47 48 49 50 51 52 53 54 55 56 57 58 59 60 61 62 63 64 65 66 67 68 69 70 71 72 73 74 75

RIDEAU MAISON-HOUSE CURTAIN 01  
RIDEAU DE FELTRE CURTAIN 02

Point zéro

3000 lb / 1360.77 kg



Passerelle # 1

Élévation 41.30' du parterre - 3.75' du point zéro

3000 lb / 1360.77 kg



CHARGE MAXIMALE RÉPARTIE : 2200 lb - 997.9 kg



Passerelle # 7

Élévation 56.59' du parterre - 53.08' du point zéro



Passerelle # 8

Élévation 58.73' du parterre - 61.92' du point zéro  
CHARGE MAXIMALE RÉPARTIE : 3200 lb - 1452.5 kg



Passerelle # 9

Élévation 61.14' du parterre - 70.70' du point zéro



Passerelle # 11

Élévation 65.54' du parterre - 88.13' du point zéro  
CHARGE MAXIMALE RÉPARTIE : 3200 lb - 1452.5 kg



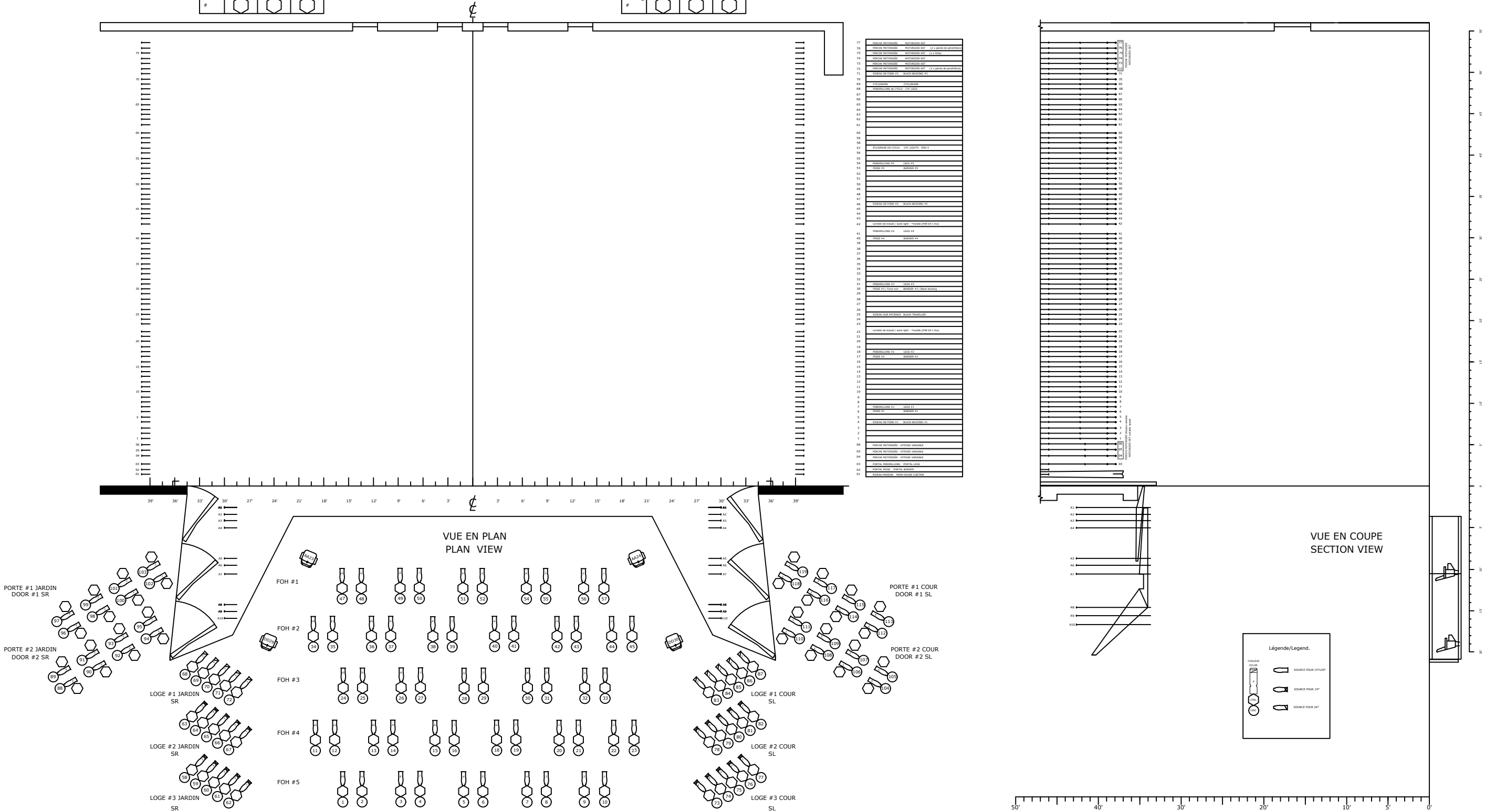
CHARGE MAXIMALE RÉPARTIE : 2200 lb - 997.9 kg



GROUND ROW				( Voir plan de circuits ) ( See circuits plan )
#	COULEUR COLOR	CONTRÔLE JARDIN-SR	CONTRÔLE CENTRE	CONTRÔLE COUR-SL
#				
#				
#				
#				

CYCLORAMA				( Voir plan de circuits ) ( See circuits plan )
#	COULEUR COLOR	CONTRÔLE JARDIN-SR	CONTRÔLE CENTRE	CONTRÔLE COUR-SL
#				
#				
#				
#				

77	PROJONCTEUR	PROJONCTEUR	PROJONCTEUR	PROJONCTEUR
76	PROJONCTEUR	PROJONCTEUR	PROJONCTEUR	PROJONCTEUR
75	PROJONCTEUR	PROJONCTEUR	PROJONCTEUR	PROJONCTEUR
74	PROJONCTEUR	PROJONCTEUR	PROJONCTEUR	PROJONCTEUR
73	PROJONCTEUR	PROJONCTEUR	PROJONCTEUR	PROJONCTEUR
72	PROJONCTEUR	PROJONCTEUR	PROJONCTEUR	PROJONCTEUR
71	PROJONCTEUR	PROJONCTEUR	PROJONCTEUR	PROJONCTEUR
70	PROJONCTEUR	PROJONCTEUR	PROJONCTEUR	PROJONCTEUR
69	PROJONCTEUR	PROJONCTEUR	PROJONCTEUR	PROJONCTEUR
68	PROJONCTEUR	PROJONCTEUR	PROJONCTEUR	PROJONCTEUR
67	PROJONCTEUR	PROJONCTEUR	PROJONCTEUR	PROJONCTEUR
66	PROJONCTEUR	PROJONCTEUR	PROJONCTEUR	PROJONCTEUR
65	PROJONCTEUR	PROJONCTEUR	PROJONCTEUR	PROJONCTEUR
64	PROJONCTEUR	PROJONCTEUR	PROJONCTEUR	PROJONCTEUR
63	PROJONCTEUR	PROJONCTEUR	PROJONCTEUR	PROJONCTEUR
62	PROJONCTEUR	PROJONCTEUR	PROJONCTEUR	PROJONCTEUR
61	PROJONCTEUR	PROJONCTEUR	PROJONCTEUR	PROJONCTEUR
60	PROJONCTEUR	PROJONCTEUR	PROJONCTEUR	PROJONCTEUR
59	PROJONCTEUR	PROJONCTEUR	PROJONCTEUR	PROJONCTEUR
58	PROJONCTEUR	PROJONCTEUR	PROJONCTEUR	PROJONCTEUR
57	PROJONCTEUR	PROJONCTEUR	PROJONCTEUR	PROJONCTEUR
56	PROJONCTEUR	PROJONCTEUR	PROJONCTEUR	PROJONCTEUR
55	PROJONCTEUR	PROJONCTEUR	PROJONCTEUR	PROJONCTEUR
54	PROJONCTEUR	PROJONCTEUR	PROJONCTEUR	PROJONCTEUR
53	PROJONCTEUR	PROJONCTEUR	PROJONCTEUR	PROJONCTEUR
52	PROJONCTEUR	PROJONCTEUR	PROJONCTEUR	PROJONCTEUR
51	PROJONCTEUR	PROJONCTEUR	PROJONCTEUR	PROJONCTEUR
50	PROJONCTEUR	PROJONCTEUR	PROJONCTEUR	PROJONCTEUR
49	PROJONCTEUR	PROJONCTEUR	PROJONCTEUR	PROJONCTEUR
48	PROJONCTEUR	PROJONCTEUR	PROJONCTEUR	PROJONCTEUR
47	PROJONCTEUR	PROJONCTEUR	PROJONCTEUR	PROJONCTEUR
46	PROJONCTEUR	PROJONCTEUR	PROJONCTEUR	PROJONCTEUR
45	PROJONCTEUR	PROJONCTEUR	PROJONCTEUR	PROJONCTEUR
44	PROJONCTEUR	PROJONCTEUR	PROJONCTEUR	PROJONCTEUR
43	PROJONCTEUR	PROJONCTEUR	PROJONCTEUR	PROJONCTEUR
42	PROJONCTEUR	PROJONCTEUR	PROJONCTEUR	PROJONCTEUR
41	PROJONCTEUR	PROJONCTEUR	PROJONCTEUR	PROJONCTEUR
40	PROJONCTEUR	PROJONCTEUR	PROJONCTEUR	PROJONCTEUR
39	PROJONCTEUR	PROJONCTEUR	PROJONCTEUR	PROJONCTEUR
38	PROJONCTEUR	PROJONCTEUR	PROJONCTEUR	PROJONCTEUR
37	PROJONCTEUR	PROJONCTEUR	PROJONCTEUR	PROJONCTEUR
36	PROJONCTEUR	PROJONCTEUR	PROJONCTEUR	PROJONCTEUR
35	PROJONCTEUR	PROJONCTEUR	PROJONCTEUR	PROJONCTEUR
34	PROJONCTEUR	PROJONCTEUR	PROJONCTEUR	PROJONCTEUR
33	PROJONCTEUR	PROJONCTEUR	PROJONCTEUR	PROJONCTEUR
32	PROJONCTEUR	PROJONCTEUR	PROJONCTEUR	PROJONCTEUR
31	PROJONCTEUR	PROJONCTEUR	PROJONCTEUR	PROJONCTEUR
30	PROJONCTEUR	PROJONCTEUR	PROJONCTEUR	PROJONCTEUR
29	PROJONCTEUR	PROJONCTEUR	PROJONCTEUR	PROJONCTEUR
28	PROJONCTEUR	PROJONCTEUR	PROJONCTEUR	PROJONCTEUR
27	PROJONCTEUR	PROJONCTEUR	PROJONCTEUR	PROJONCTEUR
26	PROJONCTEUR	PROJONCTEUR	PROJONCTEUR	PROJONCTEUR
25	PROJONCTEUR	PROJONCTEUR	PROJONCTEUR	PROJONCTEUR
24	PROJONCTEUR	PROJONCTEUR	PROJONCTEUR	PROJONCTEUR
23	PROJONCTEUR	PROJONCTEUR	PROJONCTEUR	PROJONCTEUR
22	PROJONCTEUR	PROJONCTEUR	PROJONCTEUR	PROJONCTEUR
21	PROJONCTEUR	PROJONCTEUR	PROJONCTEUR	PROJONCTEUR
20	PROJONCTEUR	PROJONCTEUR	PROJONCTEUR	PROJONCTEUR
19	PROJONCTEUR	PROJONCTEUR	PROJONCTEUR	PROJONCTEUR
18	PROJONCTEUR	PROJONCTEUR	PROJONCTEUR	PROJONCTEUR
17	PROJONCTEUR	PROJONCTEUR	PROJONCTEUR	PROJONCTEUR
16	PROJONCTEUR	PROJONCTEUR	PROJONCTEUR	PROJONCTEUR
15	PROJONCTEUR	PROJONCTEUR	PROJONCTEUR	PROJONCTEUR
14	PROJONCTEUR	PROJONCTEUR	PROJONCTEUR	PROJONCTEUR
13	PROJONCTEUR	PROJONCTEUR	PROJONCTEUR	PROJONCTEUR
12	PROJONCTEUR	PROJONCTEUR	PROJONCTEUR	PROJONCTEUR
11	PROJONCTEUR	PROJONCTEUR	PROJONCTEUR	PROJONCTEUR
10	PROJONCTEUR	PROJONCTEUR	PROJONCTEUR	PROJONCTEUR
9	PROJONCTEUR	PROJONCTEUR	PROJONCTEUR	PROJONCTEUR
8	PROJONCTEUR	PROJONCTEUR	PROJONCTEUR	PROJONCTEUR
7	PROJONCTEUR	PROJONCTEUR	PROJONCTEUR	PROJONCTEUR
6	PROJONCTEUR	PROJONCTEUR	PROJONCTEUR	PROJONCTEUR
5	PROJONCTEUR	PROJONCTEUR	PROJONCTEUR	PROJONCTEUR
4	PROJONCTEUR	PROJONCTEUR	PROJONCTEUR	PROJONCTEUR
3	PROJONCTEUR	PROJONCTEUR	PROJONCTEUR	PROJONCTEUR
2	PROJONCTEUR	PROJONCTEUR	PROJONCTEUR	PROJONCTEUR
1	PROJONCTEUR	PROJONCTEUR	PROJONCTEUR	PROJONCTEUR
0	PROJONCTEUR	PROJONCTEUR	PROJONCTEUR	PROJONCTEUR



Salle / Location:

**SALLE WILFRID-PELLETIER**  
260, boul. de Maisonneuve ouest, Montréal (Qc) H2X 1Y9

Titre /Title:

VUE EN PLAN et COUPE / LX-FOH  
PLAN VIEW and LONGITUDINAL SECTION / LX-FOH

Dessin /Drawing:

PDA-WP6-AI

Échelle / Scale:

Voir règle - See ruler

Date:

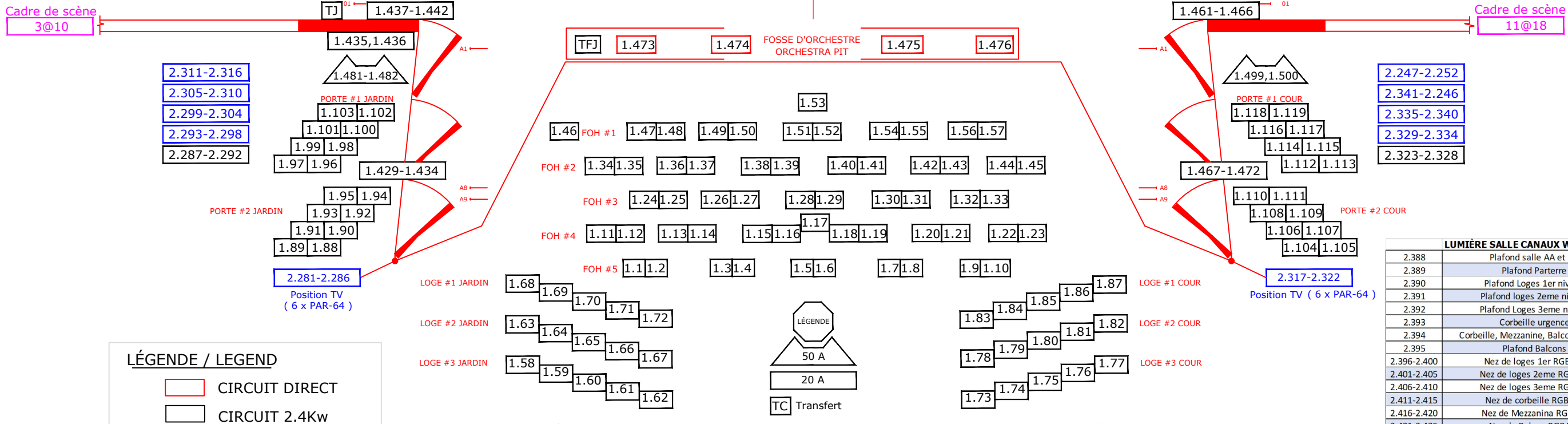
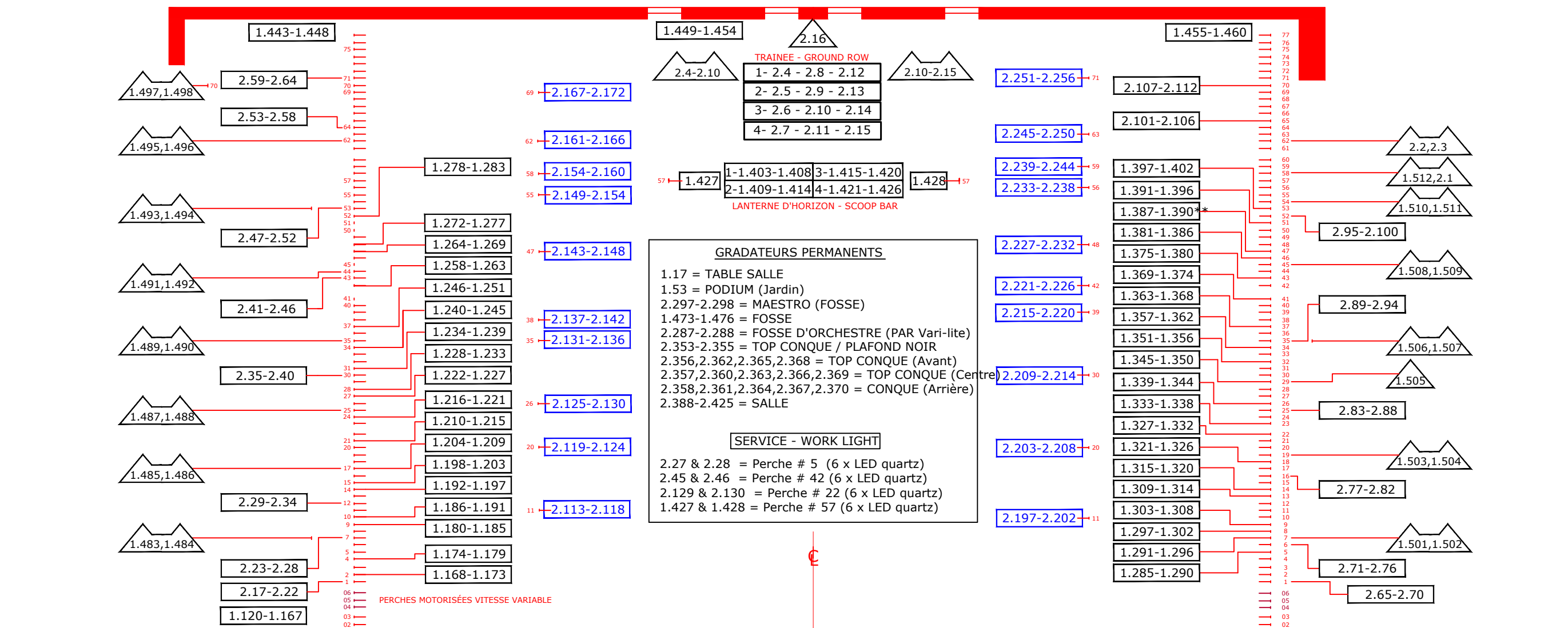
May / Mai 2021

Format:

Architecturale / Impérial

11"x 17"





**LÉGENDE / LEGEND**

CIRCUIT DIRECT

CIRCUIT 2.4Kw

CIRCUIT 6 Kw

3@10 Node 8p/Univers 3@10

PLAN DES CIRCUITS D'ÉCLAIRAGE (nouvelle nomenclature) - WP

Cabine d'éclairage  
41@48  
Niv. Corbeille

LUMIÈRE SALLE CANAUX WP	
2.388	Plafond salle AA et BB
2.389	Plafond Parterre
2.390	Plafond Loges 1er niveau
2.391	Plafond loges 2eme niveau
2.392	Plafond Loges 3eme niveau
2.393	Corbeille urgence
2.394	Corbeille, Mezzanine, Balcon urgence
2.395	Plafond Balcons
2.396-2.400	Nez de loges 1er RGBAW
2.401-2.405	Nez de loges 2eme RGBAW
2.406-2.410	Nez de loges 3eme RGBAW
2.411-2.415	Nez de corbeille RGBAW
2.416-2.420	Nez de Mezzanina RGBAW
2.421-2.425	Nez de Balcon RGBAW