

Le dossier technique de la salle, dans lequel sont énumérés les équipements techniques de scène, de son et d'éclairage, ne constitue pas un document contractuel. Veuillez communiquer avec le département technique pour connaître les mises à jour du présent devis.

Informations Générales

Salle

Théâtre à l'Elisabétaine, conçu avec panneaux fixes ou amovibles. Public sur trois côtés.

Fauteuils	Capacité normale
nombre de fauteuils pour la location	128
nombre de fauteuils réservés à la direction	6
capacité de location	122
Dimensions de la salle	
du bord de la scène à la dernière rangée	3,96 m 13'-0"
du centre au mur côté jardin	7,31 m 24'-0"
du centre au mur côté cour	7,77 m 25'-6"

Entrée des artistes

via le poste central de sécurité

Quai de chargement

145, Ste-Catherine ouest (via la sortie de secours)
(une porte simple, vitrée.)

1444, rue St-Urbain
quai de chargement

Bureau de production

itué derrière la scène, dans le secteur des loges (1 personne)	Tt 04078
téléphone :	514-285-4381

Loges

loges partageant toilette et douche	2
loge principale (4 miroirs et 1 lavabo) - 1 personne	Tt 04076
loge secondaire (3 miroirs et 1 lavabo) - 1 personne	Tt 04077

Salles de répétitions - Rehearsal rooms

disponible sur demande

Scène

Description et dimensions de la scène

plancher en chêne.	
hauteur de la scène	0,33 m 13"
largeur totale	5,49 m 18'-0"
profondeur totale	3,96 m 13'-0"
hauteur maximale	2,36 m 7'-9"
colonne fixe sur la scène	66 cm x 66 cm 26" x 26"
devant de la colonne au bord de la scène	2,74m 9'-0"

Système d'accrochage

yaux fixes répartis inégalement partout au plafond du théâtre.	46
--	----

Habillage de scène

rideau de fond (avec ouverture)	1
largeur	7,31m 24'-0"
hauteur	2,36m 7'-9"

SALLE CLAUDE-LÉVEILLÉE

Matériel d'orchestre

lutrin	5	
lampe de lutrin	5	
chaise noire	10	
tabouret noir	5	
	3	24" hauteur
	1	28" hauteur
	1	30" hauteur

Pianos (des frais s'appliquent pour l'accord)

scène	1	Yamaha	C5	Accordé à 440 Hz
-------	---	--------	----	------------------

Escabeau (Louisville / Werner)

1	2.43 m	8'
---	--------	----

Tapis pour batterie

1	1.83 x 1.83 m	6' x 6'
1	1.22 x 1.52 m	4' x 5'

Table et chaises

1	Table 6'	noire
5	Chaises	noire

Éclairage

Commande d'éclairages

console	1	ETC	Ion Xe 20 12k
située à l'arrière de la salle côté cour.	1	ETC	Fader wing 20
gradateurs		Strand	CD 80 (2.4 Kw)
circuits répartis sur scène et dans la salle		78	2 Kw
circuits directs pour par LED		18	

Équipements d'éclairage permanent

L'éclairage de base est permanent, il n'est pas permis de déplacer les projecteurs d'éclairage, de changer les adresses dmx.

Découpe zoom 25°-50°	12	ETC	Colour src jr	mode : 6 canaux (Direct)
Fresnel	1	Chauvet	Ovation F95 WW	
Fresnel	4	Altman	300L	
Par LED Zoom	12	Elation	FUZE Z120 IP	mode : 13 canaux
Découpe	2	Elation	WW Profile 26deg	
Porte-gobo :	23	Strand		
Iris :	6	Strand		

Équipements d'éclairage mobile

Fresnel	3	Chauvet	Ovation F95 WW
Fresnel	1	Altman	300L

SALLE CLAUDE-LÉVEILLÉE

Son

Console de mixage

Console automatisé 32 entrées x 16 sorties	1	Digico	SD9 (CORE v2)
située à l'arrière de la salle côté cour.	1	Digico	UB MADI

Système de salle

enceinte salle	4	OUTLINE	X123W
enceinte de basse	6	OUTLINE	EIDOS 108s
amplificateur et processeur	1	POWERSOFT	X8

Sources & Enregistreur

Enregistreur SD et USB	1	DENON	300R
lecteur CD avec commande	2	Denon	DN-C635

Système de moniteurs de scène

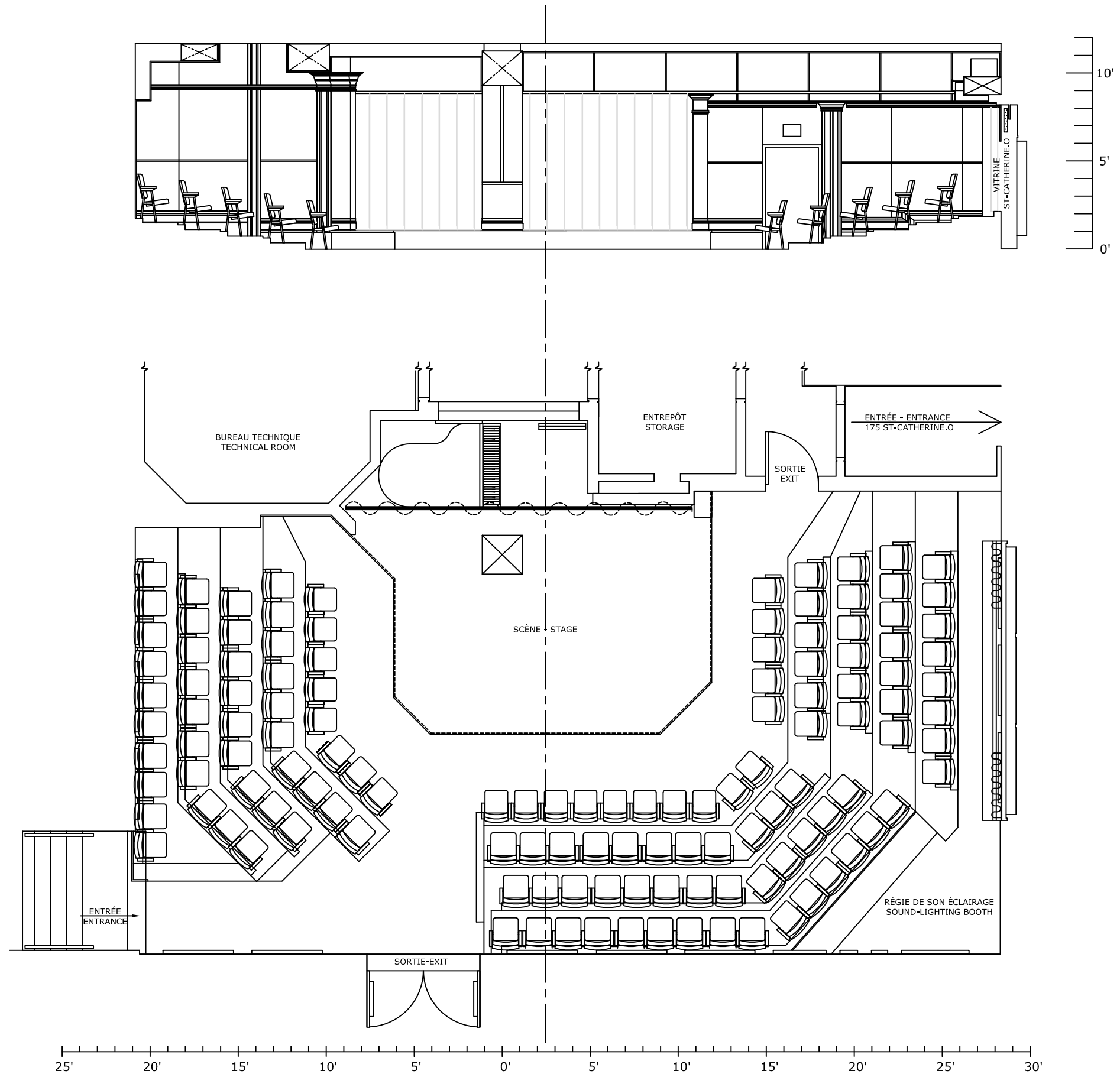
circuits de moniteur comprenant:		5	
moniteur actif	6	OUTLINE	DVS-8SP
Système d'écoute personnel sans-fils complet	4	Sennheiser	EW 300 IEM G3 B
amplificateur	1	QSC	1500

Microphones

1	AKG	426	Stéréo + préamp
1	AKG	C451 EB	
1	AKG	C535 EB	
2	Audio Technica	ATM-35	hypercardioïde (avec clip) hypercardioïde avec 2 pinces à piano et 2 pinces à pieds
2	Audio Technica	AT-4053a	
2	DPA	4099	
1	Neumann	KSM 105	*non-disponible de juin à septembre
2*	Neumann	KM-184	
1	Sennheiser	MKH40	
3	Sennheiser	MD 421	avec clip
1	Shure	Beta 52	
1	Shure	Beta 58	
3	Shure	Beta 87C	avec interrupteur kits sans fil / micro bâton avec capsule SM-58
3	Shure	Beta 98	
6	Shure	SM-57	
5	Shure	SM-58	boîtes directes actives boîtes directes actives boîtes directes passives
1	Shure	SM-81	
2	Shure	SM-91	
1	Shure	565 SD	
2	Shure	ULXP4	
3	BSS	AR-116	
2	Radial	J48	
3	Whirlwind	IMP-2	

Vidéo

enregistreur	1	DATAVIDEO	HDR70	Disque Dur 320 GB avec contrôleur
caméra vidéo HD	1	MARSHALL	PTZ CV620	



Place
des
Arts

Salle / Location:

SALLE CLAUDE LÉVEILLÉE
175 rue Sainte-Catherine ouest, Montréal (Qc) H2X 1Y9

Titre /Title:

VUE EN PLAN ET COUPE
PLAN-SECTION VIEWS

Dessin /Drawing:

PDA_SCL-AI

Échelle / Scale:

Voir règle-See ruler

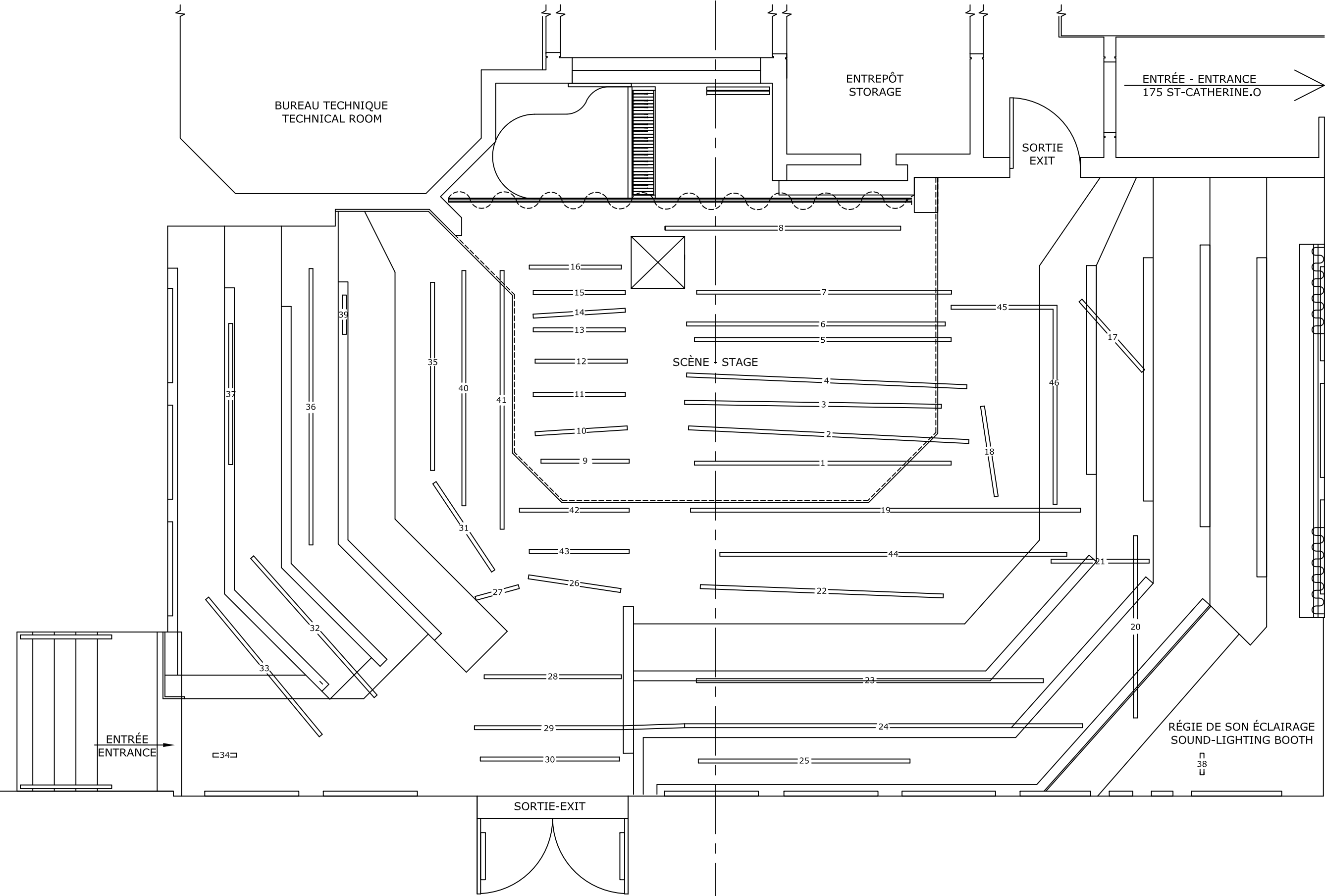
Date:

Mars / March 2023

Format:

Architecturale / Impérial

11"x 17"



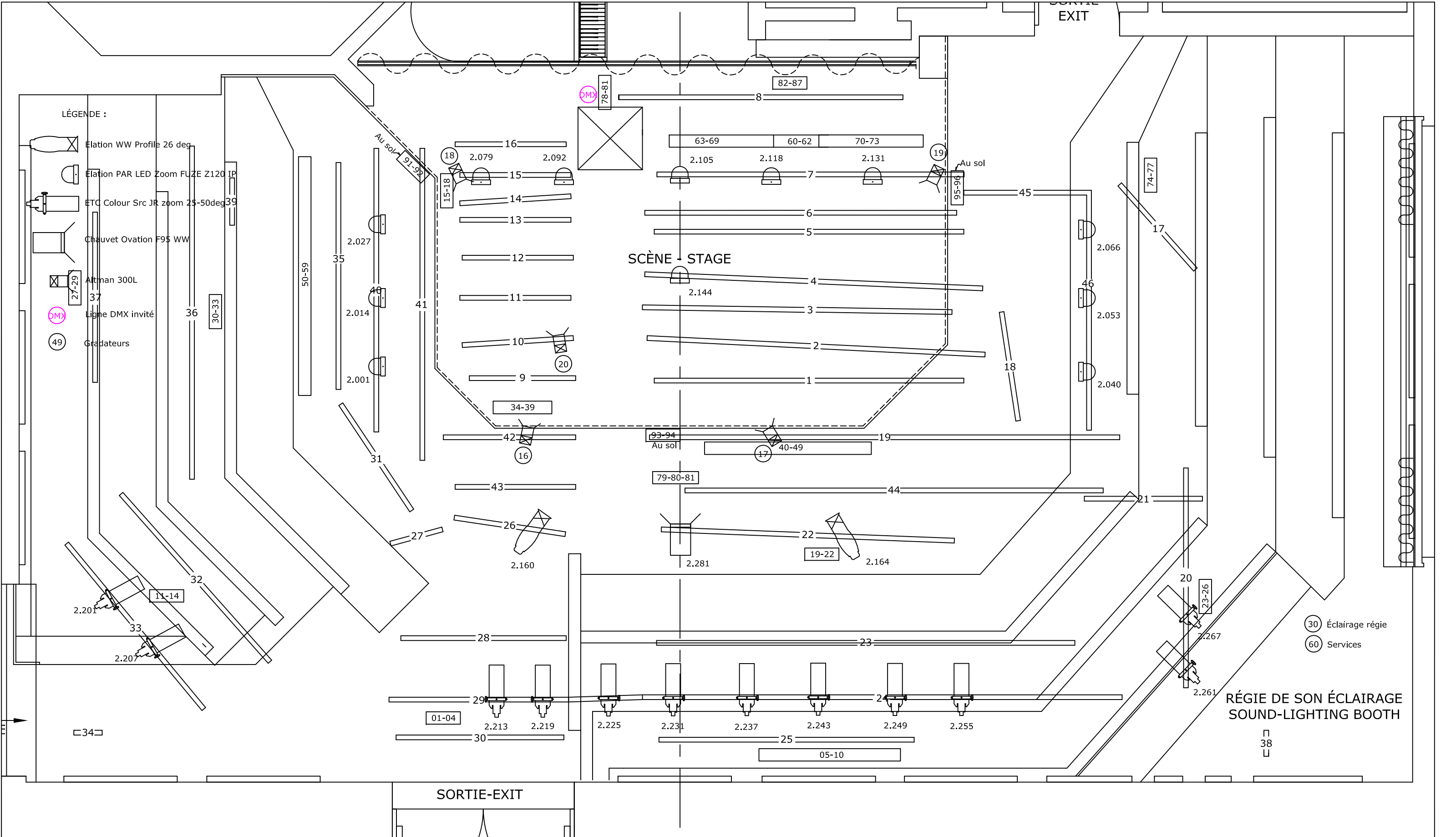
Salle / Location:

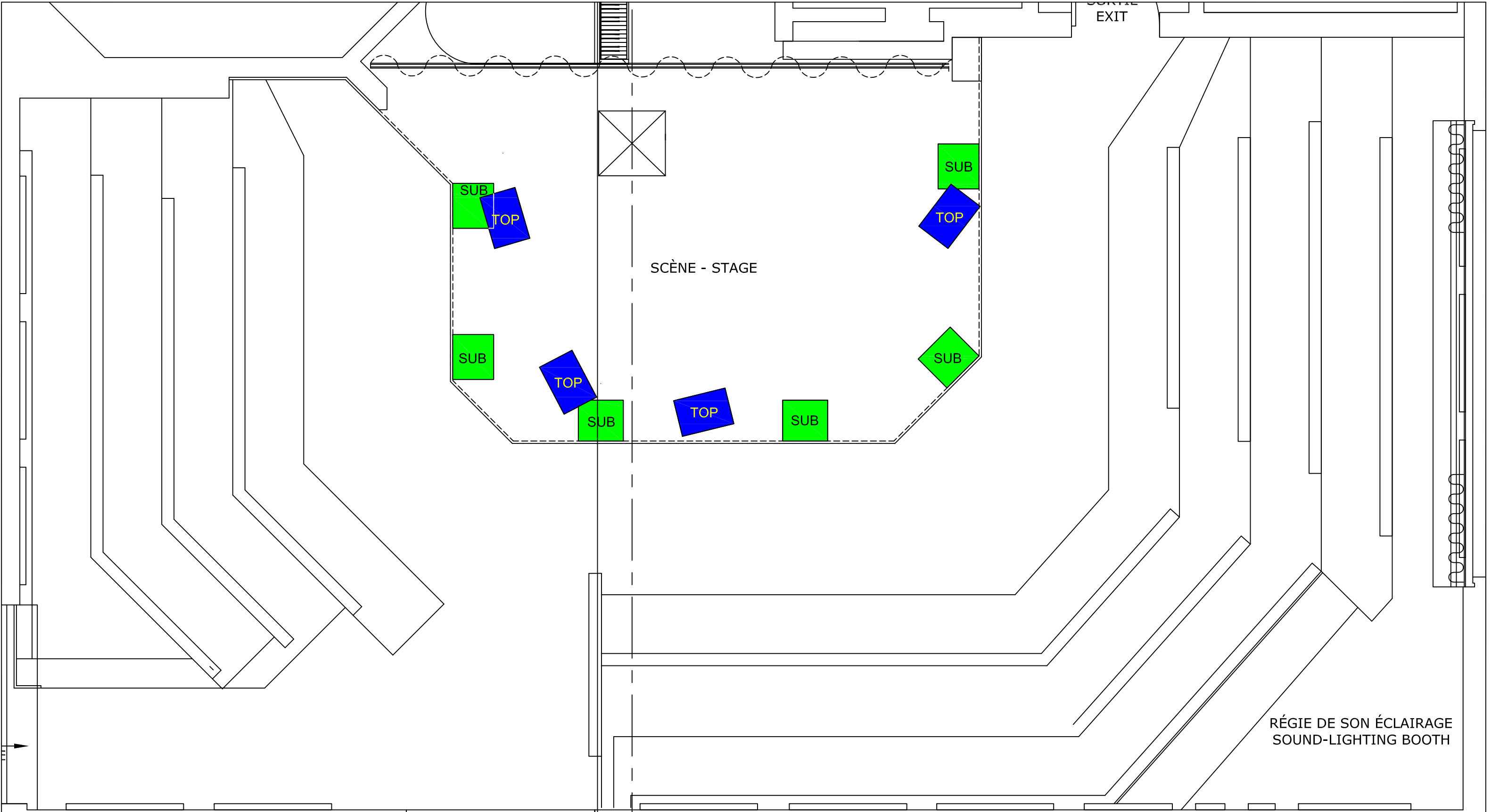
SALLE CLAUDE LÉVEILLÉE
175 rue Sainte-Catherine ouest, Montréal (Qc) H2X 1Y9

Titre /Title:

VUE EN PLAN
PLAN VIEW

Dessin /Drawing: PDA_SCL-AI	
Échelle / Scale: Voir règle-See ruler	Date: Mai / May 2021
Format: Architecturale / Impérial 11"x 17"	





Projecteurs	Gradateur / ID	Adresse	Mode
Altman 300L	16	37	Dimmer
Altman 300L	17	42	Dimmer
Altman 300L	18	17	Dimmer
Altman 300L	19	62	Dimmer
Altman 300L	20	35	Dimmer
Chauvet Ovation F 95WW	21	2/281	UNO (1)
Elation WW Profile	22	2/160-163	CH:4
Elation WW Profile	23	2/164-167	CH:4
Fuze Par Z 120 IP	31	2/1-13	CH:13
Fuze Par Z 120 IP	32	2/14-26	CH:13
Fuze Par Z 120 IP	33	2/27-39	CH:13
Fuze Par Z 120 IP	34	2/40-52	CH:13
Fuze Par Z 120 IP	35	2/53-65	CH:13
Fuze Par Z 120 IP	36	2/66-78	CH:13
Fuze Par Z 120 IP	41	2/79-91	CH:13
Fuze Par Z 120 IP	42	2/92-104	CH:13
Fuze Par Z 120 IP	43	2/105-117	CH:13
Fuze Par Z 120 IP	44	2/118-130	CH:13
Fuze Par Z 120 IP	45	2/131-143	CH:13
Fuze Par Z 120 IP	51	2/144-156	CH:13
ETC Colour source Junior	31	2/001-013	CH:6
ETC Colour source Junior	32	2/014-026	CH:6
ETC Colour source Junior	33	2/027-039	CH:6
ETC Colour source Junior	34	2/040-052	CH:6
ETC Colour source Junior	35	2/053-065	CH:6
ETC Colour source Junior	36	2/066-078	CH:6
ETC Colour source Junior	37	2/079-091	CH:6
ETC Colour source Junior	38	2/092-0104	CH:6
ETC Colour source Junior	39	2/0105-117	CH:6
ETC Colour source Junior	40	2/118-130	CH:6
ETC Colour source Junior	41	2/131-143	CH:6
ETC Colour source Junior	42	2/144-156	CH:6