

# SALLE CLAUDE-LÉVEILLÉE

Mis à jour - Mai 2025

<https://www.placedesarts.com/location-salle/salle-claude-leveillee>

Le dossier technique de la salle, dans lequel sont énumérés les équipements techniques de scène, de son et d'éclairage, ne constitue pas un document contractuel. Veuillez communiquer avec le département technique pour connaître les mises à jour du présent devis.

## Informations Générales

### Salle

Théâtre à l'Elisabétaine, conçu avec panneaux fixes ou amovibles. Public sur trois côtés.

<b>Fauteuils</b>	Capacité normale
nombre de fauteuils pour la location	128
nombre de fauteuils réservés à la direction	6
capacité de location	122
<b>Dimensions de la salle</b>	
du bord de la scène à la dernière rangée	3,96 m 13'-0"
du centre au mur côté jardin	7,31 m 24'-0"
du centre au mur côté cour	7,77 m 25'-6"

### Entrée des artistes

via le poste central de sécurité

### Quai de chargement

**145, Ste-Catherine ouest** (via la sortie de secours)  
(une porte simple, vitrée.)

**1444, rue St-Urbain**  
quai de chargement

### Bureau de production

itué derrière la scène, dans le secteur des loges (1 personne)	Tt 04078
<b>téléphone :</b>	514-285-4381

### Loges

<b>loges partageant toilette et douche</b>	2
loge principale (4 miroirs et 1 lavabo) - 1 personne	Tt 04076
loge secondaire (3 miroirs et 1 lavabo) - 1 personne	Tt 04077

### Salles de répétitions - Rehearsal rooms

disponible sur demande

## Scène

### Description et dimensions de la scène

plancher en chêne.	
hauteur de la scène	0,33 m 13"
largeur totale	5,49 m 18'-0"
profondeur totale	3,96 m 13'-0"
hauteur maximale	2,36 m 7'-9"
colonne fixe sur la scène	66 cm x 66 cm 26" x 26"
devant de la colonne au bord de la scène	2,74m 9'-0"

### Système d'accrochage

yaux fixes répartis inégalement partout au plafond du théâtre.	46
----------------------------------------------------------------	----

### Habillage de scène

<b>rideau de fond (avec ouverture)</b>	1
largeur	7,31m 24'-0"
hauteur	2,36m 7'-9"

## SALLE CLAUDE-LÉVEILLÉE

### Matériel d'orchestre

lutrin	5
lampe de lutrin	5
chaise noire	10
tabouret noir	5
	3
	24" hauteur
	1
	28" hauteur
	1
	30" hauteur

### Pianos (des frais s'appliquent pour l'accord)

scène	1	Yamaha	C5	Accordé à 440 Hz
-------	---	--------	----	------------------

### Escabeau (Louisville / Werner)

1	2.43 m	8'
---	--------	----

### Tapis pour batterie

1	1.83 x 1.83 m	6' x 6'
1	1.22 x 1.52 m	4' x 5'

### Table et chaises

1	Table 6'	noire
5	Chaises	noire

## Éclairage

### Commande d'éclairages

console	1	ETC	Ion Xe 20 12k
située à l'arrière de la salle côté cour.	1	ETC	Fader wing 20
gradateurs		Strand	CD 80 (2.4 Kw)
circuits répartis sur scène et dans la salle		78	2 Kw
circuits directs pour par LED			18

### Équipements d'éclairage permanent

L'éclairage de base est permanent, il n'est pas permis de déplacer les projecteurs d'éclairage, de changer les adresses dmx.

Découpe zoom 25°-50°	12	ETC	Colour src jr	mode : 6 canaux (Direct)
Fresnel	1	Chauvet	Ovation F95 WW	
Fresnel	4	Altman	300L	
Par LED Zoom	12	Elation	FUZE Z120 IP	mode : 13 canaux
Découpe	2	Elation	WW Profile 26deg	

## SALLE CLAUDE-LÉVEILLÉE

### Son

#### Console de mixage

Console audio 32 entrées x 16 sorties	1	Digico	SD9 (CORE v2)
située à l'arrière de la salle côté cour.	1	Digico	UB MADI

#### Système de salle

enceinte salle	4	OUTLINE	X123W
enceinte de basse	6	OUTLINE	EIDOS 108s
amplificateur et processeur	1	POWERSOFT	X8

#### Sources & Enregistreur

Enregistreur SD et USB	1	DENON	300R
lecteur CD avec commande	2	Denon	DN-C635

#### Système de moniteurs de scène

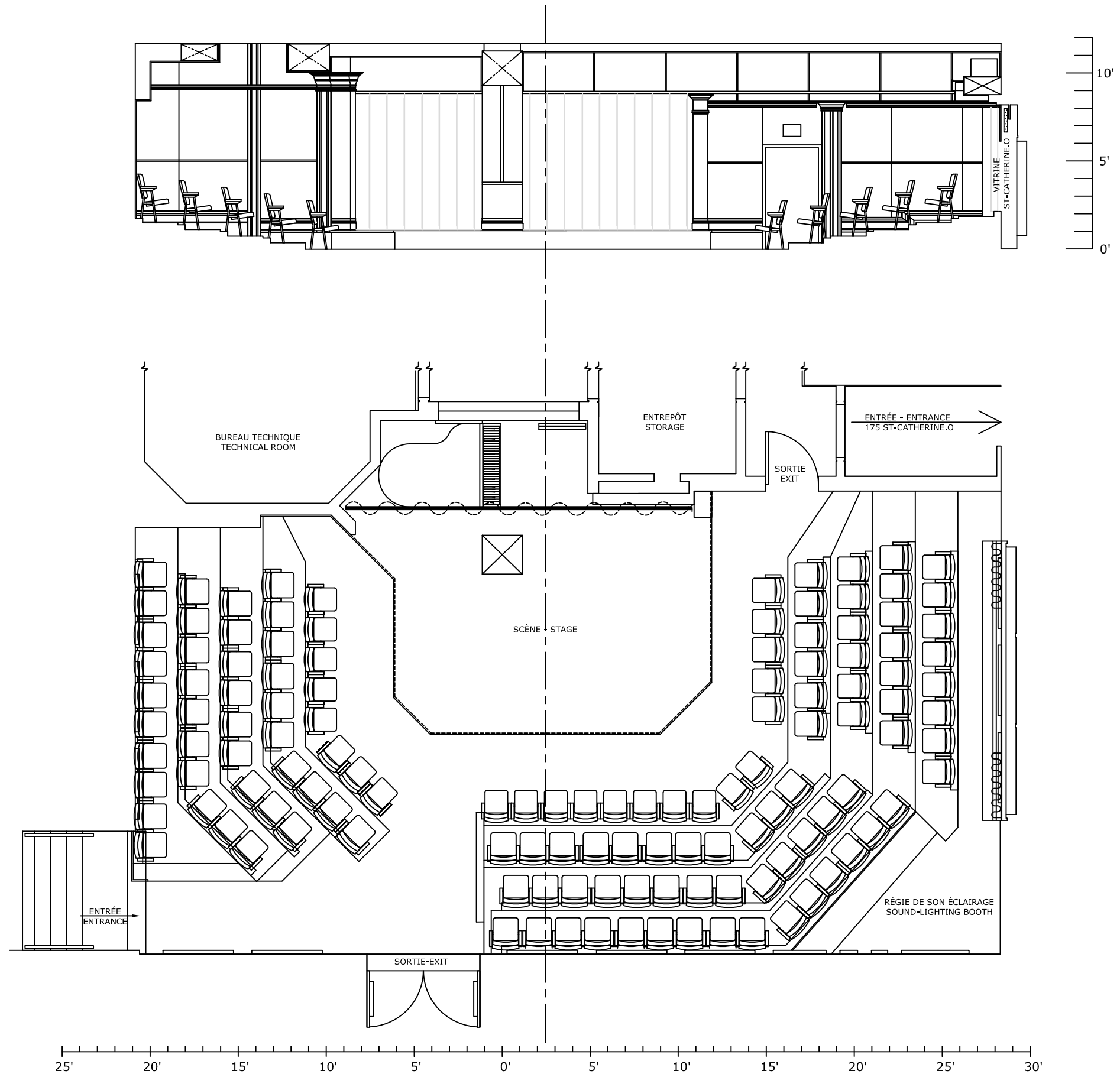
circuits de moniteur comprenant:		5	
moniteur actif	6	OUTLINE	DVS-8SP
Système d'écoute personnel sans-fils complet	4	Sennheiser	EW 300 IEM G3 B
amplificateur	1	QSC	1500

#### Microphones

1	AKG	426	Stéréo + préamp
1	AKG	C451 EB	
1	AKG	C535 EB	
2	Audio Technica	ATM-35	hypercardioïde (avec clip) hypercardioïde avec 2 pinces à piano et 2 pinces à pieds
2	Audio Technica	AT-4053a	
2	DPA	4099	
1	Neumann	KSM 105	*non-disponible de juin à septembre
2*	Neumann	KM-184	
1	Sennheiser	MKH40	
3	Sennheiser	MD 421	avec clip
1	Shure	Beta 52	
1	Shure	Beta 58	
3	Shure	Beta 87C	avec interrupteur kits sans fil / micro bâton avec capsule SM-58
3	Shure	Beta 98	
6	Shure	SM-57	
5	Shure	SM-58	boîtes directes actives boîtes directes actives boîtes directes passives
1	Shure	SM-81	
2	Shure	SM-91	
1	Shure	565 SD	
2	Shure	ULXP4	
3	BSS	AR-116	
2	Radial	J48	
3	Whirlwind	IMP-2	

#### Vidéo

enregistreur	1	DATAVIDEO	HDR70	Disque Dur 320 GB avec contrôleur
caméra vidéo HD	1	MARSHALL	PTZ CV620	



Salle / Location:

**SALLE CLAUDE LÉVEILLÉE**  
175 rue Sainte-Catherine ouest, Montréal (Qc) H2X 1Y9

Titre /Title:

**VUE EN PLAN ET COUPE**  
**PLAN-SECTION VIEWS**

Dessin /Drawing:

PDA\_SCL-AI

Échelle / Scale:

Voir règle-See ruler

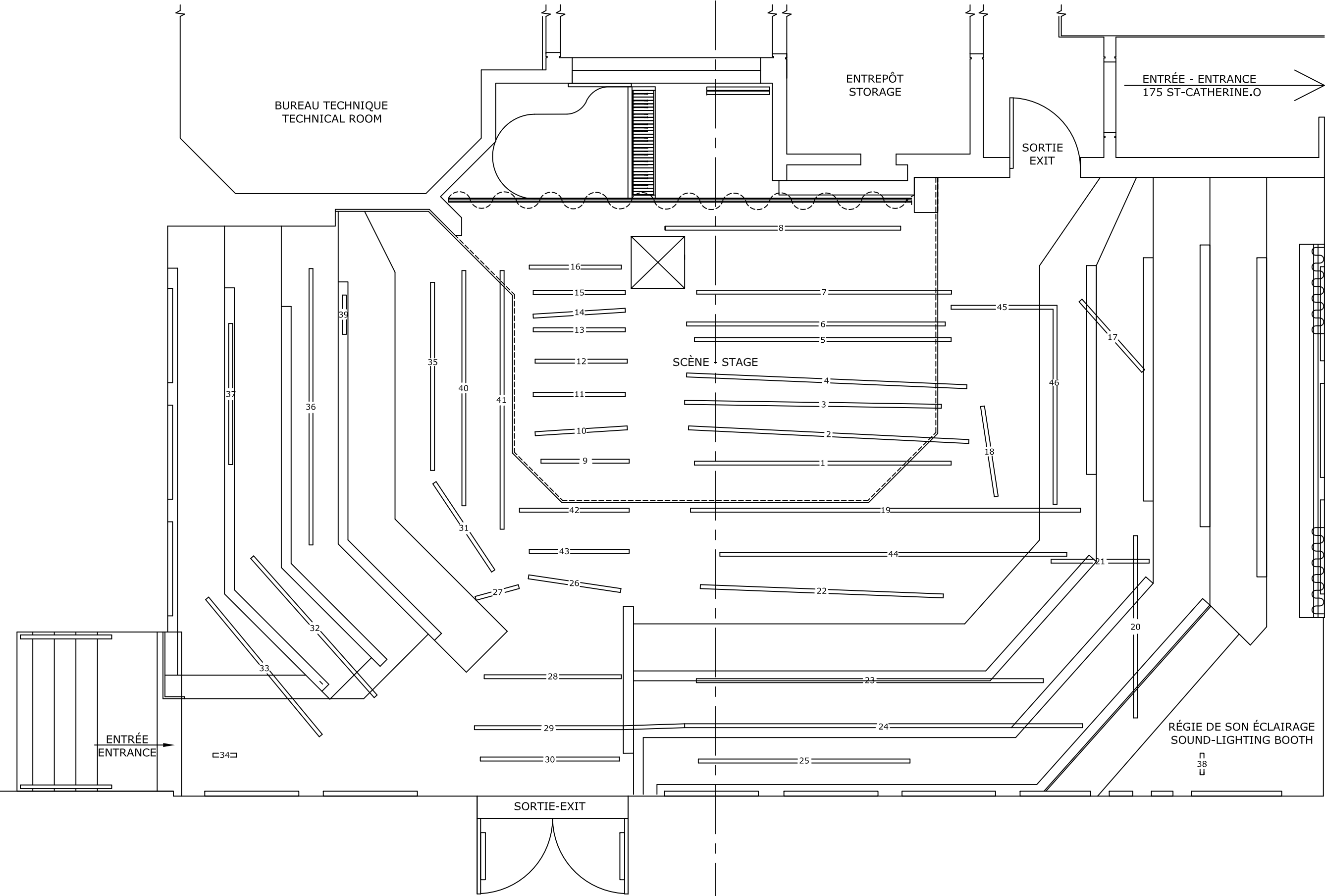
Date:

Mars / March 2023

Format:

Architecturale / Impérial

11"x 17"



Salle / Location:

**SALLE CLAUDE LÉVEILLÉE**  
175 rue Sainte-Catherine ouest, Montréal (Qc) H2X 1Y9

Titre /Title:

**VUE EN PLAN**  
**PLAN VIEW**

Dessin /Drawing: PDA_SCL-AI	
Échelle / Scale: Voir règle-See ruler	Date: Mai / May 2021
Format: Architecturale / Impérial 11"x 17"	





Projecteurs	Gradateur / ID	Adresse	Mode
ETC Colour source Junior	1	2/201-206	CH:6
ETC Colour source Junior	2	2/207-212	CH:6
ETC Colour source Junior	3	2/213-218	CH:6
ETC Colour source Junior	4	2/219-224	CH:6
ETC Colour source Junior	5	2/225-230	CH:6
ETC Colour source Junior	6	2/231-236	CH:6
ETC Colour source Junior	7	2/237-242	CH:6
ETC Colour source Junior	8	2/243-248	CH:6
ETC Colour source Junior	9	2/249-254	CH:6
ETC Colour source Junior	10	2/255-260	CH:6
ETC Colour source Junior	11	2/261-266	CH:6
ETC Colour source Junior	12	2/267-272	CH:6
Altman 300L	16	37	Dimmer
Altman 300L	17	42	Dimmer
Altman 300L	18	17	Dimmer
Altman 300L	19	62	Dimmer
Altman 300L	20	35	Dimmer
Chauvet Ovation F 95WW	21	2/281	UNO (1)
Elation WW Profile	22	2/160-163	CH:4
Elation WW Profile	23	2/164-167	CH:4
Fuze Par Z 120 IP	31	2/1-13	CH:13
Fuze Par Z 120 IP	32	2/14-26	CH:13
Fuze Par Z 120 IP	33	2/27-39	CH:13
Fuze Par Z 120 IP	34	2/40-52	CH:13
Fuze Par Z 120 IP	35	2/53-65	CH:13
Fuze Par Z 120 IP	36	2/66-78	CH:13
Fuze Par Z 120 IP	41	2/79-91	CH:13
Fuze Par Z 120 IP	42	2/92-104	CH:13
Fuze Par Z 120 IP	43	2/105-117	CH:13
Fuze Par Z 120 IP	44	2/118-130	CH:13
Fuze Par Z 120 IP	45	2/131-143	CH:13
Fuze Par Z 120 IP	51	2/144-156	CH:13